

KISER 財団 関西社会経済研究所  
Kansai Institute for Social and Economic Research

# 日本経済予測資料

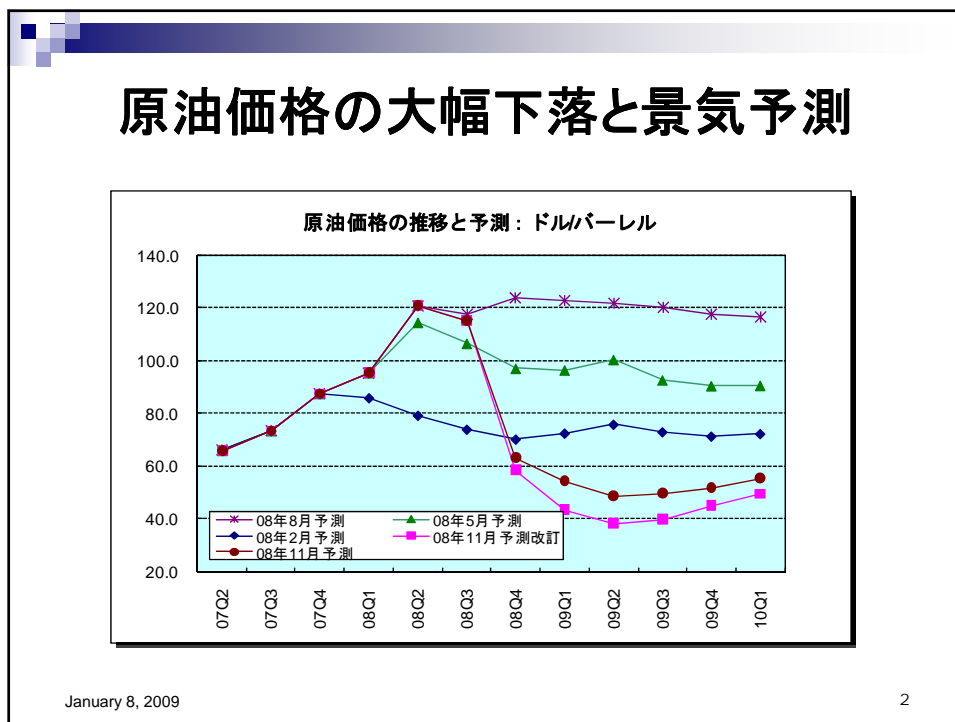
## 2008-10年度

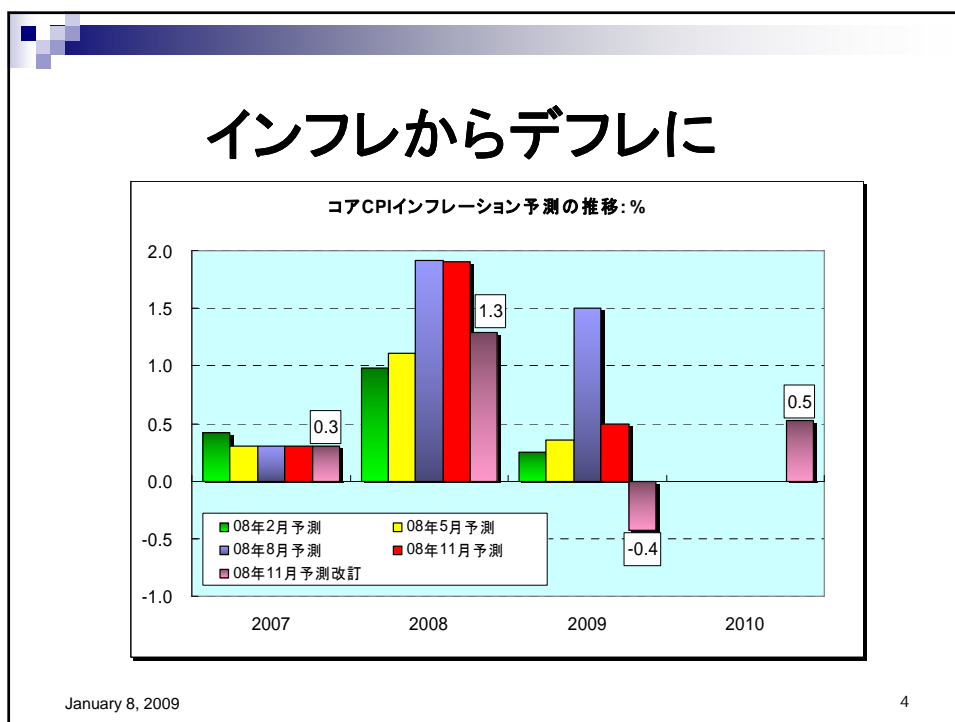
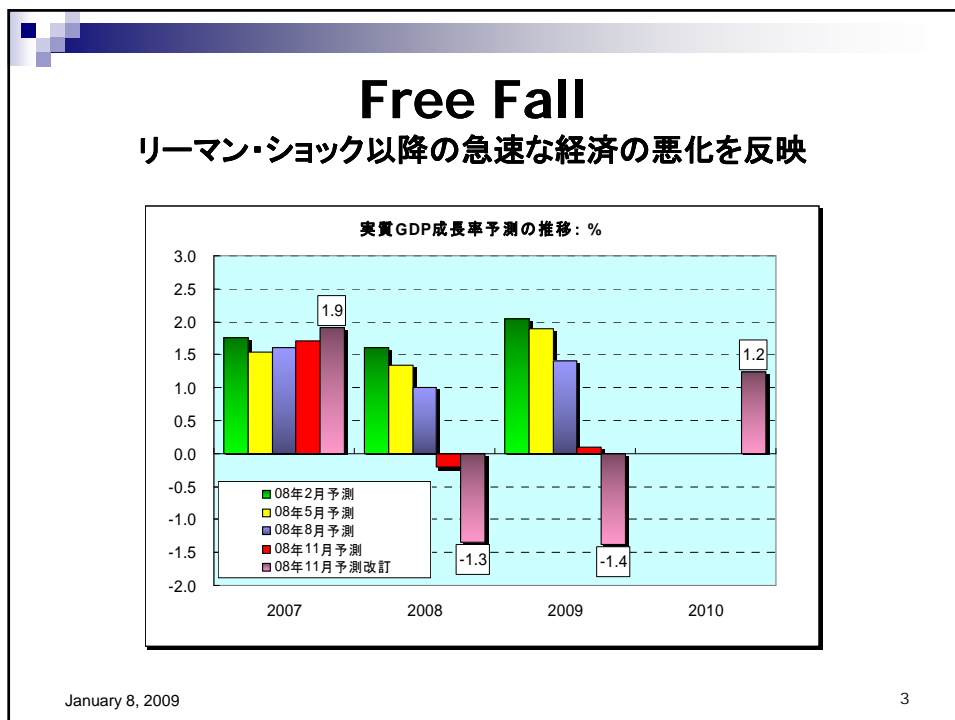
『第76回 景気分析と予測:改訂』

2008年12月29日

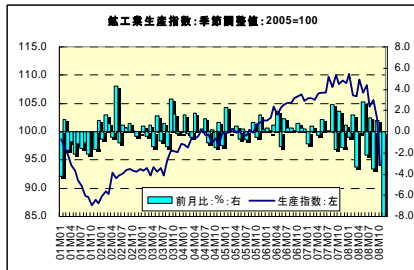
マクロ経済分析プロジェクト  
甲南大学 稲田義久

January 8, 2009 1

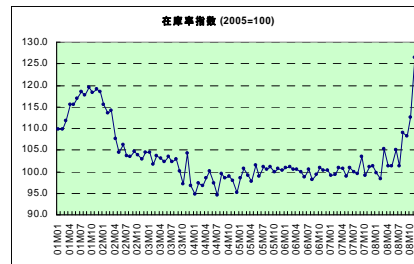




## 景気の現況：月次データ 4期連続の減産は確実

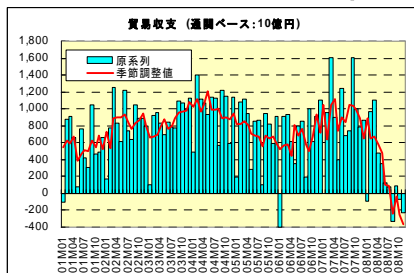


11月の鉱工業生産指数は前月比8.1%大幅低下。2ヶ月連続のマイナス。下落幅は1953年2月以来最大。予測調査によると12月の生産は同-8.0%、1月は-2.1%と予想されている。かつてない景気後退となりそうである。

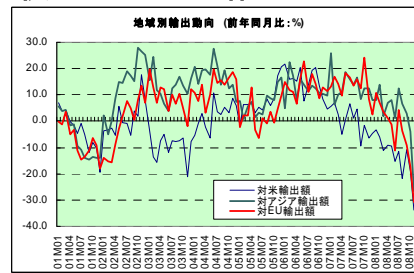


11月の在庫率指数(2005年=100)は前月比12.4%大幅上昇し126.5となった。2ヶ月連続のプラス。在庫率指数はアジア金融危機の1998年3月(121.0)や前回のピークである2001年9月(119.5)の水準を上回った。

## 景気の現況：月次データ 生産の大幅削減にともない11月の輸出 は1980年以来最大の下げ幅

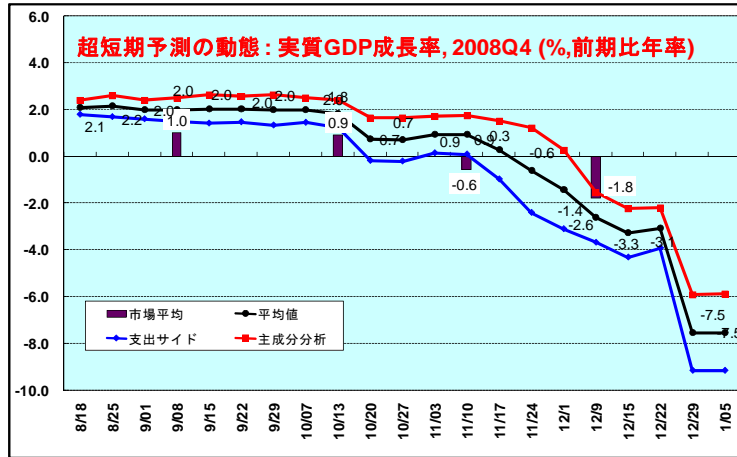


11月の通関ベースの貿易収支は-2,234億円。2ヶ月連続の赤字。輸出額は2ヶ月連続で前年の水準を下回った。下げ幅(-26.7%)は1980年以来の最大。輸入額も14ヶ月ぶりの前年比マイナスとなった。貿易活動は収縮している。



11月の地域別輸出動向を見れば、対米国は15ヶ月連続のマイナス(-33.8%)、対EUは4ヶ月連続のマイナス(-30.8%)、対アジアは2ヶ月連続のマイナス(-26.7%)とすべての伸びが前年比でマイナスとなった。

## 超短期予測: 10-12月期GDP成長率 11月データの更新により予測は大幅に下方修正



January 8, 2009

7

## 標準予測: 2008-10年度

- 実質GDP成長率
  - 08年度-1.3%、09年度-1.4%、10年度+1.2%
  - 大幅な下方修正: この3ヶ月世界不況の進行
  - 古典的リセッション(大不況?)へ
- コアCPIインフレ率
  - 08年度+1.3%、09年度-0.4%、10年度+0.5%
  - ミニスタグフレーションからデフレへ
- 景気回復は2010年度

January 8, 2009

8

## 標準予測1:2008-10年度

	2007	2008	2009	2010
実質GDP	1.9	-1.3	-1.4	1.2
名目GDP	1.0	-2.0	-0.5	1.8
GDPデフレーター	-0.9	-0.7	0.9	0.6
鉱工業生産指数	2.7	-6.3	-8.7	2.2
CGPI	2.3	3.6	-3.7	0.6
コアCPI	0.3	1.3	-0.4	0.5
1人あたり賃金	0.3	0.2	-0.2	0.7

January 8, 2009

9

## 標準予測2:2008-10年度

	2007	2008	2009	2010
完全失業率 %	3.8	4.0	4.5	4.7
譲渡性預金金利 %	0.61	0.48	0.24	0.24
10年物国債利回り %	1.58	1.51	1.48	1.64
経常収支 兆円	24.5	11.9	12.4	18.5
対GDP比 %	4.8	2.4	2.5	3.6
原油価格 \$/bbl	80.70	84.84	43.41	60.14
円ドル為替レート	114.2	99.3	89.7	93.3

January 8, 2009

10

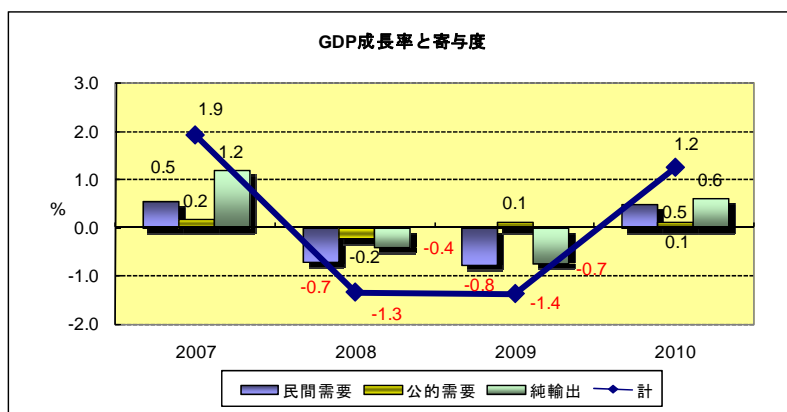
## 標準予測3:2008-10年度

	2007	2008	2009	2010
実質GDP	1.9	-1.3	-1.4	1.2
民間最終消費支出	0.9	0.5	0.4	0.6
民間住宅	-13.0	-8.1	-2.8	3.3
民間企業設備	2.3	-3.5	-5.1	1.0
政府最終消費支出	2.2	-0.1	1.1	1.0
公的固定資本形成	-5.8	-5.3	-1.8	-2.0
財貨・サービスの輸出	9.3	-2.1	-9.4	3.2
財貨・サービスの輸入	1.8	0.7	-6.8	-1.5

January 8, 2009

11

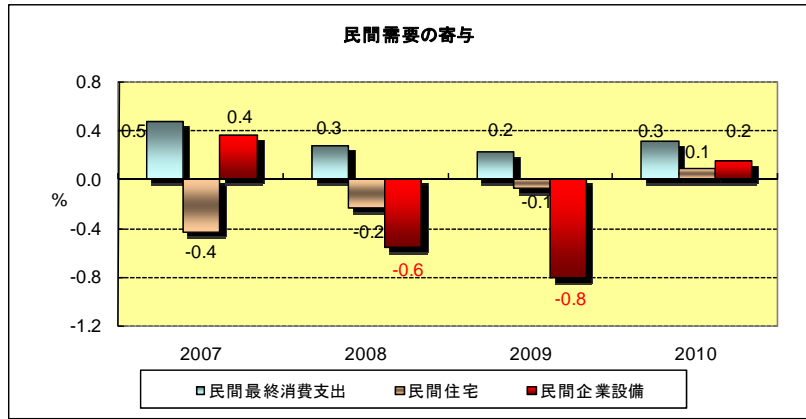
## 08年度-1.3%, 09年度-1.4% 民需の減少、純輸出の縮小



January 8, 2009

12

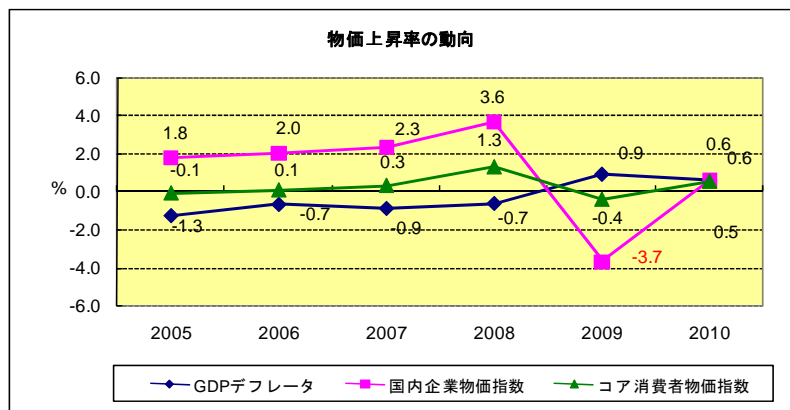
## 実質GDP項目： 民間最終消費、民間住宅、民間企業設備



January 8, 2009

13

## 物価上昇率の動向：再びデフレへ



January 8, 2009

14