

付 表

付表Ⅱ－１ 労働力人口予測(開放人口)

(単位:人)

	2005 (実績)	2010	2015	2020	2025	2030	2035
北海道	2,785,794	2,652,410	2,506,747	2,368,616	2,196,519	2,023,542	1,860,864
青森	748,122	699,793	653,611	612,219	561,356	510,592	464,203
岩手	734,276	689,648	647,014	610,407	565,873	519,859	478,606
宮城	1,189,491	1,151,109	1,106,244	1,063,010	1,005,065	941,438	880,406
秋田	585,921	539,628	495,082	458,419	415,024	372,366	334,817
山形	643,008	609,300	573,304	543,067	506,184	468,756	435,122
福島	1,075,110	1,026,840	976,824	930,278	870,726	809,069	747,343
茨城	1,552,565	1,496,086	1,430,479	1,362,393	1,277,425	1,190,550	1,102,218
栃木	1,075,153	1,048,261	1,011,019	973,921	924,209	870,871	816,618
群馬	1,076,488	1,036,777	995,566	955,969	905,307	850,573	797,426
埼玉	3,720,823	3,621,011	3,502,066	3,374,399	3,198,647	3,015,710	2,819,675
千葉	3,123,763	3,048,361	2,947,164	2,848,586	2,711,010	2,570,954	2,418,918
東京	6,269,592	6,276,327	6,231,489	6,190,384	6,065,709	5,915,743	5,698,303
神奈川	4,563,933	4,520,997	4,451,633	4,382,744	4,246,907	4,086,814	3,892,304
新潟	1,287,546	1,221,918	1,154,826	1,095,985	1,020,413	943,853	872,195
富山	604,651	570,943	541,495	516,489	482,148	451,308	418,167
石川	625,787	597,970	573,479	551,393	514,564	485,227	451,497
福井	442,747	424,545	407,952	391,600	368,568	347,503	325,477
山梨	469,288	454,167	438,746	421,392	398,812	372,017	348,638
長野	1,206,432	1,150,469	1,100,975	1,054,120	992,417	931,370	869,742
岐阜	1,125,309	1,083,329	1,037,623	998,954	943,408	889,988	836,198
静岡	2,085,634	2,018,104	1,936,108	1,861,922	1,760,013	1,660,948	1,556,500
愛知	3,886,217	3,850,685	3,799,464	3,755,615	3,653,821	3,543,236	3,400,909
三重	968,343	937,958	905,527	876,749	833,928	792,351	746,393
滋賀	714,215	712,186	705,302	698,031	681,555	660,379	636,244
京都	1,328,122	1,279,009	1,231,979	1,190,009	1,130,706	1,077,052	1,018,948
大阪	4,326,711	4,128,398	3,947,804	3,787,951	3,577,803	3,369,916	3,151,229
兵庫	2,732,392	2,634,382	2,538,306	2,446,092	2,315,884	2,189,159	2,054,318
奈良	679,555	642,627	608,528	573,274	530,293	488,015	449,234
和歌山	510,892	475,911	444,161	413,437	378,912	345,131	313,967
鳥取	322,356	310,655	297,424	284,698	268,377	253,356	239,016
島根	386,110	365,060	341,767	323,190	301,453	277,906	258,237
岡山	984,524	951,625	920,332	888,621	846,875	806,243	762,636
広島	1,471,357	1,412,569	1,356,204	1,302,471	1,225,704	1,156,994	1,079,397
山口	754,444	703,792	656,082	615,599	568,357	525,867	485,018
徳島	403,257	380,083	359,844	340,489	316,873	293,152	272,547
香川	522,456	494,161	468,278	444,871	416,506	388,616	361,330
愛媛	726,201	688,619	649,282	615,379	569,925	528,376	487,085
高知	402,232	378,307	356,252	335,218	310,106	288,850	266,937
福岡	2,480,747	2,415,937	2,337,298	2,264,838	2,160,234	2,053,804	1,944,691
佐賀	449,091	432,224	413,093	397,614	375,173	351,737	331,548
長崎	726,965	687,787	646,441	609,880	564,218	518,890	477,026
熊本	928,934	894,020	852,293	816,685	768,046	722,498	676,489
大分	608,840	579,594	550,929	525,924	492,722	463,082	433,427
宮崎	588,853	560,877	528,956	501,368	467,479	433,271	402,270
鹿児島	869,589	831,737	789,722	751,284	707,563	659,100	613,725
沖縄	635,849	650,572	652,223	655,480	650,652	634,123	617,896
全国	65,399,685	63,336,770	61,076,936	58,981,037	56,043,468	53,050,158	49,905,754

付表Ⅱ－２ 労働力人口予測(封鎖人口)

(単位:人)

	2005 (実績)	2010	2015	2020	2025	2030	2035
北海道	2,785,794	2,679,999	2,556,072	2,440,293	2,288,527	2,134,570	1,993,307
青森	748,122	714,263	684,090	658,216	619,543	580,885	545,452
岩手	734,276	700,255	672,191	645,861	612,152	577,952	547,226
宮城	1,189,491	1,168,990	1,132,856	1,097,495	1,049,647	996,352	941,409
秋田	585,921	548,293	517,448	491,669	457,560	423,508	395,919
山形	643,008	615,499	591,263	571,474	540,910	512,160	485,493
福島	1,075,110	1,040,682	1,010,917	983,584	937,958	891,183	851,087
茨城	1,552,565	1,511,270	1,459,416	1,410,194	1,338,948	1,266,156	1,193,906
栃木	1,075,153	1,046,099	1,010,574	975,999	928,871	877,928	826,650
群馬	1,076,488	1,039,424	1,007,035	975,752	929,088	879,374	830,927
埼玉	3,720,823	3,628,713	3,505,418	3,377,766	3,204,608	3,024,180	2,828,957
千葉	3,123,763	3,032,437	2,917,577	2,804,448	2,656,794	2,504,077	2,339,238
東京	6,269,592	6,085,981	5,831,553	5,588,122	5,271,345	4,942,493	4,554,065
神奈川	4,563,933	4,453,950	4,306,138	4,162,382	3,960,383	3,736,285	3,478,945
新潟	1,287,546	1,238,157	1,187,807	1,146,459	1,082,350	1,020,271	963,409
富山	604,651	573,638	548,851	528,898	497,903	470,647	443,313
石川	625,787	606,656	586,962	569,444	541,104	515,031	487,003
福井	442,747	427,798	416,389	405,631	388,231	370,678	352,677
山梨	469,288	459,339	445,425	433,490	411,892	391,608	370,768
長野	1,206,432	1,158,451	1,123,026	1,091,135	1,044,243	991,235	939,145
岐阜	1,125,309	1,089,111	1,054,570	1,023,840	976,902	929,937	884,806
静岡	2,085,634	2,011,989	1,938,757	1,873,049	1,778,875	1,683,187	1,582,513
愛知	3,886,217	3,802,921	3,705,478	3,618,590	3,478,324	3,327,999	3,146,833
三重	968,343	936,709	905,860	876,726	836,737	794,148	748,995
滋賀	714,215	706,532	694,405	682,011	658,717	634,034	604,002
京都	1,328,122	1,295,662	1,248,160	1,205,892	1,147,930	1,096,087	1,040,119
大阪	4,326,711	4,181,553	4,024,025	3,885,768	3,703,346	3,520,514	3,314,858
兵庫	2,732,392	2,645,243	2,557,794	2,476,899	2,360,098	2,241,091	2,112,257
奈良	679,555	661,118	639,707	615,476	582,513	550,022	520,640
和歌山	510,892	487,923	468,686	450,373	424,889	399,465	377,458
鳥取	322,356	311,586	300,024	289,994	276,640	263,853	252,394
島根	386,110	366,991	353,551	342,419	321,794	306,148	291,749
岡山	984,524	952,148	921,599	894,040	853,809	820,200	780,233
広島	1,471,357	1,421,822	1,375,160	1,330,555	1,266,013	1,203,601	1,135,345
山口	754,444	712,926	677,713	649,163	609,979	577,371	545,738
徳島	403,257	383,517	365,417	351,971	329,904	311,724	295,284
香川	522,456	497,086	477,935	461,951	435,154	415,925	394,191
愛媛	726,201	694,269	665,665	640,055	604,125	569,340	537,200
高知	402,232	382,065	364,435	347,475	327,220	307,892	291,806
福岡	2,480,747	2,425,708	2,347,885	2,275,745	2,177,036	2,074,588	1,967,504
佐賀	449,091	437,395	427,586	416,493	400,899	383,741	368,674
長崎	726,965	701,562	676,687	657,134	624,691	590,350	562,820
熊本	928,934	902,620	874,013	847,572	811,275	774,346	738,458
大分	608,840	580,858	558,038	538,294	509,077	481,897	457,391
宮崎	588,853	565,792	546,305	529,266	505,066	478,973	457,569
鹿児島	869,589	838,456	812,524	787,284	753,873	718,297	689,276
沖縄	635,849	645,060	648,228	651,342	646,718	632,087	615,897
全国	65,399,685	63,368,511	61,141,214	59,077,687	56,163,663	53,193,393	50,082,907

付表Ⅱ-3 就業人口予測(開放人口)

(単位:人)

	2005 (実績)	2010	2015	2020	2025	2030	2035
北海道	2,590,707	2,469,406	2,333,793	2,205,193	2,044,969	1,883,927	1,732,473
青森	698,284	660,917	617,300	578,208	530,171	482,226	438,414
岩手	739,989	703,202	659,730	622,404	576,994	530,076	488,012
宮城	1,132,491	1,101,090	1,058,174	1,016,819	961,392	900,530	842,150
秋田	561,627	520,084	477,151	441,816	399,992	358,880	322,691
山形	625,040	601,294	565,771	535,932	499,533	462,597	429,405
福島	1,032,214	1,006,634	957,602	911,971	853,592	793,149	732,637
茨城	1,423,568	1,375,968	1,315,629	1,253,010	1,174,863	1,094,963	1,013,723
栃木	1,024,667	1,013,265	977,266	941,406	893,354	841,797	789,355
群馬	1,036,430	1,009,718	969,582	931,019	881,678	828,373	776,613
埼玉	2,754,774	2,719,399	2,630,070	2,534,192	2,402,201	2,264,814	2,117,591
千葉	2,352,743	2,306,274	2,229,712	2,155,132	2,051,047	1,945,086	1,830,062
東京	8,205,295	8,268,495	8,209,424	8,155,273	7,991,024	7,793,457	7,507,000
神奈川	3,633,890	3,622,589	3,567,009	3,511,809	3,402,966	3,274,686	3,118,829
新潟	1,256,200	1,196,706	1,130,998	1,073,371	999,358	924,378	854,199
富山	576,459	547,575	519,333	495,350	462,415	432,837	401,052
石川	611,401	586,861	562,825	541,149	505,005	476,213	443,109
福井	427,661	412,806	396,671	380,772	358,377	337,895	316,477
山梨	444,397	430,311	415,699	399,257	377,863	352,476	330,325
長野	1,151,235	1,098,202	1,050,957	1,006,231	947,331	889,057	830,229
岐阜	1,045,462	1,025,021	981,775	945,187	892,630	842,086	791,191
静岡	2,100,745	2,043,578	1,960,547	1,885,424	1,782,229	1,681,914	1,576,148
愛知	3,979,208	4,003,880	3,950,622	3,905,029	3,799,184	3,684,200	3,536,210
三重	916,899	894,449	863,523	836,080	795,246	755,597	711,771
滋賀	653,679	657,305	650,951	644,241	629,034	609,490	587,214
京都	1,231,108	1,201,593	1,157,409	1,117,979	1,062,266	1,011,860	957,272
大阪	4,463,110	4,284,066	4,096,663	3,930,782	3,712,711	3,496,984	3,270,052
兵庫	2,357,529	2,273,610	2,190,691	2,111,106	1,998,729	1,889,359	1,772,984
奈良	505,840	484,597	458,884	432,299	399,888	368,007	338,762
和歌山	469,810	442,827	413,284	384,696	352,572	321,139	292,141
鳥取	308,285	294,482	281,939	269,876	254,405	240,166	226,572
島根	375,868	363,014	339,852	321,379	299,764	276,349	256,790
岡山	941,642	929,909	899,330	868,342	827,549	787,844	745,233
広島	1,438,153	1,389,752	1,334,298	1,281,433	1,205,906	1,138,305	1,061,961
山口	726,812	683,031	636,729	597,440	551,591	510,356	470,711
徳島	386,603	365,747	346,272	327,646	304,921	282,095	262,267
香川	501,237	476,277	451,330	428,771	401,432	374,552	348,254
愛媛	720,174	683,664	644,610	610,951	565,824	524,574	483,580
高知	377,202	355,919	335,169	315,379	291,754	271,756	251,140
福岡	2,356,034	2,320,230	2,244,706	2,175,117	2,074,656	1,972,443	1,867,653
佐賀	434,275	419,643	401,069	386,040	364,253	341,498	321,897
長崎	690,810	656,490	617,027	582,129	538,545	495,279	455,320
熊本	896,189	863,723	823,410	789,009	742,019	698,014	653,564
大分	566,515	547,192	520,130	496,523	465,177	437,193	409,196
宮崎	565,134	541,343	510,534	483,906	451,197	418,181	388,260
鹿児島	826,827	794,174	754,056	717,355	675,608	629,334	586,008
沖縄	551,549	561,034	562,457	565,266	561,102	546,848	532,854
全国	62,665,771	61,207,347	59,071,963	57,099,700	54,314,316	51,472,840	48,469,352

付表Ⅱ-4 就業人口予測(封鎖人口)

(単位:人)

	2005 (実績)	2010	2015	2020	2025	2030	2035
北海道	2,590,707	2,490,112	2,374,965	2,267,390	2,126,377	1,983,328	1,852,074
青森	698,284	671,949	643,564	619,222	582,840	546,473	513,139
岩手	739,989	711,935	683,403	656,634	622,363	587,592	556,353
宮城	1,132,491	1,114,820	1,080,360	1,046,638	1,001,007	950,182	897,785
秋田	561,627	526,852	497,213	472,442	439,667	406,947	380,437
山形	625,040	606,230	582,359	562,868	532,765	504,447	478,182
福島	1,032,214	1,017,559	988,456	961,731	917,118	871,382	832,177
茨城	1,423,568	1,387,200	1,339,603	1,294,423	1,229,025	1,162,209	1,095,891
栃木	1,024,667	1,011,584	977,231	943,797	898,223	848,961	799,375
群馬	1,036,430	1,011,794	980,266	949,814	904,391	855,999	808,839
埼玉	2,754,774	2,724,049	2,631,492	2,535,665	2,405,677	2,270,231	2,123,678
千葉	2,352,743	2,296,579	2,209,592	2,123,914	2,012,090	1,896,432	1,771,594
東京	8,205,295	8,066,702	7,729,468	7,406,811	6,986,938	6,551,059	6,036,214
神奈川	3,633,890	3,579,402	3,460,613	3,345,084	3,182,749	3,002,653	2,795,843
新潟	1,256,200	1,209,527	1,160,342	1,119,950	1,057,323	996,679	941,133
富山	576,459	549,664	525,913	506,794	477,095	450,978	424,786
石川	611,401	593,722	574,449	557,303	529,568	504,051	476,620
福井	427,661	415,354	404,277	393,832	376,938	359,896	342,418
山梨	444,397	434,248	421,093	409,811	389,393	370,217	350,515
長野	1,151,235	1,104,347	1,070,577	1,040,175	995,473	944,940	895,284
岐阜	1,045,462	1,029,425	996,777	967,731	923,366	878,975	836,317
静岡	2,100,745	2,038,589	1,964,389	1,897,812	1,802,393	1,705,440	1,603,435
愛知	3,979,208	3,963,978	3,862,408	3,771,841	3,625,634	3,468,943	3,280,104
三重	916,899	893,490	864,064	836,275	798,131	757,507	714,438
滋賀	653,679	653,121	641,911	630,454	608,921	586,103	558,342
京都	1,231,108	1,214,170	1,169,656	1,130,046	1,075,730	1,027,148	974,699
大阪	4,463,110	4,328,492	4,165,429	4,022,313	3,833,481	3,644,224	3,431,342
兵庫	2,357,529	2,281,157	2,205,744	2,135,984	2,035,259	1,932,632	1,821,530
奈良	505,840	495,814	479,756	461,583	436,862	412,496	390,460
和歌山	469,810	451,850	434,036	417,076	393,476	369,932	349,552
鳥取	308,285	295,193	284,239	274,736	262,085	249,970	239,115
島根	375,868	364,566	351,215	340,156	319,668	304,125	289,822
岡山	941,642	930,320	900,471	873,544	834,235	801,397	762,347
広島	1,438,153	1,397,085	1,351,234	1,307,406	1,243,986	1,182,660	1,115,592
山口	726,812	690,202	656,112	628,471	590,536	558,968	528,344
徳島	386,603	368,416	351,030	338,113	316,915	299,451	283,658
香川	501,237	478,554	460,117	444,730	418,931	400,420	379,495
愛媛	720,174	688,191	659,837	634,452	598,836	564,356	532,497
高知	377,202	358,776	342,220	326,294	307,274	289,124	274,018
福岡	2,356,034	2,327,770	2,253,089	2,183,862	2,089,139	1,990,827	1,888,066
佐賀	434,275	423,681	414,179	403,434	388,329	371,709	357,114
長崎	690,810	667,083	643,431	624,839	593,990	561,337	535,160
熊本	896,189	870,408	842,822	817,325	782,322	746,712	712,105
大分	566,515	548,156	526,621	507,988	480,416	454,766	431,640
宮崎	565,134	545,167	526,391	509,973	486,655	461,513	440,890
鹿児島	826,827	799,344	774,621	750,559	718,706	684,790	657,122
沖縄	551,549	557,241	559,978	562,668	558,674	546,035	532,049
全国	62,665,771	61,183,868	59,017,015	57,013,963	54,190,973	51,316,216	48,291,588

付表Ⅱ－５ 就業人口予測(期間中の増減率・開放人口)

(単位:%)

	2010/2005	2015/2010	2020/2015	2025/2020	2030/2025	2035/2030
北海道	-4.68	-5.49	-5.51	-7.27	-7.88	-8.04
青森	-5.35	-6.60	-6.33	-8.31	-9.04	-9.09
岩手	-4.97	-6.18	-5.66	-7.30	-8.13	-7.94
宮城	-2.77	-3.90	-3.91	-5.45	-6.33	-6.48
秋田	-7.40	-8.26	-7.41	-9.47	-10.28	-10.08
山形	-3.80	-5.91	-5.27	-6.79	-7.39	-7.18
福島	-2.48	-4.87	-4.77	-6.40	-7.08	-7.63
茨城	-3.34	-4.39	-4.76	-6.24	-6.80	-7.42
栃木	-1.11	-3.55	-3.67	-5.10	-5.77	-6.23
群馬	-2.58	-3.97	-3.98	-5.30	-6.05	-6.25
埼玉	-1.28	-3.28	-3.65	-5.21	-5.72	-6.50
千葉	-1.98	-3.32	-3.34	-4.83	-5.17	-5.91
東京	0.77	-0.71	-0.66	-2.01	-2.47	-3.68
神奈川	-0.31	-1.53	-1.55	-3.10	-3.77	-4.76
新潟	-4.74	-5.49	-5.10	-6.90	-7.50	-7.59
富山	-5.01	-5.16	-4.62	-6.65	-6.40	-7.34
石川	-4.01	-4.10	-3.85	-6.68	-5.70	-6.95
福井	-3.47	-3.91	-4.01	-5.88	-5.72	-6.34
山梨	-3.17	-3.40	-3.96	-5.36	-6.72	-6.28
長野	-4.61	-4.30	-4.26	-5.85	-6.15	-6.62
岐阜	-1.96	-4.22	-3.73	-5.56	-5.66	-6.04
静岡	-2.72	-4.06	-3.83	-5.47	-5.63	-6.29
愛知	0.62	-1.33	-1.15	-2.71	-3.03	-4.02
三重	-2.45	-3.46	-3.18	-4.88	-4.99	-5.80
滋賀	0.55	-0.97	-1.03	-2.36	-3.11	-3.65
京都	-2.40	-3.68	-3.41	-4.98	-4.75	-5.39
大阪	-4.01	-4.37	-4.05	-5.55	-5.81	-6.49
兵庫	-3.56	-3.65	-3.63	-5.32	-5.47	-6.16
奈良	-4.20	-5.31	-5.79	-7.50	-7.97	-7.95
和歌山	-5.74	-6.67	-6.92	-8.35	-8.92	-9.03
鳥取	-4.48	-4.26	-4.28	-5.73	-5.60	-5.66
島根	-3.42	-6.38	-5.44	-6.73	-7.81	-7.08
岡山	-1.25	-3.29	-3.45	-4.70	-4.80	-5.41
広島	-3.37	-3.99	-3.96	-5.89	-5.61	-6.71
山口	-6.02	-6.78	-6.17	-7.67	-7.48	-7.77
徳島	-5.39	-5.32	-5.38	-6.94	-7.49	-7.03
香川	-4.98	-5.24	-5.00	-6.38	-6.70	-7.02
愛媛	-5.07	-5.71	-5.22	-7.39	-7.29	-7.81
高知	-5.64	-5.83	-5.90	-7.49	-6.85	-7.59
福岡	-1.52	-3.26	-3.10	-4.62	-4.93	-5.31
佐賀	-3.37	-4.43	-3.75	-5.64	-6.25	-5.74
長崎	-4.97	-6.01	-5.66	-7.49	-8.03	-8.07
熊本	-3.62	-4.67	-4.18	-5.96	-5.93	-6.37
大分	-3.41	-4.95	-4.54	-6.31	-6.02	-6.40
宮崎	-4.21	-5.69	-5.22	-6.76	-7.32	-7.16
鹿児島	-3.95	-5.05	-4.87	-5.82	-6.85	-6.88
沖縄	1.72	0.25	0.50	-0.74	-2.54	-2.56
全国	-2.33	-3.49	-3.34	-4.88	-5.23	-5.84

付表Ⅱ－6 就業人口予測(期間中の増減率:封鎖人口)

(単位:%)

	2010/2005	2015/2010	2020/2015	2025/2020	2030/2025	2035/2030
北海道	-3.88	-4.62	-4.53	-6.22	-6.73	-6.62
青森	-3.77	-4.22	-3.78	-5.88	-6.24	-6.10
岩手	-3.79	-4.01	-3.92	-5.22	-5.59	-5.32
宮城	-1.56	-3.09	-3.12	-4.36	-5.08	-5.51
秋田	-6.19	-5.63	-4.98	-6.94	-7.44	-6.51
山形	-3.01	-3.94	-3.35	-5.35	-5.32	-5.21
福島	-1.42	-2.86	-2.70	-4.64	-4.99	-4.50
茨城	-2.55	-3.43	-3.37	-5.05	-5.44	-5.71
栃木	-1.28	-3.40	-3.42	-4.83	-5.48	-5.84
群馬	-2.38	-3.12	-3.11	-4.78	-5.35	-5.51
埼玉	-1.12	-3.40	-3.64	-5.13	-5.63	-6.46
千葉	-2.39	-3.79	-3.88	-5.26	-5.75	-6.58
東京	-1.69	-4.18	-4.17	-5.67	-6.24	-7.86
神奈川	-1.50	-3.32	-3.34	-4.85	-5.66	-6.89
新潟	-3.72	-4.07	-3.48	-5.59	-5.74	-5.57
富山	-4.65	-4.32	-3.64	-5.86	-5.47	-5.81
石川	-2.89	-3.25	-2.98	-4.98	-4.82	-5.44
福井	-2.88	-2.67	-2.58	-4.29	-4.52	-4.86
山梨	-2.28	-3.03	-2.68	-4.98	-4.92	-5.32
長野	-4.07	-3.06	-2.84	-4.30	-5.08	-5.26
岐阜	-1.53	-3.17	-2.91	-4.58	-4.81	-4.85
静岡	-2.96	-3.64	-3.39	-5.03	-5.38	-5.98
愛知	-0.38	-2.56	-2.34	-3.88	-4.32	-5.44
三重	-2.55	-3.29	-3.22	-4.56	-5.09	-5.69
滋賀	-0.09	-1.72	-1.78	-3.42	-3.75	-4.74
京都	-1.38	-3.67	-3.39	-4.81	-4.52	-5.11
大阪	-3.02	-3.77	-3.44	-4.69	-4.94	-5.84
兵庫	-3.24	-3.31	-3.16	-4.72	-5.04	-5.75
奈良	-1.98	-3.24	-3.79	-5.36	-5.58	-5.34
和歌山	-3.82	-3.94	-3.91	-5.66	-5.98	-5.51
鳥取	-4.25	-3.71	-3.34	-4.60	-4.62	-4.34
島根	-3.01	-3.66	-3.15	-6.02	-4.86	-4.70
岡山	-1.20	-3.21	-2.99	-4.50	-3.94	-4.87
広島	-2.86	-3.28	-3.24	-4.85	-4.93	-5.67
山口	-5.04	-4.94	-4.21	-6.04	-5.35	-5.48
徳島	-4.70	-4.72	-3.68	-6.27	-5.51	-5.27
香川	-4.53	-3.85	-3.34	-5.80	-4.42	-5.23
愛媛	-4.44	-4.12	-3.85	-5.61	-5.76	-5.65
高知	-4.89	-4.61	-4.65	-5.83	-5.91	-5.22
福岡	-1.20	-3.21	-3.07	-4.34	-4.71	-5.16
佐賀	-2.44	-2.24	-2.59	-3.74	-4.28	-3.93
長崎	-3.43	-3.55	-2.89	-4.94	-5.50	-4.66
熊本	-2.88	-3.17	-3.03	-4.28	-4.55	-4.63
大分	-3.24	-3.93	-3.54	-5.43	-5.34	-5.09
宮崎	-3.53	-3.44	-3.12	-4.57	-5.17	-4.47
鹿児島	-3.32	-3.09	-3.11	-4.24	-4.72	-4.04
沖縄	1.03	0.49	0.48	-0.71	-2.26	-2.56
全国	-2.36	-3.54	-3.39	-4.95	-5.30	-5.89

付表Ⅱ－７ 地域別生産性上昇要因の予測(開放人口)

	2008	2015	2020	2025	2030	2035
北海道	0.001251	0.001273	0.001285	0.001294	0.001301	0.001305
青森	0.000873	0.000885	0.000891	0.000895	0.000897	0.000897
岩手	0.000874	0.000889	0.000897	0.000902	0.000905	0.000907
宮城	0.000950	0.000958	0.000962	0.000966	0.000968	0.000970
秋田	0.000845	0.000855	0.000859	0.000862	0.000862	0.000861
山形	0.000857	0.000871	0.000877	0.000882	0.000885	0.000886
福島	0.000967	0.000981	0.000987	0.000992	0.000995	0.000996
茨城	0.000999	0.001007	0.001011	0.001013	0.001015	0.001015
栃木	0.000900	0.000907	0.000911	0.000914	0.000916	0.000917
群馬	0.000914	0.000921	0.000925	0.000928	0.000929	0.000930
埼玉	0.001118	0.001124	0.001128	0.001130	0.001131	0.001130
千葉	0.001131	0.001140	0.001145	0.001149	0.001152	0.001153
東京	0.002018	0.002078	0.002111	0.002128	0.002135	0.002128
神奈川	0.001380	0.001398	0.001408	0.001414	0.001416	0.001415
新潟	0.001037	0.001053	0.001061	0.001066	0.001070	0.001071
富山	0.000883	0.000894	0.000899	0.000902	0.000904	0.000904
石川	0.000840	0.000846	0.000850	0.000852	0.000853	0.000854
福井	0.000820	0.000830	0.000835	0.000838	0.000840	0.000841
山梨	0.000795	0.000803	0.000808	0.000811	0.000813	0.000814
長野	0.000976	0.000990	0.000997	0.001002	0.001006	0.001008
岐阜	0.000943	0.000955	0.000962	0.000967	0.000970	0.000972
静岡	0.001101	0.001114	0.001121	0.001126	0.001129	0.001130
愛知	0.001343	0.001367	0.001381	0.001390	0.001397	0.001401
三重	0.000908	0.000914	0.000918	0.000921	0.000924	0.000925
滋賀	0.000842	0.000842	0.000844	0.000846	0.000849	0.000852
京都	0.000956	0.000954	0.000953	0.000952	0.000951	0.000950
大阪	0.001517	0.001526	0.001528	0.001523	0.001514	0.001501
兵庫	0.001201	0.001210	0.001215	0.001218	0.001220	0.001220
奈良	0.000796	0.000795	0.000795	0.000793	0.000791	0.000789
和歌山	0.000829	0.000837	0.000840	0.000842	0.000842	0.000840
鳥取	0.000739	0.000745	0.000749	0.000752	0.000755	0.000756
島根	0.000783	0.000794	0.000799	0.000803	0.000806	0.000807
岡山	0.000944	0.000954	0.000960	0.000964	0.000967	0.000969
広島	0.001038	0.001045	0.001050	0.001052	0.001054	0.001054
山口	0.000917	0.000925	0.000928	0.000929	0.000930	0.000929
徳島	0.000779	0.000786	0.000789	0.000791	0.000792	0.000792
香川	0.000825	0.000831	0.000834	0.000836	0.000836	0.000836
愛媛	0.000904	0.000917	0.000923	0.000926	0.000928	0.000929
高知	0.000782	0.000792	0.000797	0.000800	0.000802	0.000803
福岡	0.001130	0.001144	0.001152	0.001157	0.001161	0.001163
佐賀	0.000786	0.000797	0.000803	0.000807	0.000811	0.000813
長崎	0.000889	0.000903	0.000909	0.000913	0.000915	0.000916
熊本	0.000884	0.000896	0.000903	0.000908	0.000911	0.000913
大分	0.000885	0.000895	0.000901	0.000904	0.000906	0.000908
宮崎	0.000837	0.000853	0.000860	0.000865	0.000868	0.000870
鹿児島	0.000915	0.000931	0.000940	0.000947	0.000951	0.000954
沖縄	0.000848	0.000866	0.000878	0.000888	0.000898	0.000905

付表Ⅱ－８ 地域別生産性上昇要因の予測(封鎖人口)

	2008	2015	2020	2025	2030	2035
北海道	0.001251	0.001273	0.001287	0.001298	0.001306	0.001312
青森	0.000873	0.000887	0.000894	0.000900	0.000904	0.000907
岩手	0.000874	0.000890	0.000899	0.000906	0.000911	0.000915
宮城	0.000950	0.000959	0.000964	0.000969	0.000972	0.000975
秋田	0.000845	0.000856	0.000862	0.000866	0.000868	0.000870
山形	0.000857	0.000871	0.000879	0.000885	0.000889	0.000893
福島	0.000967	0.000982	0.000990	0.000996	0.001001	0.001004
茨城	0.000999	0.001007	0.001012	0.001016	0.001019	0.001021
栃木	0.000900	0.000907	0.000911	0.000914	0.000916	0.000918
群馬	0.000914	0.000921	0.000926	0.000929	0.000932	0.000934
埼玉	0.001118	0.001124	0.001128	0.001130	0.001131	0.001130
千葉	0.001131	0.001139	0.001144	0.001147	0.001149	0.001149
東京	0.002009	0.002027	0.002025	0.002007	0.001979	0.001938
神奈川	0.001379	0.001390	0.001395	0.001394	0.001390	0.001382
新潟	0.001037	0.001054	0.001063	0.001070	0.001075	0.001079
富山	0.000883	0.000894	0.000900	0.000903	0.000906	0.000907
石川	0.000840	0.000847	0.000851	0.000855	0.000858	0.000859
福井	0.000820	0.000831	0.000837	0.000841	0.000844	0.000846
山梨	0.000795	0.000804	0.000809	0.000813	0.000816	0.000818
長野	0.000976	0.000991	0.000999	0.001005	0.001010	0.001014
岐阜	0.000943	0.000956	0.000963	0.000969	0.000974	0.000977
静岡	0.001101	0.001114	0.001121	0.001127	0.001130	0.001132
愛知	0.001343	0.001364	0.001375	0.001382	0.001386	0.001386
三重	0.000908	0.000914	0.000918	0.000921	0.000924	0.000926
滋賀	0.000842	0.000842	0.000843	0.000844	0.000846	0.000847
京都	0.000957	0.000955	0.000955	0.000954	0.000953	0.000952
大阪	0.001518	0.001532	0.001537	0.001535	0.001530	0.001520
兵庫	0.001201	0.001211	0.001217	0.001220	0.001223	0.001224
奈良	0.000796	0.000797	0.000799	0.000799	0.000800	0.000800
和歌山	0.000829	0.000839	0.000844	0.000848	0.000850	0.000851
鳥取	0.000739	0.000746	0.000750	0.000754	0.000757	0.000759
島根	0.000783	0.000795	0.000801	0.000807	0.000811	0.000814
岡山	0.000944	0.000954	0.000960	0.000964	0.000968	0.000971
広島	0.001038	0.001046	0.001051	0.001055	0.001058	0.001059
山口	0.000917	0.000926	0.000930	0.000933	0.000935	0.000936
徳島	0.000779	0.000786	0.000790	0.000793	0.000795	0.000797
香川	0.000825	0.000832	0.000836	0.000838	0.000840	0.000842
愛媛	0.000904	0.000918	0.000925	0.000930	0.000933	0.000936
高知	0.000782	0.000792	0.000798	0.000803	0.000806	0.000808
福岡	0.001130	0.001145	0.001152	0.001158	0.001162	0.001164
佐賀	0.000787	0.000798	0.000805	0.000811	0.000815	0.000819
長崎	0.000889	0.000904	0.000913	0.000919	0.000924	0.000927
熊本	0.000884	0.000897	0.000905	0.000910	0.000915	0.000918
大分	0.000885	0.000896	0.000901	0.000906	0.000909	0.000911
宮崎	0.000837	0.000854	0.000862	0.000869	0.000874	0.000877
鹿児島	0.000915	0.000932	0.000942	0.000950	0.000957	0.000962
沖縄	0.000848	0.000865	0.000877	0.000888	0.000897	0.000905

付表Ⅱ－９ 実質県内総生産の予測(開放人口)

(単位:10億円)

	2010	2011	2012	2013	2014	2015	2016	2017	2018	2019	2020	2021	2022
北海道	20,537	20,772	21,001	21,222	21,436	21,642	21,846	22,043	22,232	22,415	22,591	22,731	22,862
青森	4,903	4,951	4,995	5,037	5,076	5,112	5,148	5,182	5,214	5,243	5,270	5,288	5,303
岩手	5,354	5,419	5,480	5,538	5,593	5,644	5,697	5,747	5,795	5,840	5,883	5,917	5,948
宮城	8,834	8,905	8,974	9,042	9,109	9,175	9,240	9,304	9,367	9,429	9,490	9,538	9,584
秋田	4,388	4,420	4,448	4,473	4,495	4,513	4,535	4,554	4,570	4,585	4,597	4,601	4,603
山形	5,013	5,071	5,125	5,176	5,224	5,269	5,315	5,359	5,401	5,441	5,479	5,508	5,536
福島	9,264	9,363	9,458	9,549	9,635	9,718	9,799	9,877	9,951	10,022	10,090	10,142	10,191
茨城	12,330	12,419	12,505	12,588	12,669	12,747	12,821	12,892	12,961	13,027	13,090	13,136	13,179
栃木	9,440	9,513	9,586	9,658	9,728	9,797	9,865	9,932	9,997	10,061	10,124	10,175	10,223
群馬	8,096	8,159	8,220	8,280	8,338	8,395	8,452	8,508	8,562	8,615	8,667	8,709	8,749
埼玉	23,501	23,675	23,851	24,026	24,199	24,372	24,539	24,704	24,867	25,028	25,188	25,311	25,430
千葉	21,360	21,542	21,722	21,899	22,073	22,245	22,416	22,584	22,750	22,914	23,076	23,205	23,332
東京	106,310	108,855	111,399	113,928	116,442	118,942	121,438	123,920	126,387	128,841	131,282	133,422	135,538
神奈川	37,122	37,622	38,123	38,621	39,117	39,611	40,104	40,595	41,084	41,572	42,058	42,468	42,875
新潟	9,805	9,914	10,018	10,117	10,211	10,300	10,390	10,477	10,559	10,638	10,714	10,771	10,824
富山	5,216	5,269	5,318	5,364	5,407	5,447	5,488	5,527	5,564	5,600	5,633	5,655	5,676
石川	5,201	5,239	5,276	5,312	5,347	5,382	5,418	5,453	5,488	5,522	5,556	5,576	5,595
福井	3,820	3,864	3,905	3,945	3,984	4,020	4,056	4,090	4,122	4,154	4,184	4,206	4,227
山梨	3,459	3,496	3,531	3,565	3,599	3,632	3,663	3,693	3,722	3,750	3,777	3,800	3,821
長野	9,678	9,792	9,902	10,008	10,110	10,208	10,305	10,398	10,488	10,575	10,660	10,727	10,792
岐阜	8,180	8,270	8,358	8,443	8,525	8,605	8,688	8,769	8,848	8,925	9,001	9,061	9,119
静岡	18,141	18,334	18,523	18,706	18,885	19,058	19,234	19,405	19,572	19,736	19,895	20,023	20,146
愛知	44,262	44,987	45,699	46,399	47,086	47,762	48,438	49,103	49,761	50,411	51,055	51,610	52,157
三重	9,233	9,299	9,365	9,431	9,496	9,561	9,629	9,697	9,765	9,833	9,901	9,954	10,007
滋賀	6,587	6,615	6,646	6,679	6,715	6,753	6,793	6,835	6,880	6,926	6,974	7,016	7,060
京都	10,592	10,616	10,640	10,665	10,692	10,719	10,751	10,784	10,818	10,853	10,889	10,911	10,933
大阪	42,867	43,384	43,872	44,335	44,773	45,187	45,607	46,004	46,383	46,743	47,085	47,332	47,560
兵庫	21,727	21,910	22,089	22,264	22,435	22,603	22,770	22,933	23,093	23,250	23,405	23,521	23,633
奈良	4,110	4,118	4,125	4,132	4,139	4,145	4,150	4,155	4,159	4,162	4,165	4,162	4,159
和歌山	3,502	3,530	3,555	3,578	3,599	3,618	3,636	3,652	3,666	3,678	3,688	3,694	3,698
鳥取	2,153	2,171	2,189	2,207	2,224	2,241	2,257	2,273	2,289	2,305	2,320	2,333	2,344
島根	2,702	2,729	2,755	2,779	2,802	2,823	2,847	2,869	2,890	2,910	2,929	2,945	2,959
岡山	8,237	8,319	8,400	8,478	8,555	8,631	8,704	8,777	8,847	8,917	8,985	9,042	9,099
広島	13,259	13,360	13,459	13,555	13,649	13,742	13,834	13,925	14,014	14,101	14,186	14,246	14,304
山口	6,135	6,176	6,214	6,247	6,277	6,304	6,334	6,361	6,386	6,408	6,428	6,439	6,448
徳島	2,819	2,840	2,860	2,878	2,896	2,913	2,930	2,946	2,962	2,976	2,990	3,000	3,009
香川	3,871	3,899	3,925	3,950	3,973	3,996	4,019	4,041	4,062	4,081	4,100	4,114	4,127
愛媛	5,292	5,348	5,402	5,452	5,500	5,544	5,590	5,634	5,675	5,715	5,752	5,777	5,801
高知	2,393	2,417	2,440	2,462	2,483	2,502	2,521	2,539	2,555	2,571	2,586	2,597	2,607
福岡	20,285	20,520	20,750	20,976	21,196	21,412	21,628	21,839	22,047	22,251	22,452	22,618	22,780
佐賀	3,272	3,309	3,345	3,380	3,414	3,447	3,481	3,514	3,547	3,578	3,609	3,634	3,657
長崎	4,764	4,820	4,874	4,924	4,971	5,014	5,058	5,100	5,139	5,175	5,210	5,235	5,257
熊本	6,466	6,541	6,613	6,682	6,748	6,811	6,876	6,938	6,999	7,057	7,113	7,158	7,200
大分	4,972	5,020	5,065	5,109	5,150	5,189	5,230	5,269	5,306	5,341	5,376	5,401	5,425
宮崎	4,022	4,079	4,133	4,184	4,231	4,276	4,321	4,363	4,403	4,441	4,477	4,505	4,532
鹿児島	5,988	6,068	6,146	6,221	6,293	6,362	6,430	6,496	6,559	6,620	6,679	6,731	6,781
沖縄	4,213	4,295	4,377	4,460	4,544	4,628	4,714	4,800	4,887	4,975	5,063	5,146	5,230
全国	583,678	591,233	598,657	605,926	613,045	620,017	627,005	633,858	640,595	647,215	653,722	659,091	664,319

2023	2024	2025	2026	2027	2028	2029	2030	2031	2032	2033	2034	2035
22,983	23,092	23,191	23,278	23,353	23,418	23,472	23,514	23,556	23,588	23,609	23,621	23,623
5,315	5,324	5,331	5,334	5,335	5,333	5,328	5,320	5,313	5,304	5,293	5,279	5,263
5,976	6,000	6,022	6,040	6,054	6,066	6,074	6,079	6,086	6,091	6,093	6,093	6,090
9,628	9,669	9,709	9,740	9,770	9,796	9,820	9,841	9,861	9,879	9,895	9,908	9,918
4,602	4,599	4,592	4,584	4,572	4,559	4,542	4,523	4,508	4,489	4,469	4,447	4,423
5,561	5,583	5,603	5,619	5,634	5,646	5,656	5,663	5,672	5,679	5,684	5,688	5,690
10,235	10,276	10,312	10,342	10,368	10,391	10,409	10,423	10,434	10,441	10,444	10,443	10,439
13,218	13,253	13,285	13,310	13,332	13,350	13,364	13,374	13,379	13,379	13,376	13,369	13,358
10,270	10,314	10,356	10,392	10,426	10,457	10,486	10,513	10,536	10,556	10,575	10,590	10,604
8,787	8,823	8,858	8,886	8,912	8,936	8,958	8,977	8,996	9,012	9,027	9,039	9,049
25,544	25,651	25,753	25,843	25,927	26,005	26,076	26,140	26,187	26,228	26,260	26,285	26,303
23,453	23,569	23,680	23,783	23,882	23,976	24,065	24,148	24,217	24,280	24,337	24,389	24,434
137,602	139,619	141,588	143,417	145,199	146,925	148,599	150,222	151,526	152,774	153,945	155,043	156,071
43,271	43,657	44,035	44,374	44,704	45,023	45,330	45,626	45,867	46,097	46,312	46,512	46,698
10,871	10,914	10,952	10,984	11,012	11,034	11,052	11,065	11,079	11,088	11,094	11,095	11,093
5,694	5,709	5,722	5,737	5,750	5,761	5,771	5,778	5,782	5,784	5,784	5,783	5,779
5,611	5,626	5,638	5,657	5,673	5,688	5,703	5,716	5,723	5,729	5,733	5,736	5,737
4,247	4,264	4,281	4,297	4,313	4,327	4,340	4,352	4,361	4,370	4,377	4,383	4,388
3,842	3,861	3,879	3,892	3,904	3,914	3,923	3,931	3,941	3,949	3,956	3,962	3,967
10,852	10,908	10,960	11,009	11,054	11,095	11,133	11,167	11,197	11,223	11,246	11,266	11,282
9,173	9,225	9,273	9,320	9,365	9,406	9,445	9,481	9,515	9,546	9,574	9,599	9,623
20,262	20,372	20,475	20,574	20,667	20,754	20,835	20,911	20,974	21,031	21,082	21,127	21,165
52,690	53,211	53,718	54,201	54,672	55,131	55,579	56,016	56,391	56,756	57,106	57,442	57,764
10,057	10,107	10,154	10,201	10,246	10,290	10,332	10,372	10,406	10,438	10,468	10,495	10,520
7,105	7,150	7,197	7,240	7,284	7,328	7,372	7,416	7,458	7,500	7,542	7,583	7,625
10,954	10,974	10,993	11,016	11,039	11,061	11,082	11,103	11,119	11,134	11,147	11,160	11,171
47,762	47,940	48,096	48,232	48,346	48,439	48,512	48,566	48,581	48,578	48,554	48,511	48,450
23,739	23,838	23,930	24,020	24,104	24,182	24,255	24,322	24,375	24,422	24,463	24,498	24,527
4,154	4,148	4,140	4,132	4,123	4,113	4,101	4,088	4,077	4,064	4,051	4,036	4,020
3,701	3,701	3,700	3,697	3,693	3,687	3,679	3,670	3,661	3,651	3,640	3,627	3,613
2,356	2,366	2,376	2,386	2,396	2,405	2,414	2,422	2,430	2,438	2,445	2,452	2,458
2,972	2,985	2,995	3,004	3,010	3,016	3,020	3,022	3,028	3,031	3,035	3,037	3,038
9,152	9,204	9,254	9,302	9,349	9,394	9,437	9,478	9,514	9,549	9,581	9,612	9,641
14,357	14,407	14,452	14,501	14,547	14,590	14,630	14,666	14,689	14,709	14,725	14,736	14,743
6,454	6,458	6,459	6,462	6,463	6,461	6,458	6,453	6,447	6,440	6,431	6,420	6,407
3,017	3,024	3,030	3,034	3,037	3,040	3,041	3,041	3,043	3,044	3,044	3,044	3,043
4,138	4,148	4,157	4,165	4,171	4,177	4,181	4,184	4,186	4,187	4,188	4,187	4,185
5,821	5,838	5,852	5,867	5,879	5,889	5,897	5,902	5,905	5,906	5,905	5,902	5,897
2,615	2,622	2,628	2,636	2,643	2,648	2,653	2,657	2,660	2,661	2,662	2,662	2,661
22,935	23,084	23,226	23,360	23,488	23,610	23,726	23,836	23,938	24,033	24,123	24,207	24,286
3,680	3,700	3,720	3,737	3,754	3,768	3,782	3,794	3,808	3,821	3,834	3,845	3,855
5,277	5,293	5,307	5,318	5,327	5,333	5,337	5,338	5,339	5,339	5,336	5,332	5,325
7,239	7,275	7,309	7,342	7,373	7,402	7,428	7,453	7,474	7,494	7,511	7,526	7,539
5,446	5,466	5,483	5,502	5,520	5,535	5,550	5,563	5,574	5,584	5,593	5,600	5,606
4,556	4,577	4,596	4,613	4,627	4,640	4,650	4,658	4,667	4,674	4,680	4,684	4,686
6,828	6,872	6,914	6,948	6,980	7,009	7,035	7,058	7,081	7,102	7,119	7,135	7,148
5,313	5,397	5,480	5,555	5,629	5,701	5,773	5,844	5,914	5,983	6,051	6,119	6,185
669,316	674,094	678,658	682,886	686,906	690,709	694,301	697,687	700,476	703,057	705,398	707,508	709,391

付表Ⅱ－10 実質県内総生産の予測(封鎖人口)

(単位:10億円)

	2010	2011	2012	2013	2014	2015	2016	2017	2018	2019	2020	2021	2022
北海道	20,599	20,856	21,109	21,357	21,599	21,835	22,072	22,304	22,531	22,752	22,969	23,150	23,326
青森	4,933	4,993	5,052	5,109	5,165	5,218	5,274	5,327	5,380	5,431	5,481	5,520	5,558
岩手	5,378	5,456	5,531	5,604	5,675	5,744	5,812	5,879	5,944	6,007	6,069	6,123	6,176
宮城	8,874	8,955	9,035	9,115	9,194	9,272	9,350	9,427	9,504	9,580	9,655	9,720	9,784
秋田	4,409	4,452	4,493	4,532	4,569	4,604	4,642	4,677	4,711	4,743	4,775	4,797	4,819
山形	5,028	5,096	5,161	5,223	5,284	5,343	5,404	5,462	5,520	5,576	5,631	5,675	5,717
福島	9,300	9,419	9,535	9,649	9,760	9,868	9,977	10,083	10,188	10,291	10,392	10,474	10,554
茨城	12,367	12,469	12,570	12,669	12,766	12,862	12,959	13,054	13,147	13,240	13,331	13,402	13,472
栃木	9,434	9,509	9,583	9,655	9,727	9,797	9,867	9,936	10,004	10,071	10,137	10,191	10,243
群馬	8,102	8,172	8,240	8,308	8,375	8,441	8,508	8,573	8,639	8,703	8,767	8,818	8,867
埼玉	23,517	23,690	23,865	24,038	24,211	24,382	24,548	24,714	24,877	25,039	25,199	25,324	25,446
千葉	21,326	21,495	21,662	21,825	21,984	22,140	22,294	22,444	22,590	22,734	22,874	22,985	23,092
東京	104,589	106,356	108,047	109,645	111,153	112,573	113,938	115,219	116,422	117,546	118,596	119,332	119,991
神奈川	36,910	37,313	37,709	38,094	38,468	38,833	39,191	39,540	39,880	40,211	40,534	40,783	41,021
新潟	9,843	9,968	10,090	10,207	10,321	10,432	10,546	10,657	10,766	10,872	10,977	11,059	11,139
富山	5,223	5,280	5,334	5,385	5,433	5,479	5,527	5,573	5,618	5,660	5,702	5,731	5,758
石川	5,223	5,267	5,311	5,354	5,396	5,439	5,483	5,526	5,569	5,612	5,655	5,688	5,721
福井	3,829	3,877	3,924	3,970	4,014	4,058	4,100	4,142	4,183	4,223	4,262	4,294	4,325
山梨	3,471	3,509	3,547	3,584	3,620	3,656	3,692	3,728	3,764	3,799	3,833	3,860	3,885
長野	9,698	9,825	9,948	10,069	10,186	10,302	10,418	10,531	10,643	10,753	10,861	10,954	11,045
岐阜	8,193	8,292	8,390	8,486	8,580	8,672	8,766	8,858	8,950	9,040	9,129	9,203	9,276
静岡	18,124	18,323	18,517	18,708	18,894	19,076	19,261	19,442	19,621	19,796	19,969	20,110	20,247
愛知	44,079	44,731	45,366	45,981	46,580	47,161	47,741	48,306	48,859	49,399	49,928	50,371	50,801
三重	9,229	9,297	9,364	9,431	9,497	9,564	9,632	9,700	9,768	9,835	9,903	9,959	10,015
滋賀	6,571	6,593	6,618	6,645	6,673	6,704	6,736	6,770	6,806	6,844	6,883	6,913	6,945
京都	10,637	10,664	10,693	10,723	10,754	10,785	10,822	10,859	10,897	10,936	10,976	11,003	11,030
大阪	43,098	43,669	44,219	44,745	45,249	45,732	46,221	46,690	47,143	47,580	48,001	48,338	48,659
兵庫	21,756	21,948	22,137	22,323	22,506	22,686	22,868	23,047	23,224	23,399	23,572	23,710	23,845
奈良	4,146	4,165	4,184	4,203	4,223	4,244	4,263	4,282	4,301	4,320	4,339	4,353	4,366
和歌山	3,529	3,567	3,604	3,640	3,674	3,707	3,740	3,772	3,802	3,832	3,861	3,883	3,905
鳥取	2,155	2,175	2,194	2,213	2,231	2,250	2,269	2,288	2,307	2,325	2,344	2,360	2,375
島根	2,706	2,741	2,774	2,806	2,838	2,870	2,902	2,934	2,965	2,996	3,027	3,050	3,072
岡山	8,239	8,321	8,402	8,482	8,560	8,636	8,714	8,790	8,865	8,940	9,013	9,074	9,133
広島	13,286	13,398	13,508	13,618	13,726	13,832	13,940	14,046	14,152	14,256	14,360	14,442	14,523
山口	6,159	6,212	6,262	6,310	6,355	6,398	6,444	6,488	6,531	6,572	6,612	6,640	6,667
徳島	2,827	2,850	2,872	2,893	2,914	2,934	2,956	2,979	3,001	3,022	3,044	3,058	3,072
香川	3,878	3,911	3,943	3,974	4,005	4,035	4,066	4,097	4,127	4,157	4,186	4,206	4,226
愛媛	5,305	5,370	5,433	5,494	5,553	5,610	5,667	5,722	5,776	5,828	5,879	5,920	5,959
高知	2,400	2,428	2,454	2,480	2,504	2,528	2,552	2,574	2,596	2,617	2,638	2,655	2,671
福岡	20,311	20,549	20,783	21,012	21,236	21,455	21,675	21,890	22,101	22,308	22,512	22,686	22,857
佐賀	3,283	3,328	3,372	3,416	3,460	3,503	3,544	3,585	3,626	3,666	3,705	3,740	3,775
長崎	4,792	4,862	4,930	4,995	5,059	5,121	5,185	5,247	5,308	5,367	5,426	5,473	5,520
熊本	6,484	6,569	6,652	6,733	6,812	6,890	6,967	7,042	7,116	7,188	7,259	7,321	7,382
大分	4,975	5,028	5,078	5,127	5,175	5,221	5,268	5,313	5,358	5,401	5,444	5,477	5,508
宮崎	4,032	4,099	4,162	4,224	4,283	4,340	4,397	4,453	4,506	4,559	4,610	4,653	4,696
鹿児島	6,002	6,095	6,185	6,274	6,361	6,447	6,532	6,615	6,697	6,777	6,856	6,927	6,997
沖縄	4,203	4,284	4,366	4,449	4,532	4,617	4,702	4,787	4,873	4,960	5,048	5,130	5,213
全国	582,451	589,424	596,209	602,778	609,138	615,294	621,428	627,374	633,152	638,766	644,220	648,536	652,673

2023	2024	2025	2026	2027	2028	2029	2030	2031	2032	2033	2034	2035
23,492	23,649	23,797	23,933	24,061	24,179	24,288	24,387	24,490	24,584	24,670	24,749	24,819
5,594	5,628	5,659	5,689	5,716	5,741	5,765	5,786	5,808	5,829	5,848	5,865	5,881
6,226	6,274	6,319	6,363	6,403	6,442	6,479	6,514	6,550	6,584	6,617	6,648	6,678
9,846	9,906	9,965	10,018	10,068	10,117	10,163	10,208	10,248	10,287	10,324	10,358	10,390
4,838	4,855	4,869	4,882	4,893	4,902	4,910	4,915	4,925	4,933	4,940	4,946	4,951
5,758	5,796	5,832	5,868	5,901	5,934	5,964	5,993	6,022	6,050	6,076	6,101	6,125
10,631	10,705	10,775	10,841	10,905	10,965	11,023	11,078	11,137	11,194	11,250	11,303	11,355
13,538	13,602	13,662	13,718	13,771	13,820	13,867	13,911	13,953	13,992	14,027	14,061	14,091
10,293	10,341	10,387	10,428	10,466	10,502	10,536	10,567	10,596	10,623	10,647	10,669	10,689
8,915	8,961	9,005	9,045	9,082	9,118	9,152	9,183	9,214	9,243	9,270	9,296	9,319
25,562	25,673	25,777	25,871	25,958	26,039	26,114	26,183	26,232	26,276	26,311	26,339	26,359
23,194	23,289	23,379	23,459	23,533	23,602	23,665	23,722	23,763	23,798	23,826	23,848	23,863
120,551	121,019	121,398	121,648	121,815	121,897	121,898	121,820	121,454	121,014	120,483	119,867	119,169
41,244	41,453	41,647	41,800	41,939	42,061	42,168	42,260	42,294	42,312	42,311	42,292	42,256
11,214	11,285	11,351	11,416	11,477	11,534	11,587	11,637	11,689	11,737	11,783	11,826	11,866
5,783	5,806	5,827	5,850	5,871	5,890	5,908	5,924	5,940	5,953	5,966	5,977	5,987
5,752	5,782	5,810	5,840	5,869	5,896	5,923	5,948	5,971	5,992	6,013	6,032	6,050
4,354	4,383	4,410	4,436	4,461	4,484	4,507	4,529	4,549	4,569	4,587	4,605	4,622
3,910	3,933	3,955	3,978	3,999	4,019	4,039	4,057	4,074	4,090	4,106	4,120	4,133
11,132	11,217	11,299	11,372	11,442	11,509	11,573	11,633	11,691	11,747	11,799	11,849	11,896
9,347	9,415	9,480	9,543	9,604	9,662	9,718	9,772	9,825	9,876	9,926	9,973	10,019
20,377	20,502	20,621	20,732	20,838	20,938	21,032	21,120	21,197	21,268	21,333	21,392	21,445
51,214	51,609	51,989	52,339	52,673	52,992	53,296	53,585	53,810	54,021	54,214	54,389	54,548
10,069	10,122	10,174	10,221	10,266	10,310	10,352	10,393	10,428	10,462	10,493	10,523	10,550
6,977	7,010	7,043	7,075	7,107	7,140	7,172	7,204	7,231	7,258	7,284	7,310	7,334
11,057	11,082	11,106	11,136	11,164	11,193	11,220	11,248	11,270	11,292	11,313	11,333	11,352
48,956	49,233	49,489	49,725	49,941	50,138	50,317	50,478	50,582	50,668	50,734	50,780	50,808
23,974	24,097	24,215	24,326	24,432	24,532	24,628	24,718	24,793	24,862	24,925	24,983	25,035
4,379	4,391	4,402	4,413	4,423	4,433	4,442	4,450	4,460	4,469	4,478	4,486	4,494
3,924	3,943	3,960	3,976	3,991	4,004	4,016	4,027	4,040	4,052	4,063	4,074	4,083
2,391	2,405	2,420	2,434	2,448	2,462	2,475	2,488	2,502	2,515	2,528	2,541	2,553
3,093	3,112	3,130	3,152	3,172	3,192	3,211	3,229	3,248	3,266	3,283	3,300	3,317
9,190	9,246	9,299	9,357	9,413	9,468	9,522	9,575	9,620	9,663	9,705	9,745	9,783
14,600	14,675	14,746	14,817	14,885	14,950	15,012	15,072	15,122	15,169	15,213	15,254	15,291
6,692	6,714	6,734	6,759	6,782	6,803	6,823	6,842	6,860	6,877	6,893	6,908	6,922
3,085	3,097	3,107	3,120	3,132	3,144	3,155	3,165	3,176	3,187	3,197	3,207	3,216
4,243	4,260	4,275	4,296	4,315	4,335	4,353	4,371	4,386	4,401	4,415	4,428	4,440
5,996	6,031	6,063	6,094	6,123	6,150	6,176	6,199	6,223	6,246	6,267	6,286	6,304
2,687	2,702	2,715	2,729	2,741	2,753	2,764	2,774	2,786	2,797	2,808	2,818	2,827
23,021	23,179	23,332	23,475	23,612	23,744	23,870	23,990	24,100	24,205	24,303	24,396	24,484
3,809	3,842	3,875	3,905	3,934	3,963	3,991	4,017	4,045	4,073	4,099	4,125	4,151
5,564	5,605	5,645	5,682	5,716	5,749	5,779	5,807	5,840	5,871	5,901	5,930	5,958
7,440	7,496	7,551	7,603	7,653	7,701	7,748	7,793	7,837	7,879	7,920	7,960	7,998
5,538	5,566	5,592	5,618	5,643	5,667	5,689	5,710	5,732	5,753	5,773	5,792	5,811
4,736	4,775	4,812	4,845	4,878	4,908	4,936	4,964	4,993	5,022	5,049	5,076	5,101
7,064	7,130	7,194	7,254	7,311	7,367	7,421	7,473	7,529	7,584	7,637	7,689	7,740
5,296	5,379	5,462	5,537	5,612	5,686	5,759	5,832	5,902	5,971	6,040	6,107	6,174
656,547	660,173	663,557	666,615	669,441	672,035	674,402	676,549	678,139	679,514	680,650	681,556	682,238

付表Ⅱ－11 実質県内総生産の対前年度成長率予測(開放人口)

(単位:%)

	2011	2012	2013	2014	2015	2016	2017	2018	2019	2020	2021	2022
北海道	1.14	1.10	1.05	1.01	0.96	0.94	0.90	0.86	0.82	0.78	0.62	0.58
青森	0.97	0.90	0.83	0.77	0.71	0.71	0.66	0.61	0.56	0.52	0.34	0.29
岩手	1.21	1.13	1.06	0.99	0.92	0.94	0.88	0.83	0.78	0.73	0.57	0.53
宮城	0.80	0.78	0.76	0.74	0.72	0.71	0.69	0.68	0.66	0.64	0.50	0.49
秋田	0.72	0.64	0.56	0.48	0.41	0.48	0.42	0.37	0.32	0.27	0.09	0.04
山形	1.14	1.07	0.99	0.92	0.86	0.89	0.83	0.78	0.74	0.69	0.54	0.50
福島	1.07	1.02	0.96	0.90	0.85	0.84	0.79	0.75	0.71	0.68	0.52	0.48
茨城	0.72	0.69	0.67	0.64	0.62	0.58	0.55	0.53	0.51	0.49	0.35	0.33
栃木	0.78	0.77	0.75	0.73	0.71	0.69	0.68	0.66	0.64	0.63	0.50	0.48
群馬	0.78	0.75	0.73	0.71	0.68	0.68	0.66	0.64	0.62	0.60	0.48	0.46
埼玉	0.74	0.74	0.73	0.72	0.71	0.68	0.67	0.66	0.65	0.64	0.49	0.47
千葉	0.85	0.84	0.82	0.80	0.78	0.77	0.75	0.74	0.72	0.70	0.56	0.55
東京	2.39	2.34	2.27	2.21	2.15	2.10	2.04	1.99	1.94	1.89	1.63	1.59
神奈川	1.35	1.33	1.31	1.28	1.26	1.24	1.22	1.21	1.19	1.17	0.97	0.96
新潟	1.11	1.05	0.99	0.93	0.87	0.88	0.83	0.79	0.75	0.71	0.53	0.49
富山	1.01	0.93	0.86	0.80	0.74	0.76	0.71	0.67	0.63	0.59	0.40	0.36
石川	0.73	0.70	0.69	0.67	0.65	0.67	0.65	0.64	0.62	0.61	0.35	0.34
福井	1.14	1.08	1.02	0.97	0.92	0.88	0.84	0.80	0.76	0.73	0.54	0.50
山梨	1.04	1.01	0.98	0.94	0.91	0.85	0.82	0.79	0.76	0.73	0.59	0.57
長野	1.18	1.12	1.07	1.02	0.97	0.95	0.91	0.87	0.83	0.80	0.64	0.60
岐阜	1.10	1.06	1.02	0.98	0.94	0.96	0.93	0.90	0.87	0.85	0.67	0.64
静岡	1.06	1.03	0.99	0.95	0.92	0.92	0.89	0.86	0.84	0.81	0.64	0.62
愛知	1.64	1.58	1.53	1.48	1.44	1.41	1.37	1.34	1.31	1.28	1.09	1.06
三重	0.72	0.71	0.70	0.69	0.68	0.71	0.70	0.70	0.69	0.69	0.54	0.53
滋賀	0.43	0.47	0.50	0.54	0.57	0.59	0.62	0.65	0.68	0.70	0.60	0.62
京都	0.22	0.23	0.24	0.25	0.25	0.30	0.31	0.32	0.33	0.33	0.20	0.20
大阪	1.21	1.13	1.06	0.99	0.92	0.93	0.87	0.82	0.78	0.73	0.52	0.48
兵庫	0.84	0.82	0.79	0.77	0.75	0.74	0.72	0.70	0.68	0.66	0.50	0.48
奈良	0.19	0.18	0.17	0.16	0.15	0.12	0.11	0.10	0.08	0.07	-0.07	-0.09
和歌山	0.79	0.71	0.65	0.59	0.53	0.49	0.43	0.38	0.34	0.29	0.16	0.11
鳥取	0.84	0.82	0.80	0.77	0.75	0.74	0.72	0.70	0.68	0.66	0.53	0.51
島根	1.00	0.94	0.88	0.82	0.76	0.83	0.77	0.74	0.70	0.66	0.53	0.50
岡山	1.00	0.96	0.94	0.91	0.88	0.85	0.83	0.81	0.79	0.76	0.64	0.62
広島	0.76	0.74	0.72	0.70	0.68	0.67	0.65	0.64	0.62	0.61	0.42	0.41
山口	0.67	0.60	0.54	0.48	0.43	0.47	0.43	0.39	0.35	0.31	0.18	0.14
徳島	0.73	0.69	0.66	0.62	0.59	0.58	0.55	0.52	0.50	0.47	0.33	0.30
香川	0.72	0.68	0.64	0.60	0.56	0.58	0.54	0.52	0.49	0.46	0.34	0.31
愛媛	1.07	1.00	0.93	0.87	0.81	0.83	0.78	0.74	0.69	0.65	0.44	0.40
高知	1.01	0.95	0.89	0.84	0.78	0.76	0.71	0.66	0.62	0.57	0.42	0.38
福岡	1.16	1.12	1.09	1.05	1.02	1.01	0.98	0.95	0.93	0.90	0.74	0.72
佐賀	1.15	1.10	1.05	1.00	0.96	0.99	0.95	0.92	0.89	0.86	0.68	0.65
長崎	1.19	1.11	1.03	0.95	0.88	0.88	0.82	0.76	0.71	0.66	0.48	0.43
熊本	1.16	1.10	1.04	0.99	0.94	0.95	0.91	0.87	0.83	0.80	0.62	0.59
大分	0.97	0.91	0.86	0.81	0.76	0.78	0.74	0.70	0.67	0.64	0.47	0.44
宮崎	1.42	1.32	1.23	1.14	1.05	1.05	0.98	0.92	0.86	0.80	0.64	0.59
鹿児島	1.35	1.28	1.22	1.15	1.09	1.08	1.02	0.98	0.93	0.89	0.78	0.74
沖縄	1.93	1.93	1.90	1.88	1.85	1.85	1.83	1.81	1.79	1.77	1.64	1.62
全国	1.29	1.26	1.21	1.17	1.14	1.13	1.09	1.06	1.03	1.01	0.82	0.79

2023	2024	2025	2026	2027	2028	2029	2030	2031	2032	2033	2034	2035
0.53	0.48	0.43	0.37	0.33	0.28	0.23	0.18	0.18	0.13	0.09	0.05	0.01
0.23	0.17	0.12	0.07	0.01	-0.04	-0.09	-0.15	-0.12	-0.17	-0.21	-0.26	-0.30
0.47	0.42	0.36	0.29	0.24	0.19	0.14	0.09	0.12	0.07	0.03	-0.00	-0.04
0.46	0.43	0.40	0.33	0.30	0.27	0.24	0.21	0.21	0.18	0.16	0.13	0.11
-0.02	-0.08	-0.14	-0.18	-0.24	-0.30	-0.36	-0.42	-0.35	-0.41	-0.45	-0.50	-0.54
0.45	0.40	0.35	0.30	0.26	0.21	0.17	0.13	0.16	0.12	0.09	0.06	0.03
0.44	0.39	0.35	0.29	0.25	0.21	0.18	0.14	0.10	0.07	0.03	-0.00	-0.04
0.30	0.27	0.24	0.19	0.16	0.13	0.10	0.08	0.04	0.01	-0.02	-0.05	-0.08
0.45	0.43	0.41	0.35	0.33	0.30	0.28	0.25	0.22	0.20	0.17	0.15	0.13
0.44	0.41	0.39	0.32	0.30	0.27	0.24	0.22	0.21	0.18	0.16	0.14	0.11
0.45	0.42	0.40	0.35	0.33	0.30	0.27	0.25	0.18	0.15	0.12	0.09	0.07
0.52	0.49	0.47	0.44	0.42	0.39	0.37	0.35	0.28	0.26	0.24	0.21	0.19
1.52	1.47	1.41	1.29	1.24	1.19	1.14	1.09	0.87	0.82	0.77	0.71	0.66
0.92	0.89	0.86	0.77	0.74	0.71	0.68	0.65	0.53	0.50	0.47	0.43	0.40
0.44	0.39	0.35	0.29	0.25	0.20	0.16	0.12	0.12	0.08	0.05	0.01	-0.02
0.32	0.27	0.23	0.26	0.22	0.19	0.16	0.14	0.06	0.03	0.00	-0.03	-0.06
0.30	0.26	0.22	0.32	0.29	0.27	0.25	0.23	0.13	0.11	0.08	0.05	0.02
0.46	0.42	0.38	0.39	0.36	0.33	0.30	0.27	0.22	0.19	0.17	0.14	0.11
0.53	0.50	0.47	0.34	0.31	0.27	0.23	0.19	0.24	0.21	0.18	0.16	0.13
0.56	0.52	0.48	0.44	0.41	0.37	0.34	0.31	0.27	0.24	0.20	0.17	0.14
0.60	0.56	0.52	0.51	0.48	0.44	0.41	0.38	0.35	0.32	0.30	0.27	0.24
0.58	0.54	0.50	0.49	0.45	0.42	0.39	0.36	0.30	0.27	0.24	0.21	0.18
1.02	0.99	0.95	0.90	0.87	0.84	0.81	0.79	0.67	0.65	0.62	0.59	0.56
0.51	0.49	0.47	0.46	0.44	0.43	0.41	0.39	0.32	0.31	0.28	0.26	0.24
0.63	0.64	0.65	0.60	0.60	0.60	0.60	0.60	0.56	0.56	0.56	0.55	0.55
0.19	0.18	0.17	0.21	0.20	0.20	0.19	0.19	0.14	0.13	0.12	0.11	0.10
0.43	0.37	0.32	0.28	0.24	0.19	0.15	0.11	0.03	-0.01	-0.05	-0.09	-0.13
0.45	0.42	0.39	0.38	0.35	0.32	0.30	0.28	0.22	0.19	0.17	0.14	0.12
-0.12	-0.15	-0.18	-0.19	-0.22	-0.25	-0.28	-0.31	-0.28	-0.31	-0.33	-0.36	-0.39
0.06	0.01	-0.04	-0.07	-0.12	-0.16	-0.21	-0.25	-0.23	-0.27	-0.31	-0.35	-0.38
0.48	0.45	0.42	0.43	0.41	0.38	0.36	0.34	0.34	0.32	0.30	0.28	0.26
0.45	0.41	0.36	0.27	0.23	0.18	0.13	0.09	0.17	0.13	0.10	0.07	0.04
0.59	0.56	0.54	0.53	0.50	0.48	0.46	0.44	0.38	0.36	0.34	0.32	0.30
0.37	0.34	0.31	0.34	0.32	0.29	0.27	0.25	0.16	0.13	0.11	0.08	0.05
0.10	0.05	0.01	0.05	0.01	-0.02	-0.05	-0.08	-0.08	-0.11	-0.14	-0.17	-0.20
0.26	0.22	0.19	0.15	0.11	0.08	0.04	0.01	0.07	0.03	0.01	-0.02	-0.04
0.27	0.24	0.21	0.19	0.16	0.13	0.10	0.07	0.06	0.03	0.00	-0.02	-0.05
0.34	0.29	0.24	0.26	0.21	0.17	0.13	0.09	0.06	0.02	-0.02	-0.05	-0.09
0.33	0.28	0.23	0.29	0.25	0.22	0.18	0.15	0.10	0.06	0.03	-0.01	-0.04
0.68	0.65	0.62	0.58	0.55	0.52	0.49	0.46	0.43	0.40	0.37	0.35	0.32
0.61	0.57	0.53	0.47	0.43	0.40	0.36	0.32	0.37	0.34	0.32	0.29	0.27
0.37	0.32	0.26	0.21	0.16	0.11	0.07	0.02	0.03	-0.01	-0.05	-0.09	-0.13
0.54	0.50	0.46	0.46	0.42	0.39	0.36	0.33	0.29	0.26	0.23	0.20	0.17
0.40	0.36	0.32	0.35	0.31	0.29	0.26	0.23	0.21	0.18	0.15	0.13	0.11
0.53	0.47	0.42	0.36	0.31	0.26	0.22	0.17	0.20	0.16	0.12	0.09	0.05
0.69	0.65	0.60	0.50	0.46	0.41	0.37	0.33	0.33	0.29	0.25	0.22	0.18
1.60	1.57	1.55	1.36	1.33	1.29	1.26	1.23	1.20	1.17	1.14	1.11	1.09
0.75	0.71	0.68	0.62	0.59	0.55	0.52	0.49	0.40	0.37	0.33	0.30	0.27

付表Ⅱ－12 実質県内総生産の対前年度成長率予測(封鎖人口)

(単位:%)

	2011	2012	2013	2014	2015	2016	2017	2018	2019	2020	2021	2022
北海道	1.25	1.21	1.17	1.13	1.10	1.09	1.05	1.02	0.98	0.95	0.79	0.76
青森	1.23	1.18	1.13	1.08	1.04	1.06	1.02	0.98	0.95	0.92	0.72	0.69
岩手	1.44	1.37	1.32	1.27	1.22	1.19	1.15	1.11	1.07	1.03	0.89	0.86
宮城	0.91	0.90	0.88	0.87	0.85	0.84	0.83	0.81	0.80	0.79	0.67	0.66
秋田	0.99	0.92	0.87	0.82	0.77	0.81	0.76	0.73	0.69	0.66	0.48	0.44
山形	1.34	1.28	1.22	1.16	1.11	1.13	1.09	1.05	1.02	0.98	0.78	0.75
福島	1.28	1.23	1.19	1.15	1.11	1.10	1.07	1.04	1.01	0.98	0.79	0.77
茨城	0.82	0.81	0.79	0.77	0.75	0.75	0.73	0.72	0.70	0.69	0.53	0.52
栃木	0.79	0.78	0.76	0.74	0.72	0.71	0.70	0.68	0.67	0.66	0.53	0.51
群馬	0.86	0.84	0.82	0.81	0.79	0.79	0.77	0.76	0.75	0.73	0.58	0.56
埼玉	0.74	0.74	0.73	0.72	0.71	0.68	0.67	0.66	0.65	0.64	0.50	0.48
千葉	0.79	0.78	0.75	0.73	0.71	0.69	0.67	0.65	0.64	0.62	0.48	0.47
東京	1.69	1.59	1.48	1.38	1.28	1.21	1.12	1.04	0.97	0.89	0.62	0.55
神奈川	1.09	1.06	1.02	0.98	0.95	0.92	0.89	0.86	0.83	0.80	0.61	0.59
新潟	1.27	1.22	1.17	1.12	1.07	1.09	1.05	1.02	0.99	0.96	0.75	0.72
富山	1.09	1.02	0.96	0.90	0.85	0.88	0.83	0.79	0.76	0.73	0.51	0.48
石川	0.84	0.83	0.81	0.80	0.78	0.81	0.79	0.78	0.77	0.77	0.58	0.57
福井	1.27	1.21	1.16	1.12	1.08	1.05	1.02	0.98	0.95	0.92	0.75	0.72
山梨	1.10	1.07	1.04	1.01	0.98	1.00	0.97	0.95	0.93	0.91	0.69	0.67
長野	1.31	1.25	1.21	1.17	1.13	1.12	1.09	1.06	1.03	1.01	0.86	0.83
岐阜	1.21	1.18	1.14	1.11	1.08	1.08	1.05	1.03	1.01	0.98	0.82	0.79
静岡	1.10	1.06	1.03	1.00	0.96	0.97	0.94	0.92	0.89	0.87	0.70	0.68
愛知	1.48	1.42	1.36	1.30	1.25	1.23	1.18	1.14	1.11	1.07	0.89	0.85
三重	0.73	0.72	0.71	0.71	0.70	0.71	0.70	0.70	0.69	0.69	0.57	0.56
滋賀	0.34	0.37	0.40	0.43	0.46	0.48	0.51	0.53	0.55	0.57	0.44	0.46
京都	0.26	0.27	0.28	0.29	0.29	0.34	0.34	0.35	0.36	0.37	0.24	0.25
大阪	1.32	1.26	1.19	1.13	1.07	1.07	1.02	0.97	0.93	0.88	0.70	0.66
兵庫	0.88	0.86	0.84	0.82	0.80	0.80	0.78	0.77	0.75	0.74	0.58	0.57
奈良	0.45	0.46	0.47	0.47	0.48	0.44	0.45	0.45	0.45	0.44	0.31	0.31
和歌山	1.09	1.03	0.99	0.95	0.90	0.88	0.85	0.81	0.78	0.75	0.58	0.55
鳥取	0.90	0.88	0.86	0.84	0.82	0.85	0.83	0.82	0.81	0.80	0.68	0.67
島根	1.26	1.21	1.17	1.14	1.10	1.13	1.10	1.07	1.05	1.02	0.75	0.73
岡山	1.00	0.97	0.95	0.92	0.89	0.90	0.88	0.86	0.84	0.82	0.67	0.66
広島	0.84	0.82	0.81	0.79	0.78	0.78	0.76	0.75	0.74	0.73	0.57	0.56
山口	0.86	0.81	0.76	0.72	0.67	0.72	0.69	0.66	0.63	0.61	0.43	0.41
徳島	0.81	0.77	0.74	0.71	0.69	0.77	0.75	0.74	0.72	0.71	0.47	0.45
香川	0.86	0.82	0.79	0.77	0.74	0.78	0.76	0.74	0.72	0.71	0.48	0.46
愛媛	1.23	1.17	1.12	1.07	1.02	1.02	0.98	0.94	0.91	0.87	0.69	0.66
高知	1.15	1.09	1.04	1.00	0.95	0.93	0.89	0.85	0.81	0.78	0.66	0.62
福岡	1.17	1.14	1.10	1.07	1.03	1.02	0.99	0.96	0.94	0.91	0.78	0.75
佐賀	1.37	1.33	1.30	1.27	1.24	1.18	1.16	1.13	1.10	1.08	0.96	0.93
長崎	1.46	1.39	1.33	1.28	1.22	1.24	1.20	1.16	1.12	1.09	0.88	0.84
熊本	1.31	1.27	1.22	1.18	1.13	1.12	1.08	1.05	1.02	0.99	0.85	0.83
大分	1.06	1.01	0.97	0.93	0.89	0.90	0.87	0.84	0.81	0.79	0.60	0.58
宮崎	1.64	1.55	1.48	1.40	1.34	1.32	1.26	1.21	1.16	1.12	0.95	0.91
鹿児島	1.54	1.49	1.44	1.39	1.35	1.31	1.27	1.24	1.20	1.16	1.04	1.01
沖縄	1.93	1.92	1.90	1.88	1.86	1.84	1.82	1.80	1.78	1.76	1.64	1.62
全国	1.20	1.15	1.10	1.06	1.01	1.00	0.96	0.92	0.89	0.85	0.67	0.64

2023	2024	2025	2026	2027	2028	2029	2030	2031	2032	2033	2034	2035
0.71	0.67	0.63	0.57	0.53	0.49	0.45	0.41	0.42	0.38	0.35	0.32	0.29
0.64	0.60	0.56	0.52	0.48	0.44	0.41	0.37	0.38	0.35	0.32	0.30	0.27
0.81	0.77	0.73	0.68	0.64	0.61	0.57	0.54	0.56	0.52	0.50	0.47	0.45
0.63	0.61	0.59	0.53	0.51	0.48	0.46	0.44	0.40	0.38	0.35	0.33	0.31
0.40	0.35	0.31	0.27	0.23	0.18	0.14	0.11	0.20	0.17	0.14	0.12	0.10
0.70	0.66	0.62	0.61	0.58	0.54	0.51	0.48	0.49	0.46	0.44	0.41	0.39
0.73	0.69	0.66	0.62	0.58	0.55	0.53	0.50	0.54	0.51	0.49	0.48	0.46
0.49	0.47	0.44	0.41	0.39	0.36	0.34	0.32	0.30	0.28	0.26	0.24	0.22
0.49	0.47	0.45	0.39	0.37	0.34	0.32	0.30	0.27	0.25	0.23	0.21	0.19
0.54	0.52	0.49	0.44	0.42	0.39	0.37	0.35	0.34	0.31	0.29	0.27	0.25
0.46	0.43	0.41	0.36	0.34	0.31	0.29	0.26	0.19	0.16	0.14	0.11	0.08
0.44	0.41	0.39	0.34	0.32	0.29	0.27	0.24	0.17	0.15	0.12	0.09	0.06
0.47	0.39	0.31	0.21	0.14	0.07	0.00	-0.06	-0.30	-0.36	-0.44	-0.51	-0.58
0.54	0.51	0.47	0.37	0.33	0.29	0.25	0.22	0.08	0.04	-0.00	-0.04	-0.09
0.67	0.63	0.59	0.57	0.53	0.50	0.46	0.43	0.44	0.41	0.39	0.36	0.34
0.44	0.40	0.36	0.39	0.36	0.33	0.31	0.28	0.26	0.23	0.21	0.19	0.17
0.54	0.52	0.49	0.51	0.49	0.47	0.45	0.43	0.38	0.36	0.34	0.32	0.30
0.69	0.65	0.62	0.59	0.56	0.53	0.51	0.48	0.45	0.43	0.40	0.38	0.36
0.63	0.60	0.56	0.56	0.53	0.51	0.48	0.46	0.42	0.40	0.37	0.35	0.33
0.79	0.76	0.73	0.65	0.62	0.58	0.55	0.52	0.50	0.47	0.45	0.42	0.40
0.76	0.73	0.70	0.66	0.64	0.61	0.58	0.55	0.55	0.52	0.50	0.48	0.46
0.65	0.61	0.58	0.54	0.51	0.48	0.45	0.42	0.36	0.34	0.31	0.28	0.25
0.81	0.77	0.74	0.67	0.64	0.61	0.57	0.54	0.42	0.39	0.36	0.32	0.29
0.54	0.53	0.51	0.46	0.45	0.43	0.41	0.39	0.34	0.32	0.30	0.28	0.26
0.46	0.47	0.47	0.45	0.46	0.45	0.45	0.45	0.37	0.37	0.36	0.35	0.34
0.24	0.23	0.22	0.26	0.26	0.25	0.25	0.24	0.20	0.20	0.18	0.17	0.16
0.61	0.57	0.52	0.48	0.43	0.39	0.36	0.32	0.21	0.17	0.13	0.09	0.05
0.54	0.52	0.49	0.46	0.43	0.41	0.39	0.37	0.30	0.28	0.26	0.23	0.21
0.29	0.27	0.26	0.25	0.23	0.22	0.20	0.19	0.22	0.21	0.20	0.18	0.17
0.51	0.47	0.44	0.40	0.37	0.34	0.30	0.27	0.32	0.30	0.28	0.26	0.24
0.64	0.62	0.60	0.60	0.58	0.56	0.54	0.52	0.55	0.53	0.52	0.51	0.49
0.68	0.63	0.59	0.68	0.64	0.62	0.59	0.57	0.58	0.56	0.54	0.52	0.50
0.63	0.60	0.58	0.62	0.60	0.58	0.57	0.55	0.47	0.45	0.43	0.41	0.39
0.53	0.51	0.49	0.48	0.46	0.44	0.42	0.40	0.33	0.31	0.29	0.27	0.24
0.37	0.33	0.30	0.37	0.34	0.32	0.29	0.27	0.27	0.25	0.23	0.22	0.20
0.42	0.38	0.35	0.42	0.39	0.37	0.35	0.32	0.35	0.33	0.32	0.30	0.29
0.42	0.39	0.36	0.48	0.46	0.44	0.43	0.42	0.35	0.33	0.31	0.30	0.28
0.62	0.58	0.54	0.51	0.48	0.44	0.41	0.38	0.39	0.36	0.34	0.31	0.29
0.58	0.54	0.51	0.49	0.46	0.43	0.40	0.36	0.43	0.40	0.38	0.36	0.35
0.72	0.69	0.66	0.61	0.59	0.56	0.53	0.50	0.46	0.43	0.41	0.38	0.36
0.90	0.87	0.84	0.78	0.75	0.72	0.70	0.67	0.70	0.67	0.65	0.64	0.62
0.80	0.75	0.71	0.64	0.61	0.57	0.53	0.49	0.56	0.53	0.51	0.49	0.47
0.79	0.76	0.73	0.69	0.66	0.63	0.60	0.58	0.57	0.54	0.52	0.50	0.48
0.54	0.50	0.47	0.47	0.44	0.42	0.39	0.37	0.39	0.37	0.35	0.33	0.31
0.86	0.82	0.77	0.70	0.66	0.62	0.58	0.55	0.60	0.57	0.55	0.53	0.50
0.97	0.93	0.89	0.83	0.80	0.76	0.73	0.70	0.75	0.72	0.70	0.68	0.66
1.59	1.57	1.54	1.38	1.35	1.32	1.29	1.26	1.20	1.18	1.15	1.12	1.09
0.59	0.55	0.51	0.46	0.42	0.39	0.35	0.32	0.23	0.20	0.17	0.13	0.10

付表Ⅱ-13 人口1人当たり実質県内総生産の予測(開放人口)

(単位:1000円)

	2010	2011	2012	2013	2014	2015	2016	2017	2018	2019	2020	2021	2022
北海道	3,725	3,789	3,852	3,915	3,977	4,038	4,105	4,173	4,240	4,307	4,373	4,439	4,505
青森	3,538	3,601	3,663	3,725	3,785	3,843	3,908	3,973	4,037	4,100	4,163	4,224	4,284
岩手	3,990	4,068	4,145	4,221	4,295	4,369	4,450	4,530	4,609	4,689	4,767	4,844	4,920
宮城	3,785	3,829	3,874	3,918	3,961	4,005	4,054	4,104	4,154	4,204	4,254	4,303	4,353
秋田	4,011	4,083	4,152	4,221	4,287	4,352	4,426	4,499	4,571	4,643	4,715	4,782	4,849
山形	4,256	4,337	4,416	4,494	4,571	4,646	4,729	4,811	4,892	4,973	5,054	5,131	5,207
福島	4,543	4,621	4,697	4,772	4,845	4,918	4,996	5,074	5,152	5,229	5,305	5,378	5,451
茨城	4,201	4,249	4,297	4,344	4,391	4,437	4,489	4,540	4,591	4,641	4,692	4,742	4,792
栃木	4,706	4,756	4,806	4,855	4,904	4,953	5,010	5,066	5,123	5,179	5,235	5,291	5,347
群馬	4,046	4,094	4,141	4,188	4,235	4,281	4,334	4,386	4,438	4,490	4,543	4,595	4,647
埼玉	3,318	3,347	3,377	3,406	3,435	3,464	3,499	3,534	3,569	3,604	3,638	3,674	3,710
千葉	3,497	3,529	3,561	3,593	3,624	3,655	3,692	3,730	3,767	3,804	3,841	3,879	3,917
東京	8,237	8,414	8,591	8,765	8,938	9,108	9,293	9,476	9,658	9,839	10,018	10,191	10,361
神奈川	4,142	4,193	4,243	4,293	4,343	4,392	4,450	4,507	4,563	4,620	4,677	4,733	4,788
新潟	4,144	4,219	4,292	4,365	4,436	4,506	4,583	4,659	4,735	4,810	4,885	4,957	5,028
富山	4,785	4,862	4,937	5,009	5,079	5,148	5,226	5,302	5,378	5,453	5,528	5,598	5,668
石川	4,503	4,557	4,611	4,664	4,718	4,771	4,833	4,895	4,958	5,020	5,083	5,139	5,195
福井	4,734	4,810	4,885	4,959	5,031	5,102	5,180	5,256	5,333	5,408	5,483	5,552	5,620
山梨	3,967	4,026	4,085	4,143	4,200	4,258	4,318	4,378	4,438	4,497	4,557	4,614	4,671
長野	4,491	4,569	4,647	4,723	4,798	4,872	4,954	5,034	5,115	5,195	5,274	5,350	5,426
岐阜	3,927	3,986	4,045	4,103	4,160	4,216	4,281	4,345	4,409	4,473	4,537	4,598	4,659
静岡	4,811	4,877	4,943	5,008	5,071	5,134	5,207	5,278	5,350	5,421	5,491	5,561	5,630
愛知	6,008	6,102	6,195	6,285	6,374	6,461	6,559	6,655	6,750	6,844	6,938	7,029	7,120
三重	4,980	5,033	5,085	5,138	5,192	5,245	5,308	5,371	5,435	5,500	5,565	5,629	5,694
滋賀	4,702	4,718	4,737	4,757	4,779	4,803	4,835	4,868	4,903	4,940	4,978	5,017	5,058
京都	4,029	4,050	4,071	4,093	4,116	4,138	4,169	4,201	4,233	4,265	4,299	4,333	4,367
大阪	4,907	4,984	5,058	5,129	5,198	5,265	5,342	5,417	5,491	5,563	5,634	5,702	5,769
兵庫	3,905	3,950	3,994	4,037	4,080	4,123	4,173	4,222	4,272	4,321	4,371	4,419	4,467
奈良	2,959	2,982	3,004	3,027	3,050	3,073	3,100	3,127	3,154	3,182	3,209	3,236	3,262
和歌山	3,524	3,584	3,643	3,700	3,757	3,812	3,873	3,932	3,991	4,050	4,107	4,162	4,216
鳥取	3,613	3,663	3,713	3,763	3,813	3,863	3,917	3,972	4,026	4,081	4,136	4,189	4,242
島根	3,769	3,837	3,906	3,973	4,039	4,103	4,176	4,248	4,321	4,393	4,465	4,536	4,606
岡山	4,242	4,298	4,354	4,409	4,464	4,519	4,579	4,640	4,700	4,760	4,820	4,880	4,941
広島	4,665	4,720	4,775	4,829	4,882	4,936	4,997	5,058	5,120	5,181	5,242	5,301	5,360
山口	4,249	4,311	4,372	4,431	4,489	4,545	4,611	4,675	4,739	4,803	4,866	4,928	4,989
徳島	3,578	3,628	3,677	3,726	3,775	3,823	3,878	3,933	3,987	4,042	4,096	4,148	4,200
香川	3,906	3,956	4,006	4,054	4,102	4,149	4,205	4,260	4,314	4,369	4,423	4,477	4,530
愛媛	3,703	3,768	3,833	3,896	3,957	4,018	4,085	4,151	4,217	4,283	4,348	4,409	4,470
高知	3,104	3,159	3,213	3,267	3,320	3,372	3,429	3,485	3,541	3,597	3,652	3,707	3,760
福岡	4,030	4,085	4,141	4,195	4,249	4,302	4,362	4,421	4,480	4,539	4,597	4,655	4,712
佐賀	3,849	3,912	3,975	4,037	4,098	4,158	4,225	4,291	4,357	4,423	4,489	4,553	4,616
長崎	3,329	3,393	3,456	3,517	3,577	3,636	3,700	3,764	3,826	3,888	3,950	4,007	4,065
熊本	3,574	3,633	3,690	3,747	3,802	3,857	3,917	3,977	4,037	4,096	4,155	4,212	4,268
大分	4,192	4,255	4,317	4,378	4,438	4,497	4,563	4,628	4,693	4,757	4,821	4,883	4,945
宮崎	3,569	3,640	3,709	3,777	3,842	3,905	3,975	4,044	4,111	4,178	4,243	4,307	4,370
鹿児島	3,506	3,575	3,643	3,710	3,776	3,842	3,912	3,981	4,051	4,119	4,188	4,255	4,323
沖縄	3,022	3,071	3,120	3,170	3,219	3,269	3,323	3,378	3,433	3,488	3,543	3,599	3,656
全国	4,589	4,662	4,733	4,804	4,874	4,943	5,020	5,097	5,174	5,250	5,326	5,401	5,475

2023	2024	2025	2026	2027	2028	2029	2030	2031	2032	2033	2034	2035
4,570	4,634	4,697	4,764	4,829	4,894	4,957	5,020	5,088	5,155	5,222	5,288	5,353
4,342	4,400	4,457	4,514	4,571	4,626	4,680	4,733	4,789	4,845	4,900	4,954	5,008
4,996	5,070	5,143	5,216	5,288	5,358	5,428	5,497	5,570	5,642	5,714	5,785	5,856
4,402	4,451	4,499	4,549	4,599	4,648	4,697	4,745	4,797	4,849	4,901	4,953	5,004
4,914	4,978	5,041	5,103	5,164	5,224	5,283	5,341	5,403	5,465	5,527	5,588	5,648
5,282	5,356	5,429	5,502	5,574	5,645	5,715	5,784	5,858	5,932	6,005	6,078	6,151
5,522	5,593	5,663	5,732	5,801	5,868	5,935	6,001	6,068	6,135	6,201	6,266	6,331
4,842	4,891	4,939	4,990	5,041	5,091	5,141	5,190	5,243	5,295	5,348	5,399	5,450
5,402	5,457	5,511	5,568	5,624	5,680	5,735	5,789	5,848	5,907	5,965	6,023	6,080
4,699	4,750	4,801	4,853	4,904	4,955	5,005	5,055	5,110	5,164	5,218	5,272	5,326
3,745	3,780	3,814	3,853	3,892	3,930	3,968	4,005	4,046	4,086	4,125	4,164	4,203
3,955	3,991	4,028	4,069	4,111	4,152	4,192	4,232	4,275	4,318	4,361	4,403	4,444
10,528	10,692	10,852	11,016	11,178	11,335	11,490	11,641	11,780	11,916	12,046	12,172	12,293
4,843	4,897	4,950	5,006	5,061	5,116	5,169	5,222	5,275	5,328	5,379	5,429	5,478
5,098	5,167	5,235	5,304	5,373	5,440	5,506	5,572	5,642	5,711	5,780	5,848	5,916
5,736	5,803	5,869	5,940	6,011	6,081	6,151	6,220	6,290	6,360	6,430	6,499	6,567
5,249	5,302	5,355	5,417	5,479	5,541	5,603	5,665	5,728	5,790	5,853	5,915	5,976
5,686	5,752	5,816	5,885	5,954	6,021	6,088	6,155	6,223	6,291	6,358	6,425	6,491
4,727	4,782	4,837	4,890	4,942	4,993	5,043	5,092	5,148	5,204	5,259	5,314	5,369
5,500	5,574	5,647	5,721	5,794	5,867	5,939	6,010	6,084	6,157	6,230	6,302	6,374
4,719	4,779	4,837	4,900	4,963	5,025	5,086	5,147	5,211	5,275	5,338	5,401	5,464
5,698	5,766	5,832	5,903	5,973	6,042	6,111	6,179	6,250	6,321	6,391	6,460	6,528
7,209	7,297	7,383	7,475	7,566	7,655	7,744	7,832	7,920	8,008	8,094	8,179	8,263
5,758	5,822	5,886	5,954	6,022	6,090	6,158	6,226	6,296	6,366	6,436	6,506	6,575
5,100	5,142	5,185	5,231	5,278	5,325	5,373	5,421	5,473	5,526	5,579	5,632	5,686
4,402	4,436	4,470	4,512	4,554	4,596	4,638	4,681	4,726	4,773	4,819	4,866	4,912
5,834	5,897	5,958	6,025	6,089	6,152	6,214	6,274	6,335	6,395	6,454	6,511	6,567
4,515	4,562	4,608	4,659	4,709	4,759	4,808	4,858	4,909	4,960	5,011	5,061	5,111
3,288	3,314	3,339	3,368	3,396	3,424	3,452	3,479	3,512	3,544	3,577	3,609	3,642
4,269	4,322	4,373	4,425	4,477	4,528	4,578	4,627	4,682	4,736	4,789	4,843	4,896
4,295	4,348	4,400	4,455	4,510	4,565	4,620	4,675	4,733	4,791	4,849	4,907	4,966
4,677	4,746	4,816	4,882	4,948	5,013	5,077	5,140	5,209	5,278	5,346	5,415	5,483
5,000	5,059	5,118	5,181	5,243	5,305	5,367	5,428	5,493	5,557	5,621	5,685	5,749
5,418	5,474	5,531	5,594	5,657	5,720	5,783	5,845	5,909	5,973	6,036	6,099	6,161
5,049	5,108	5,167	5,230	5,292	5,354	5,416	5,478	5,544	5,610	5,676	5,742	5,809
4,252	4,303	4,353	4,406	4,459	4,511	4,563	4,615	4,670	4,725	4,781	4,836	4,892
4,583	4,635	4,686	4,739	4,791	4,843	4,894	4,945	5,000	5,055	5,109	5,164	5,218
4,529	4,587	4,644	4,705	4,764	4,823	4,881	4,939	4,999	5,058	5,116	5,175	5,232
3,813	3,866	3,917	3,972	4,027	4,082	4,136	4,191	4,246	4,301	4,355	4,410	4,464
4,769	4,825	4,880	4,940	4,999	5,057	5,114	5,172	5,232	5,292	5,352	5,411	5,470
4,678	4,739	4,800	4,861	4,922	4,982	5,041	5,100	5,163	5,226	5,289	5,352	5,415
4,120	4,175	4,229	4,284	4,339	4,392	4,445	4,497	4,552	4,606	4,660	4,714	4,767
4,324	4,379	4,432	4,489	4,545	4,601	4,656	4,711	4,768	4,825	4,881	4,937	4,993
5,006	5,065	5,124	5,189	5,253	5,316	5,380	5,443	5,509	5,575	5,641	5,707	5,773
4,432	4,492	4,551	4,611	4,670	4,728	4,786	4,842	4,902	4,962	5,021	5,080	5,139
4,390	4,456	4,522	4,586	4,649	4,712	4,774	4,834	4,898	4,961	5,023	5,085	5,146
3,712	3,768	3,824	3,877	3,930	3,982	4,033	4,084	4,138	4,192	4,245	4,297	4,350
5,547	5,619	5,690	5,765	5,839	5,911	5,984	6,055	6,127	6,199	6,270	6,340	6,409

付表Ⅱ-14 人口1人当たり実質県内総生産の予測(封鎖人口)

(単位:1000円)

	2010	2011	2012	2013	2014	2015	2016	2017	2018	2019	2020	2021	2022
北海道	3,703	3,764	3,825	3,886	3,946	4,005	4,071	4,137	4,203	4,268	4,334	4,399	4,464
青森	3,493	3,554	3,614	3,673	3,732	3,790	3,853	3,915	3,978	4,040	4,102	4,161	4,219
岩手	3,949	4,025	4,100	4,175	4,249	4,322	4,399	4,476	4,553	4,629	4,705	4,779	4,854
宮城	3,772	3,814	3,857	3,900	3,942	3,985	4,033	4,082	4,131	4,180	4,229	4,279	4,330
秋田	3,958	4,025	4,091	4,156	4,220	4,283	4,353	4,423	4,492	4,562	4,631	4,696	4,760
山形	4,211	4,290	4,367	4,444	4,520	4,594	4,674	4,754	4,833	4,913	4,992	5,064	5,136
福島	4,495	4,569	4,642	4,714	4,786	4,857	4,932	5,007	5,081	5,156	5,230	5,298	5,366
茨城	4,179	4,225	4,271	4,316	4,360	4,405	4,456	4,506	4,557	4,607	4,658	4,707	4,756
栃木	4,703	4,753	4,803	4,852	4,901	4,950	5,006	5,062	5,117	5,173	5,228	5,282	5,337
群馬	4,029	4,076	4,123	4,170	4,217	4,263	4,316	4,368	4,421	4,473	4,526	4,576	4,626
埼玉	3,322	3,351	3,380	3,409	3,438	3,467	3,502	3,537	3,572	3,607	3,642	3,678	3,715
千葉	3,517	3,552	3,586	3,620	3,653	3,686	3,726	3,765	3,804	3,843	3,882	3,922	3,962
東京	8,340	8,504	8,662	8,814	8,960	9,099	9,255	9,405	9,550	9,691	9,826	9,956	10,082
神奈川	4,179	4,231	4,281	4,331	4,379	4,427	4,483	4,538	4,593	4,647	4,701	4,754	4,806
新潟	4,110	4,181	4,252	4,321	4,390	4,458	4,532	4,606	4,680	4,754	4,827	4,895	4,963
富山	4,761	4,835	4,907	4,977	5,045	5,111	5,186	5,260	5,333	5,405	5,477	5,543	5,609
石川	4,476	4,527	4,579	4,631	4,682	4,734	4,792	4,850	4,909	4,968	5,027	5,083	5,140
福井	4,692	4,767	4,840	4,912	4,983	5,053	5,127	5,199	5,272	5,344	5,415	5,482	5,549
山梨	3,958	4,014	4,071	4,126	4,181	4,236	4,297	4,358	4,419	4,481	4,542	4,596	4,650
長野	4,463	4,539	4,615	4,689	4,763	4,837	4,916	4,995	5,074	5,153	5,232	5,307	5,381
岐阜	3,909	3,967	4,025	4,082	4,139	4,196	4,258	4,321	4,383	4,446	4,508	4,569	4,629
静岡	4,800	4,866	4,932	4,996	5,060	5,124	5,196	5,268	5,339	5,410	5,481	5,550	5,618
愛知	6,041	6,137	6,230	6,321	6,410	6,496	6,594	6,690	6,785	6,879	6,971	7,062	7,152
三重	4,981	5,034	5,087	5,141	5,195	5,249	5,311	5,373	5,436	5,499	5,563	5,627	5,690
滋賀	4,734	4,754	4,775	4,798	4,822	4,847	4,881	4,917	4,954	4,992	5,031	5,070	5,110
京都	4,032	4,052	4,073	4,094	4,115	4,137	4,168	4,199	4,232	4,264	4,298	4,333	4,369
大阪	4,892	4,968	5,042	5,114	5,184	5,252	5,330	5,407	5,483	5,558	5,631	5,704	5,776
兵庫	3,907	3,951	3,996	4,040	4,084	4,128	4,178	4,229	4,280	4,331	4,381	4,432	4,482
奈良	2,932	2,953	2,975	2,997	3,019	3,042	3,068	3,095	3,122	3,149	3,177	3,205	3,233
和歌山	3,473	3,530	3,587	3,642	3,698	3,752	3,809	3,866	3,922	3,978	4,034	4,088	4,141
鳥取	3,598	3,646	3,694	3,743	3,791	3,839	3,892	3,945	3,998	4,051	4,105	4,156	4,207
島根	3,728	3,796	3,863	3,930	3,997	4,064	4,139	4,213	4,288	4,363	4,439	4,504	4,569
岡山	4,240	4,296	4,351	4,406	4,460	4,514	4,575	4,636	4,696	4,757	4,817	4,877	4,936
広島	4,649	4,702	4,755	4,808	4,861	4,914	4,974	5,034	5,095	5,155	5,216	5,275	5,334
山口	4,213	4,273	4,332	4,390	4,447	4,502	4,566	4,628	4,691	4,753	4,816	4,874	4,932
徳島	3,556	3,603	3,649	3,695	3,740	3,785	3,840	3,894	3,948	4,003	4,058	4,108	4,158
香川	3,878	3,927	3,976	4,025	4,073	4,121	4,176	4,230	4,284	4,338	4,393	4,441	4,489
愛媛	3,676	3,740	3,802	3,864	3,924	3,984	4,049	4,113	4,177	4,241	4,304	4,365	4,425
高知	3,085	3,140	3,194	3,247	3,301	3,353	3,409	3,464	3,519	3,573	3,628	3,681	3,734
福岡	4,033	4,089	4,145	4,199	4,253	4,307	4,367	4,426	4,486	4,545	4,604	4,663	4,723
佐賀	3,818	3,881	3,943	4,006	4,068	4,130	4,194	4,258	4,321	4,385	4,448	4,511	4,574
長崎	3,282	3,343	3,403	3,461	3,519	3,576	3,638	3,699	3,760	3,821	3,881	3,937	3,993
熊本	3,553	3,611	3,668	3,725	3,781	3,836	3,896	3,955	4,014	4,073	4,132	4,189	4,246
大分	4,170	4,233	4,296	4,357	4,418	4,478	4,544	4,609	4,675	4,740	4,805	4,866	4,926
宮崎	3,531	3,601	3,669	3,736	3,801	3,865	3,933	4,001	4,067	4,133	4,198	4,261	4,322
鹿児島	3,475	3,543	3,611	3,678	3,744	3,810	3,880	3,949	4,018	4,086	4,155	4,222	4,289
沖縄	3,019	3,068	3,118	3,167	3,217	3,267	3,322	3,376	3,431	3,487	3,542	3,597	3,652
全国	4,580	4,647	4,714	4,779	4,843	4,905	4,976	5,045	5,114	5,182	5,249	5,314	5,379

2023	2024	2025	2026	2027	2028	2029	2030	2031	2032	2033	2034	2035
4,529	4,592	4,655	4,722	4,788	4,853	4,917	4,981	5,051	5,121	5,191	5,260	5,329
4,276	4,332	4,387	4,445	4,502	4,559	4,615	4,670	4,729	4,788	4,846	4,905	4,963
4,927	5,000	5,072	5,145	5,218	5,290	5,362	5,433	5,508	5,583	5,658	5,732	5,807
4,380	4,429	4,479	4,531	4,583	4,634	4,686	4,737	4,791	4,845	4,898	4,952	5,005
4,824	4,887	4,949	5,011	5,072	5,132	5,192	5,251	5,317	5,383	5,449	5,515	5,581
5,207	5,277	5,345	5,417	5,488	5,558	5,627	5,696	5,768	5,839	5,911	5,982	6,052
5,432	5,498	5,563	5,629	5,694	5,759	5,823	5,886	5,956	6,026	6,096	6,166	6,236
4,805	4,853	4,900	4,951	5,002	5,052	5,101	5,150	5,205	5,260	5,314	5,368	5,422
5,390	5,443	5,496	5,551	5,605	5,659	5,712	5,765	5,823	5,880	5,937	5,993	6,050
4,675	4,724	4,772	4,823	4,873	4,923	4,972	5,021	5,075	5,129	5,182	5,236	5,289
3,751	3,786	3,821	3,860	3,899	3,938	3,976	4,014	4,055	4,095	4,135	4,174	4,213
4,001	4,040	4,079	4,122	4,164	4,206	4,248	4,289	4,333	4,376	4,419	4,462	4,504
10,200	10,313	10,420	10,530	10,635	10,734	10,828	10,917	10,990	11,057	11,117	11,171	11,218
4,858	4,908	4,957	5,008	5,058	5,106	5,153	5,199	5,245	5,289	5,331	5,372	5,411
5,030	5,095	5,160	5,228	5,295	5,361	5,427	5,492	5,562	5,633	5,703	5,773	5,842
5,673	5,736	5,798	5,865	5,931	5,997	6,062	6,127	6,196	6,265	6,335	6,404	6,472
5,196	5,251	5,306	5,367	5,427	5,487	5,547	5,606	5,669	5,732	5,795	5,857	5,920
5,614	5,678	5,742	5,808	5,872	5,937	6,000	6,063	6,130	6,196	6,262	6,327	6,392
4,703	4,755	4,806	4,862	4,916	4,971	5,024	5,078	5,136	5,195	5,253	5,311	5,368
5,455	5,529	5,602	5,674	5,745	5,815	5,885	5,953	6,026	6,098	6,169	6,240	6,311
4,689	4,749	4,807	4,869	4,931	4,992	5,053	5,113	5,179	5,244	5,309	5,374	5,439
5,685	5,752	5,817	5,887	5,955	6,024	6,091	6,157	6,227	6,296	6,364	6,432	6,499
7,240	7,326	7,411	7,500	7,588	7,675	7,760	7,844	7,928	8,010	8,091	8,171	8,249
5,754	5,817	5,881	5,946	6,012	6,078	6,143	6,208	6,277	6,345	6,413	6,481	6,549
5,150	5,191	5,233	5,278	5,325	5,371	5,419	5,466	5,516	5,566	5,616	5,666	5,717
4,406	4,442	4,478	4,523	4,568	4,614	4,660	4,706	4,755	4,804	4,854	4,904	4,955
5,847	5,915	5,982	6,054	6,125	6,194	6,263	6,330	6,395	6,460	6,524	6,585	6,646
4,532	4,581	4,630	4,682	4,735	4,786	4,838	4,889	4,942	4,996	5,048	5,101	5,153
3,261	3,289	3,317	3,350	3,382	3,415	3,447	3,479	3,517	3,555	3,594	3,632	3,671
4,193	4,244	4,295	4,346	4,397	4,447	4,496	4,545	4,602	4,658	4,714	4,770	4,827
4,258	4,309	4,360	4,415	4,469	4,524	4,579	4,633	4,692	4,751	4,810	4,869	4,929
4,633	4,696	4,758	4,827	4,895	4,964	5,032	5,101	5,172	5,242	5,313	5,384	5,456
4,995	5,054	5,112	5,176	5,241	5,305	5,369	5,434	5,500	5,566	5,633	5,699	5,765
5,393	5,451	5,508	5,571	5,633	5,696	5,757	5,819	5,884	5,949	6,013	6,077	6,141
4,989	5,046	5,102	5,164	5,226	5,288	5,350	5,413	5,478	5,544	5,611	5,677	5,744
4,207	4,256	4,304	4,357	4,409	4,462	4,515	4,567	4,626	4,685	4,745	4,805	4,865
4,535	4,581	4,627	4,681	4,736	4,791	4,845	4,900	4,956	5,013	5,069	5,125	5,181
4,484	4,542	4,600	4,660	4,719	4,777	4,835	4,893	4,955	5,017	5,078	5,140	5,202
3,787	3,838	3,890	3,943	3,996	4,048	4,100	4,152	4,210	4,269	4,327	4,386	4,446
4,782	4,840	4,898	4,959	5,020	5,081	5,141	5,201	5,263	5,326	5,388	5,449	5,511
4,636	4,698	4,760	4,821	4,881	4,941	5,001	5,060	5,125	5,189	5,254	5,319	5,384
4,047	4,101	4,154	4,207	4,260	4,312	4,363	4,413	4,470	4,526	4,582	4,639	4,695
4,302	4,358	4,413	4,471	4,528	4,585	4,641	4,697	4,756	4,814	4,873	4,931	4,989
4,985	5,044	5,102	5,164	5,225	5,286	5,347	5,407	5,474	5,540	5,607	5,674	5,742
4,383	4,443	4,501	4,560	4,618	4,675	4,731	4,786	4,849	4,911	4,973	5,035	5,096
4,356	4,422	4,488	4,553	4,618	4,682	4,746	4,809	4,878	4,946	5,015	5,084	5,153
3,707	3,762	3,817	3,870	3,922	3,974	4,025	4,075	4,128	4,181	4,233	4,285	4,336
5,442	5,503	5,564	5,627	5,690	5,752	5,812	5,871	5,932	5,992	6,050	6,108	6,164

付表Ⅱ－15 労働生産性(就業者1人当たり県内総生産の予測(開放人口))

(単位:1000円)

	2010	2011	2012	2013	2014	2015	2016	2017	2018	2019	2020	2021	2022
北海道	8,317	8,505	8,695	8,887	9,079	9,273	9,465	9,658	9,852	10,048	10,244	10,460	10,678
青森	7,419	7,591	7,763	7,935	8,108	8,281	8,447	8,613	8,780	8,947	9,115	9,300	9,487
岩手	7,614	7,803	7,991	8,179	8,367	8,555	8,734	8,913	9,092	9,272	9,452	9,647	9,843
宮城	8,023	8,151	8,279	8,409	8,539	8,670	8,801	8,932	9,065	9,198	9,333	9,483	9,636
秋田	8,438	8,641	8,845	9,049	9,253	9,458	9,647	9,835	10,024	10,214	10,405	10,616	10,829
山形	8,338	8,534	8,729	8,924	9,118	9,312	9,495	9,677	9,859	10,040	10,222	10,419	10,618
福島	9,203	9,393	9,583	9,772	9,960	10,148	10,331	10,514	10,697	10,880	11,064	11,265	11,468
茨城	8,961	9,105	9,250	9,396	9,542	9,689	9,839	9,990	10,141	10,293	10,447	10,616	10,787
栃木	9,316	9,456	9,597	9,739	9,882	10,025	10,169	10,314	10,460	10,607	10,755	10,919	11,086
群馬	8,018	8,145	8,272	8,400	8,529	8,659	8,787	8,916	9,047	9,177	9,309	9,454	9,601
埼玉	8,642	8,764	8,887	9,012	9,139	9,267	9,399	9,532	9,666	9,802	9,939	10,093	10,248
千葉	9,262	9,403	9,545	9,688	9,832	9,977	10,121	10,266	10,412	10,559	10,707	10,872	11,039
東京	12,857	13,184	13,511	13,838	14,164	14,488	14,812	15,135	15,457	15,778	16,098	16,426	16,755
神奈川	10,247	10,417	10,589	10,760	10,932	11,105	11,278	11,452	11,626	11,801	11,976	12,168	12,362
新潟	8,194	8,377	8,560	8,742	8,924	9,107	9,282	9,456	9,631	9,806	9,981	10,175	10,370
富山	9,525	9,722	9,916	10,108	10,299	10,488	10,666	10,843	11,020	11,196	11,371	11,570	11,771
石川	8,862	9,000	9,139	9,279	9,420	9,562	9,701	9,841	9,981	10,124	10,267	10,443	10,622
福井	9,254	9,433	9,611	9,787	9,961	10,135	10,307	10,478	10,648	10,818	10,987	11,178	11,369
山梨	8,040	8,179	8,318	8,458	8,597	8,737	8,881	9,025	9,170	9,316	9,461	9,620	9,781
長野	8,813	8,994	9,174	9,354	9,534	9,713	9,889	10,065	10,241	10,417	10,594	10,787	10,982
岐阜	7,980	8,137	8,294	8,451	8,608	8,765	8,916	9,067	9,218	9,370	9,523	9,694	9,867
静岡	8,877	9,045	9,214	9,382	9,551	9,721	9,886	10,052	10,218	10,385	10,552	10,738	10,925
愛知	11,055	11,266	11,475	11,682	11,887	12,090	12,289	12,487	12,684	12,879	13,074	13,288	13,503
三重	10,323	10,469	10,617	10,767	10,919	11,072	11,223	11,375	11,528	11,684	11,842	12,023	12,207
滋賀	10,021	10,083	10,150	10,221	10,295	10,374	10,457	10,544	10,634	10,728	10,826	10,943	11,063
京都	8,815	8,900	8,987	9,076	9,167	9,261	9,352	9,446	9,542	9,640	9,740	9,858	9,978
大阪	10,006	10,216	10,423	10,628	10,830	11,030	11,224	11,415	11,604	11,792	11,979	12,176	12,374
兵庫	9,556	9,708	9,859	10,012	10,164	10,318	10,470	10,623	10,776	10,931	11,086	11,261	11,438
奈良	8,481	8,588	8,697	8,807	8,919	9,033	9,150	9,269	9,389	9,511	9,635	9,775	9,917
和歌山	7,909	8,079	8,248	8,417	8,586	8,754	8,921	9,087	9,253	9,420	9,588	9,766	9,946
鳥取	7,312	7,437	7,563	7,690	7,818	7,947	8,075	8,204	8,334	8,465	8,598	8,743	8,891
島根	7,444	7,615	7,788	7,961	8,134	8,307	8,468	8,628	8,789	8,951	9,114	9,287	9,462
岡山	8,858	9,006	9,153	9,301	9,449	9,597	9,746	9,895	10,045	10,196	10,347	10,512	10,679
広島	9,541	9,691	9,841	9,993	10,145	10,299	10,451	10,604	10,758	10,914	11,071	11,250	11,432
山口	8,982	9,167	9,351	9,534	9,718	9,901	10,072	10,243	10,414	10,586	10,759	10,946	11,135
徳島	7,709	7,848	7,988	8,129	8,271	8,413	8,554	8,696	8,838	8,982	9,127	9,286	9,446
香川	8,127	8,272	8,417	8,562	8,708	8,853	8,994	9,136	9,277	9,420	9,563	9,719	9,877
愛媛	7,740	7,913	8,086	8,258	8,430	8,601	8,764	8,927	9,089	9,252	9,415	9,598	9,783
高知	6,724	6,872	7,020	7,168	7,316	7,465	7,611	7,757	7,904	8,052	8,199	8,359	8,520
福岡	8,743	8,902	9,061	9,220	9,380	9,539	9,695	9,851	10,008	10,165	10,322	10,495	10,670
佐賀	7,796	7,956	8,116	8,275	8,435	8,594	8,745	8,896	9,047	9,198	9,350	9,521	9,693
長崎	7,257	7,432	7,607	7,781	7,954	8,127	8,292	8,456	8,621	8,785	8,949	9,129	9,310
熊本	7,486	7,644	7,802	7,959	8,115	8,272	8,421	8,569	8,718	8,867	9,016	9,181	9,348
大分	9,086	9,265	9,444	9,622	9,800	9,977	10,147	10,317	10,486	10,656	10,826	11,016	11,208
宮崎	7,430	7,622	7,813	8,002	8,189	8,376	8,553	8,729	8,903	9,078	9,251	9,438	9,625
鹿児島	7,540	7,719	7,899	8,078	8,257	8,437	8,611	8,786	8,961	9,136	9,311	9,494	9,678
沖縄	7,510	7,651	7,794	7,938	8,083	8,229	8,373	8,518	8,663	8,810	8,957	9,118	9,280
全国	9,536	9,727	9,919	10,111	10,303	10,496	10,686	10,876	11,066	11,257	11,449	11,657	11,866

2023	2024	2025	2026	2027	2028	2029	2030	2031	2032	2033	2034	2035
10,897	11,118	11,340	11,565	11,791	12,019	12,250	12,482	12,708	12,937	13,167	13,400	13,635
9,675	9,864	10,055	10,247	10,440	10,635	10,833	11,032	11,222	11,414	11,609	11,806	12,006
10,040	10,238	10,437	10,641	10,845	11,052	11,259	11,469	11,667	11,867	12,069	12,273	12,480
9,789	9,943	10,098	10,262	10,426	10,592	10,759	10,928	11,094	11,263	11,432	11,604	11,777
11,044	11,261	11,480	11,700	11,921	12,146	12,374	12,604	12,818	13,035	13,254	13,478	13,705
10,816	11,016	11,216	11,418	11,622	11,827	12,034	12,242	12,440	12,640	12,841	13,044	13,250
11,672	11,876	12,081	12,290	12,501	12,713	12,926	13,142	13,359	13,578	13,799	14,023	14,249
10,959	11,133	11,307	11,485	11,665	11,846	12,029	12,214	12,402	12,593	12,785	12,980	13,177
11,254	11,422	11,592	11,768	11,946	12,125	12,306	12,488	12,674	12,861	13,050	13,241	13,433
9,748	9,897	10,046	10,202	10,359	10,517	10,676	10,837	10,997	11,158	11,321	11,486	11,652
10,405	10,562	10,721	10,883	11,046	11,210	11,375	11,542	11,715	11,890	12,066	12,243	12,421
11,207	11,376	11,545	11,717	11,890	12,063	12,239	12,415	12,599	12,785	12,972	13,161	13,352
17,079	17,400	17,718	18,036	18,352	18,663	18,971	19,275	19,587	19,895	20,199	20,497	20,790
12,555	12,748	12,940	13,139	13,338	13,537	13,735	13,933	14,141	14,350	14,558	14,766	14,973
10,565	10,762	10,959	11,159	11,360	11,562	11,765	11,971	12,170	12,371	12,574	12,779	12,986
11,972	12,173	12,375	12,568	12,761	12,956	13,152	13,350	13,557	13,767	13,979	14,194	14,411
10,802	10,983	11,165	11,330	11,496	11,663	11,832	12,002	12,187	12,375	12,564	12,755	12,948
11,561	11,752	11,945	12,130	12,316	12,502	12,690	12,879	13,073	13,268	13,466	13,664	13,865
9,942	10,103	10,265	10,441	10,617	10,795	10,973	11,153	11,322	11,492	11,663	11,836	12,011
11,178	11,373	11,570	11,766	11,963	12,161	12,360	12,560	12,763	12,967	13,172	13,380	13,589
10,040	10,214	10,388	10,561	10,734	10,908	11,083	11,260	11,437	11,617	11,797	11,979	12,162
11,112	11,300	11,488	11,675	11,863	12,052	12,242	12,433	12,629	12,827	13,026	13,227	13,428
13,716	13,928	14,139	14,353	14,567	14,780	14,992	15,204	15,430	15,657	15,883	16,109	16,335
12,392	12,580	12,768	12,957	13,146	13,338	13,532	13,728	13,934	14,142	14,353	14,566	14,780
11,187	11,313	11,441	11,582	11,725	11,870	12,018	12,168	12,327	12,488	12,651	12,817	12,985
10,100	10,223	10,348	10,470	10,593	10,717	10,844	10,973	11,108	11,246	11,385	11,526	11,669
12,569	12,763	12,954	13,144	13,332	13,518	13,704	13,888	14,075	14,262	14,447	14,632	14,816
11,616	11,794	11,973	12,151	12,330	12,510	12,691	12,873	13,062	13,253	13,445	13,638	13,834
10,061	10,207	10,354	10,501	10,650	10,801	10,954	11,109	11,257	11,406	11,558	11,712	11,868
10,127	10,309	10,493	10,676	10,860	11,047	11,236	11,427	11,610	11,795	11,984	12,175	12,369
9,039	9,189	9,339	9,486	9,633	9,782	9,932	10,084	10,234	10,385	10,538	10,693	10,849
9,638	9,815	9,993	10,179	10,366	10,555	10,745	10,937	11,113	11,289	11,468	11,648	11,830
10,846	11,013	11,182	11,350	11,518	11,688	11,859	12,030	12,209	12,388	12,570	12,752	12,936
11,615	11,799	11,984	12,162	12,340	12,520	12,701	12,884	13,080	13,278	13,478	13,680	13,883
11,325	11,516	11,709	11,893	12,077	12,264	12,453	12,644	12,832	13,023	13,217	13,413	13,612
9,608	9,771	9,935	10,101	10,269	10,438	10,608	10,781	10,941	11,103	11,267	11,433	11,601
10,035	10,195	10,355	10,515	10,677	10,840	11,004	11,170	11,336	11,503	11,672	11,843	12,016
9,969	10,155	10,342	10,522	10,702	10,884	11,067	11,251	11,436	11,623	11,811	12,002	12,194
8,682	8,845	9,009	9,161	9,313	9,467	9,621	9,777	9,938	10,099	10,263	10,428	10,595
10,845	11,020	11,195	11,372	11,549	11,727	11,905	12,085	12,266	12,449	12,633	12,818	13,003
9,866	10,039	10,213	10,390	10,569	10,749	10,929	11,111	11,282	11,453	11,626	11,801	11,977
9,491	9,672	9,854	10,037	10,220	10,405	10,590	10,777	10,958	11,139	11,322	11,507	11,695
9,515	9,682	9,850	10,014	10,178	10,344	10,510	10,677	10,846	11,016	11,188	11,361	11,536
11,400	11,593	11,787	11,972	12,158	12,345	12,534	12,723	12,915	13,108	13,304	13,501	13,700
9,812	9,999	10,187	10,376	10,565	10,755	10,946	11,138	11,322	11,507	11,693	11,881	12,070
9,862	10,047	10,233	10,427	10,623	10,819	11,017	11,215	11,409	11,604	11,800	11,998	12,197
9,442	9,604	9,767	9,950	10,134	10,318	10,502	10,687	10,870	11,054	11,238	11,423	11,608
12,075	12,285	12,495	12,706	12,917	13,129	13,341	13,554	13,769	13,985	14,201	14,418	14,636

付表Ⅱ-16 労働生産性(就業者1人当たり県内総生産の予測(封鎖人口))

(単位:1000円)

	2010	2011	2012	2013	2014	2015	2016	2017	2018	2019	2020	2021	2022
北海道	8,342	8,540	8,740	8,943	9,149	9,356	9,563	9,772	9,984	10,199	10,416	10,653	10,894
青森	7,463	7,656	7,851	8,049	8,250	8,454	8,652	8,854	9,059	9,267	9,479	9,709	9,944
岩手	7,648	7,855	8,064	8,276	8,490	8,706	8,911	9,117	9,326	9,538	9,751	9,984	10,221
宮城	8,060	8,197	8,336	8,476	8,619	8,762	8,906	9,050	9,197	9,345	9,496	9,665	9,837
秋田	8,477	8,705	8,935	9,169	9,407	9,650	9,874	10,101	10,332	10,567	10,807	11,068	11,335
山形	8,362	8,576	8,790	9,006	9,224	9,444	9,653	9,863	10,075	10,289	10,506	10,734	10,966
福島	9,239	9,449	9,661	9,874	10,089	10,305	10,519	10,734	10,952	11,172	11,395	11,634	11,877
茨城	8,988	9,142	9,298	9,456	9,615	9,777	9,945	10,115	10,287	10,462	10,639	10,831	11,027
栃木	9,311	9,451	9,593	9,736	9,880	10,025	10,171	10,318	10,467	10,617	10,768	10,937	11,107
群馬	8,024	8,158	8,293	8,429	8,567	8,706	8,845	8,985	9,127	9,271	9,417	9,572	9,731
埼玉	8,648	8,769	8,893	9,017	9,143	9,270	9,402	9,536	9,670	9,806	9,944	10,098	10,255
千葉	9,247	9,383	9,519	9,656	9,793	9,930	10,066	10,202	10,339	10,476	10,614	10,769	10,926
東京	12,649	12,881	13,105	13,318	13,520	13,713	13,897	14,072	14,238	14,394	14,542	14,692	14,833
神奈川	10,189	10,332	10,474	10,613	10,751	10,887	11,021	11,154	11,285	11,414	11,542	11,685	11,828
新潟	8,225	8,422	8,621	8,820	9,021	9,224	9,421	9,619	9,819	10,022	10,226	10,447	10,672
富山	9,538	9,743	9,946	10,148	10,350	10,551	10,743	10,934	11,125	11,317	11,510	11,725	11,942
石川	8,900	9,049	9,200	9,353	9,507	9,663	9,817	9,972	10,129	10,289	10,451	10,654	10,862
福井	9,274	9,466	9,657	9,848	10,038	10,229	10,420	10,612	10,804	10,998	11,192	11,410	11,631
山梨	8,067	8,211	8,357	8,502	8,648	8,794	8,953	9,113	9,274	9,436	9,601	9,772	9,945
長野	8,831	9,024	9,217	9,411	9,606	9,802	9,998	10,194	10,392	10,592	10,794	11,015	11,240
岐阜	7,993	8,159	8,326	8,494	8,663	8,833	8,996	9,159	9,324	9,490	9,658	9,846	10,037
静岡	8,869	9,039	9,211	9,383	9,556	9,730	9,900	10,071	10,243	10,417	10,591	10,784	10,979
愛知	11,009	11,202	11,391	11,577	11,759	11,938	12,112	12,284	12,454	12,621	12,786	12,969	13,152
三重	10,319	10,466	10,616	10,767	10,920	11,076	11,226	11,377	11,531	11,687	11,844	12,029	12,217
滋賀	9,997	10,050	10,108	10,168	10,232	10,299	10,370	10,444	10,521	10,601	10,684	10,782	10,883
京都	8,852	8,941	9,032	9,125	9,221	9,318	9,414	9,512	9,611	9,714	9,818	9,941	10,067
大阪	10,060	10,283	10,505	10,726	10,945	11,163	11,375	11,585	11,794	12,003	12,212	12,435	12,660
兵庫	9,569	9,724	9,881	10,038	10,196	10,355	10,515	10,676	10,838	11,001	11,166	11,352	11,541
奈良	8,555	8,686	8,821	8,959	9,102	9,248	9,398	9,552	9,710	9,871	10,037	10,222	10,412
和歌山	7,968	8,164	8,362	8,562	8,764	8,970	9,176	9,386	9,599	9,815	10,036	10,266	10,500
鳥取	7,319	7,448	7,579	7,711	7,845	7,980	8,117	8,256	8,397	8,540	8,685	8,845	9,008
島根	7,455	7,647	7,841	8,038	8,239	8,443	8,633	8,824	9,019	9,218	9,419	9,619	9,823
岡山	8,860	9,008	9,156	9,305	9,454	9,603	9,756	9,911	10,066	10,222	10,379	10,549	10,719
広島	9,560	9,718	9,878	10,039	10,202	10,367	10,531	10,697	10,864	11,034	11,206	11,405	11,607
山口	9,017	9,220	9,424	9,630	9,838	10,048	10,247	10,448	10,651	10,858	11,067	11,288	11,513
徳島	7,729	7,875	8,023	8,171	8,321	8,472	8,631	8,791	8,954	9,120	9,289	9,465	9,643
香川	8,141	8,298	8,456	8,616	8,777	8,940	9,100	9,262	9,427	9,594	9,764	9,937	10,113
愛媛	7,759	7,946	8,133	8,321	8,511	8,702	8,884	9,066	9,250	9,436	9,623	9,835	10,051
高知	6,743	6,901	7,060	7,220	7,381	7,543	7,704	7,866	8,030	8,196	8,363	8,546	8,732
福岡	8,754	8,914	9,076	9,236	9,397	9,558	9,716	9,874	10,032	10,191	10,350	10,527	10,706
佐賀	7,824	8,002	8,181	8,363	8,547	8,733	8,903	9,075	9,248	9,422	9,598	9,800	10,005
長崎	7,300	7,496	7,694	7,894	8,096	8,300	8,499	8,700	8,904	9,111	9,321	9,545	9,774
熊本	7,507	7,677	7,848	8,020	8,193	8,367	8,532	8,698	8,864	9,032	9,200	9,391	9,584
大分	9,091	9,280	9,468	9,657	9,847	10,038	10,221	10,405	10,590	10,776	10,964	11,171	11,381
宮崎	7,449	7,658	7,868	8,078	8,289	8,501	8,704	8,908	9,112	9,318	9,526	9,748	9,974
鹿児島	7,558	7,752	7,949	8,147	8,347	8,550	8,747	8,946	9,148	9,351	9,557	9,770	9,986
沖縄	7,491	7,631	7,774	7,918	8,062	8,208	8,351	8,494	8,638	8,783	8,930	9,089	9,250
全国	9,516	9,698	9,879	10,059	10,238	10,416	10,591	10,764	10,937	11,110	11,282	11,470	11,658

2023	2024	2025	2026	2027	2028	2029	2030	2031	2032	2033	2034	2035
11,139	11,386	11,637	11,891	12,149	12,410	12,675	12,945	13,212	13,483	13,759	14,040	14,326
10,183	10,426	10,674	10,928	11,186	11,451	11,721	11,999	12,268	12,543	12,825	13,115	13,413
10,461	10,705	10,952	11,209	11,471	11,738	12,010	12,289	12,556	12,829	13,107	13,392	13,684
10,011	10,187	10,365	10,554	10,745	10,939	11,135	11,335	11,530	11,728	11,928	12,131	12,338
11,609	11,888	12,174	12,463	12,758	13,062	13,374	13,695	14,005	14,323	14,651	14,991	15,342
11,200	11,436	11,675	11,922	12,174	12,430	12,690	12,954	13,207	13,464	13,726	13,992	14,264
12,123	12,371	12,623	12,883	13,148	13,416	13,689	13,967	14,259	14,558	14,864	15,177	15,499
11,225	11,425	11,628	11,837	12,049	12,264	12,482	12,705	12,935	13,169	13,408	13,651	13,900
11,279	11,453	11,627	11,809	11,992	12,177	12,364	12,553	12,746	12,942	13,139	13,339	13,542
9,890	10,051	10,214	10,384	10,557	10,731	10,907	11,086	11,264	11,444	11,627	11,812	12,000
10,412	10,571	10,731	10,894	11,059	11,225	11,392	11,561	11,735	11,911	12,089	12,268	12,448
11,083	11,241	11,398	11,557	11,716	11,875	12,035	12,196	12,363	12,531	12,700	12,870	13,040
14,963	15,082	15,192	15,299	15,396	15,484	15,562	15,631	15,700	15,759	15,808	15,846	15,874
11,967	12,104	12,238	12,377	12,513	12,646	12,777	12,905	13,039	13,172	13,301	13,426	13,549
10,898	11,127	11,359	11,597	11,839	12,085	12,335	12,589	12,840	13,095	13,355	13,620	13,891
12,160	12,380	12,601	12,814	13,029	13,246	13,465	13,688	13,927	14,171	14,418	14,671	14,928
11,073	11,288	11,506	11,698	11,892	12,089	12,288	12,490	12,715	12,943	13,175	13,412	13,653
11,853	12,078	12,305	12,521	12,738	12,958	13,179	13,404	13,637	13,873	14,113	14,356	14,603
10,118	10,293	10,468	10,670	10,875	11,083	11,295	11,510	11,706	11,904	12,104	12,307	12,513
11,466	11,695	11,927	12,154	12,383	12,614	12,848	13,085	13,327	13,572	13,820	14,072	14,329
10,230	10,424	10,620	10,813	11,008	11,205	11,403	11,604	11,810	12,019	12,231	12,445	12,663
11,175	11,372	11,570	11,765	11,961	12,159	12,357	12,557	12,763	12,972	13,181	13,393	13,606
13,332	13,509	13,684	13,860	14,034	14,206	14,376	14,545	14,724	14,902	15,079	15,253	15,426
12,407	12,599	12,793	12,982	13,172	13,365	13,559	13,754	13,963	14,175	14,388	14,604	14,822
10,986	11,091	11,197	11,318	11,441	11,566	11,692	11,820	11,952	12,085	12,219	12,354	12,490
10,195	10,324	10,455	10,584	10,713	10,845	10,979	11,116	11,260	11,406	11,555	11,705	11,858
12,883	13,107	13,330	13,551	13,771	13,992	14,213	14,435	14,655	14,875	15,096	15,316	15,537
11,731	11,922	12,115	12,306	12,497	12,691	12,886	13,083	13,286	13,491	13,699	13,908	14,120
10,606	10,804	11,008	11,214	11,425	11,642	11,864	12,092	12,315	12,543	12,777	13,018	13,266
10,739	10,983	11,232	11,482	11,737	11,998	12,266	12,541	12,812	13,091	13,378	13,673	13,977
9,174	9,342	9,512	9,677	9,844	10,013	10,185	10,360	10,536	10,714	10,896	11,081	11,270
10,028	10,235	10,443	10,681	10,923	11,171	11,425	11,684	11,921	12,162	12,408	12,660	12,917
10,891	11,063	11,237	11,416	11,597	11,780	11,965	12,153	12,344	12,537	12,732	12,929	13,128
11,811	12,019	12,228	12,426	12,626	12,828	13,033	13,240	13,465	13,693	13,925	14,160	14,399
11,741	11,973	12,209	12,439	12,673	12,912	13,156	13,406	13,654	13,907	14,167	14,433	14,705
9,824	10,006	10,190	10,389	10,590	10,795	11,005	11,220	11,420	11,624	11,832	12,044	12,262
10,290	10,469	10,649	10,846	11,046	11,250	11,458	11,671	11,878	12,090	12,305	12,525	12,750
10,269	10,491	10,715	10,930	11,147	11,367	11,591	11,817	12,052	12,291	12,534	12,783	13,037
8,921	9,112	9,306	9,482	9,660	9,840	10,022	10,207	10,408	10,614	10,824	11,039	11,259
10,885	11,065	11,246	11,428	11,610	11,793	11,978	12,163	12,350	12,538	12,727	12,918	13,109
10,213	10,424	10,638	10,856	11,078	11,303	11,532	11,764	11,983	12,206	12,432	12,661	12,895
10,007	10,243	10,483	10,722	10,966	11,215	11,468	11,726	11,985	12,250	12,521	12,799	13,085
9,779	9,976	10,176	10,369	10,564	10,762	10,962	11,164	11,372	11,583	11,798	12,016	12,237
11,592	11,806	12,021	12,225	12,430	12,638	12,848	13,060	13,281	13,505	13,733	13,964	14,200
10,201	10,431	10,665	10,899	11,136	11,377	11,621	11,869	12,114	12,363	12,616	12,875	13,139
10,204	10,425	10,648	10,885	11,127	11,372	11,621	11,875	12,131	12,391	12,658	12,930	13,208
9,411	9,573	9,735	9,919	10,105	10,291	10,477	10,664	10,848	11,032	11,217	11,402	11,587
11,845	12,031	12,217	12,403	12,589	12,774	12,959	13,144	13,330	13,517	13,703	13,889	14,076

付表V-1 人口1人当たり地方税の予測(現行税制)

(単位:円)

	2010	2011	2012	2013	2014	2015	2016	2017	2018	2019	2020	2021
北海道	109,313	110,470	111,633	112,790	113,942	115,090	116,429	117,766	119,105	120,447	121,792	123,210
青森	103,930	105,220	106,499	107,771	109,037	110,297	111,732	113,157	114,590	116,028	117,472	118,936
岩手	99,759	101,091	102,408	103,716	105,013	106,301	107,774	109,231	110,694	112,161	113,632	115,112
宮城	118,689	119,605	120,530	121,451	122,370	123,286	124,397	125,509	126,625	127,744	128,868	130,038
秋田	96,143	97,499	98,842	100,178	101,506	102,826	104,341	105,836	107,343	108,862	110,393	111,883
山形	100,654	101,963	103,266	104,558	105,838	107,109	108,551	109,976	111,406	112,839	114,278	115,677
福島	122,617	124,060	125,494	126,915	128,324	129,723	131,288	132,844	134,400	135,956	137,514	139,053
茨城	139,207	140,316	141,433	142,542	143,645	144,742	146,032	147,325	148,616	149,906	151,196	152,553
栃木	142,694	143,667	144,659	145,644	146,623	147,599	148,812	150,027	151,243	152,461	153,681	154,953
群馬	131,137	132,196	133,254	134,308	135,359	136,406	137,647	138,887	140,131	141,378	142,629	143,931
埼玉	116,633	117,150	117,683	118,213	118,744	119,274	120,009	120,751	121,493	122,237	122,981	123,837
千葉	122,149	122,683	123,230	123,770	124,303	124,831	125,599	126,363	127,125	127,886	128,645	129,517
東京	335,808	340,296	344,816	349,287	353,719	358,109	363,084	368,025	372,942	377,831	382,694	387,416
神奈川	138,403	139,167	139,948	140,722	141,491	142,255	143,273	144,288	145,303	146,317	147,329	148,396
新潟	118,897	120,403	121,898	123,380	124,851	126,310	127,961	129,598	131,239	132,881	134,527	136,145
富山	131,583	133,077	134,527	135,954	137,358	138,740	140,363	141,960	143,554	145,145	146,735	148,296
石川	134,017	135,186	136,343	137,501	138,659	139,818	141,216	142,614	144,023	145,443	146,873	148,195
福井	146,490	148,197	149,869	151,517	153,143	154,747	156,578	158,398	160,210	162,015	163,814	165,500
山梨	135,869	137,328	138,782	140,230	141,673	143,110	144,670	146,237	147,800	149,361	150,920	152,457
長野	123,359	124,819	126,256	127,685	129,104	130,515	132,115	133,710	135,308	136,908	138,510	140,075
岐阜	127,134	128,346	129,554	130,751	131,939	133,116	134,538	135,946	137,358	138,773	140,191	141,608
静岡	151,680	153,052	154,427	155,786	157,129	158,458	160,076	161,679	163,281	164,880	166,476	168,108
愛知	188,804	190,638	192,449	194,226	195,970	197,683	199,715	201,720	203,710	205,686	207,649	209,608
三重	142,077	143,082	144,098	145,117	146,142	147,171	148,454	149,740	151,039	152,352	153,677	155,029
滋賀	138,122	138,371	138,671	138,999	139,356	139,743	140,351	140,990	141,656	142,350	143,070	143,845
京都	128,287	128,848	129,417	129,995	130,583	131,179	132,007	132,840	133,689	134,553	135,431	136,364
大阪	148,063	149,732	151,340	152,905	154,427	155,905	157,682	159,414	161,123	162,808	164,471	166,135
兵庫	122,669	123,560	124,446	125,326	126,200	127,068	128,155	129,239	130,324	131,410	132,497	133,627
奈良	99,603	100,264	100,924	101,589	102,256	102,927	103,762	104,607	105,459	106,318	107,184	108,102
和歌山	101,271	102,638	103,984	105,322	106,650	107,971	109,440	110,906	112,374	113,846	115,322	116,758
鳥取	95,471	96,467	97,472	98,477	99,482	100,487	101,612	102,738	103,871	105,009	106,152	107,284
島根	100,346	101,730	103,114	104,488	105,854	107,210	108,752	110,274	111,806	113,345	114,892	116,442
岡山	124,906	126,001	127,087	128,168	129,243	130,313	131,567	132,824	134,080	135,338	136,597	137,902
広島	130,904	132,005	133,099	134,190	135,278	136,363	137,663	138,962	140,266	141,576	142,890	144,193
山口	127,786	129,294	130,772	132,232	133,674	135,097	136,783	138,445	140,111	141,779	143,452	145,132
徳島	111,246	112,478	113,692	114,904	116,112	117,317	118,727	120,137	121,555	122,978	124,408	125,808
香川	125,624	126,849	128,052	129,245	130,427	131,598	133,029	134,449	135,873	137,301	138,732	140,185
愛媛	112,369	113,831	115,281	116,714	118,130	119,531	121,126	122,702	124,278	125,853	127,429	128,956
高知	88,868	90,044	91,204	92,359	93,506	94,647	95,930	97,209	98,490	99,773	101,059	102,353
福岡	117,014	117,976	118,942	119,895	120,838	121,771	122,894	124,008	125,119	126,228	127,335	128,481
佐賀	105,603	106,763	107,924	109,073	110,213	111,344	112,639	113,918	115,199	116,483	117,770	119,041
長崎	83,608	84,711	85,805	86,887	87,956	89,014	90,207	91,387	92,566	93,743	94,921	96,066
熊本	98,929	99,961	100,993	102,011	103,016	104,010	105,169	106,313	107,456	108,597	109,738	110,885
大分	104,765	105,897	107,013	108,115	109,204	110,281	111,532	112,767	114,001	115,234	116,467	117,702
宮崎	93,046	94,218	95,377	96,513	97,626	98,717	99,986	101,229	102,466	103,694	104,915	106,147
鹿児島	89,845	90,973	92,103	93,224	94,338	95,444	96,676	97,899	99,123	100,348	101,573	102,819
沖縄	78,327	78,880	79,469	80,058	80,649	81,243	81,957	82,671	83,391	84,116	84,845	85,610
全国	141,275	142,806	144,338	145,859	147,370	148,870	150,618	152,358	154,099	155,841	157,583	159,327

2022	2023	2024	2025	2026	2027	2028	2029	2030	2031	2032	2033	2034	2035
124,655	126,094	127,532	128,967	130,525	132,086	133,649	135,216	136,785	138,503	140,223	141,956	143,703	145,462
120,433	121,929	123,429	124,932	126,482	128,039	129,604	131,176	132,756	134,433	136,108	137,802	139,515	141,248
116,618	118,122	119,627	121,132	122,662	124,200	125,739	127,280	128,825	130,470	132,106	133,757	135,422	137,102
131,236	132,429	133,621	134,811	136,092	137,384	138,675	139,964	141,252	142,675	144,097	145,526	146,961	148,402
113,407	114,934	116,468	118,008	119,569	121,135	122,713	124,301	125,900	127,617	129,327	131,065	132,829	134,621
117,102	118,524	119,946	121,369	122,810	124,255	125,703	127,155	128,610	130,162	131,707	133,267	134,841	136,429
140,621	142,182	143,738	145,291	146,867	148,447	150,025	151,600	153,175	154,821	156,470	158,122	159,778	161,438
153,936	155,311	156,681	158,046	159,546	161,049	162,551	164,053	165,555	167,214	168,881	170,554	172,233	173,918
156,254	157,549	158,839	160,126	161,507	162,896	164,281	165,663	167,043	168,578	170,118	171,661	173,206	174,754
145,259	146,583	147,906	149,229	150,607	151,995	153,381	154,767	156,151	157,697	159,245	160,800	162,362	163,931
124,718	125,592	126,462	127,327	128,378	129,433	130,487	131,541	132,594	133,795	135,007	136,221	137,437	138,656
130,413	131,300	132,181	133,057	134,121	135,187	136,251	137,314	138,377	139,573	140,781	141,989	143,200	144,411
392,211	396,899	401,502	406,017	410,746	415,435	420,027	424,531	428,949	433,040	437,148	441,105	444,932	448,631
149,499	150,583	151,655	152,714	153,904	155,099	156,279	157,445	158,599	159,824	161,061	162,278	163,478	164,661
137,792	139,431	141,065	142,696	144,383	146,072	147,759	149,447	151,135	152,951	154,764	156,589	158,424	160,272
149,895	151,482	153,062	154,636	156,345	158,040	159,742	161,451	163,168	164,946	166,748	168,560	170,383	172,218
149,575	150,939	152,294	153,638	155,238	156,808	158,391	159,983	161,584	163,263	164,975	166,691	168,415	170,147
167,213	168,904	170,578	172,237	174,041	175,827	177,610	179,391	181,171	183,019	184,876	186,734	188,594	190,457
154,013	155,557	157,092	158,618	160,135	161,665	163,175	164,670	166,150	167,856	169,537	171,222	172,908	174,596
141,667	143,251	144,831	146,408	148,033	149,657	151,281	152,906	154,532	156,239	157,952	159,671	161,396	163,127
143,058	144,497	145,931	147,358	148,926	150,489	152,054	153,621	155,190	156,861	158,538	160,223	161,914	163,613
169,774	171,422	173,058	174,681	176,464	178,236	180,005	181,768	183,528	185,405	187,292	189,176	191,059	192,940
211,604	213,566	215,503	217,416	219,508	221,592	223,656	225,704	227,736	229,811	231,906	233,976	236,025	238,055
156,432	157,832	159,235	160,642	162,161	163,682	165,211	166,748	168,292	169,925	171,583	173,246	174,916	176,592
144,674	145,514	146,371	147,243	148,205	149,198	150,200	151,211	152,233	153,370	154,530	155,695	156,869	158,049
137,338	138,313	139,292	140,276	141,463	142,651	143,852	145,066	146,292	147,625	148,982	150,350	151,731	153,125
167,818	169,461	171,070	172,647	174,398	176,123	177,826	179,508	181,168	182,904	184,634	186,346	188,040	189,718
134,786	135,935	137,079	138,217	139,494	140,767	142,041	143,315	144,590	145,961	147,343	148,727	150,114	151,504
109,045	109,990	110,939	111,893	112,986	114,087	115,199	116,320	117,452	118,758	120,073	121,410	122,768	124,148
118,213	119,666	121,120	122,576	124,080	125,586	127,099	128,620	130,149	131,819	133,492	135,187	136,904	138,644
108,439	109,590	110,740	111,890	113,118	114,341	115,570	116,803	118,041	119,354	120,670	121,997	123,333	124,679
118,016	119,592	121,173	122,759	124,298	125,852	127,404	128,957	130,510	132,191	133,852	135,532	137,227	138,940
139,232	140,556	141,878	143,198	144,626	146,053	147,484	148,918	150,357	151,883	153,426	154,973	156,526	158,086
145,538	146,871	148,198	149,518	151,030	152,528	154,032	155,542	157,057	158,646	160,261	161,878	163,498	165,123
146,840	148,546	150,254	151,964	153,788	155,603	157,435	159,281	161,143	163,141	165,155	167,196	169,265	171,362
127,232	128,651	130,069	131,486	133,014	134,546	136,082	137,621	139,164	140,813	142,453	144,110	145,784	147,474
141,663	143,138	144,613	146,088	147,608	149,128	150,653	152,181	153,713	155,377	157,049	158,732	160,427	162,135
130,515	132,060	133,594	135,119	136,743	138,350	139,959	141,569	143,180	144,872	146,568	148,271	149,982	151,700
103,668	104,978	106,288	107,597	108,994	110,377	111,772	113,178	114,594	116,042	117,507	118,984	120,474	121,977
129,655	130,817	131,971	133,117	134,389	135,660	136,926	138,190	139,451	140,814	142,180	143,548	144,916	146,286
120,345	121,640	122,930	124,215	125,538	126,864	128,185	129,502	130,816	132,246	133,658	135,080	136,509	137,946
97,231	98,389	99,541	100,689	101,902	103,113	104,324	105,536	106,749	108,046	109,338	110,639	111,950	113,271
112,056	113,219	114,375	115,527	116,759	117,984	119,210	120,437	121,665	122,969	124,278	125,593	126,913	128,239
118,966	120,220	121,470	122,714	124,086	125,444	126,808	128,178	129,554	131,013	132,482	133,962	135,453	136,955
107,394	108,629	109,856	111,074	112,348	113,619	114,885	116,149	117,410	118,775	120,129	121,491	122,860	124,236
104,079	105,336	106,594	107,853	109,108	110,375	111,639	112,902	114,164	115,491	116,812	118,138	119,469	120,805
86,398	87,183	87,967	88,751	89,490	90,254	91,006	91,748	92,481	93,300	94,111	94,916	95,715	96,509
161,108	162,871	164,623	166,363	168,225	170,085	171,937	173,782	175,619	177,508	179,408	181,297	183,177	185,048

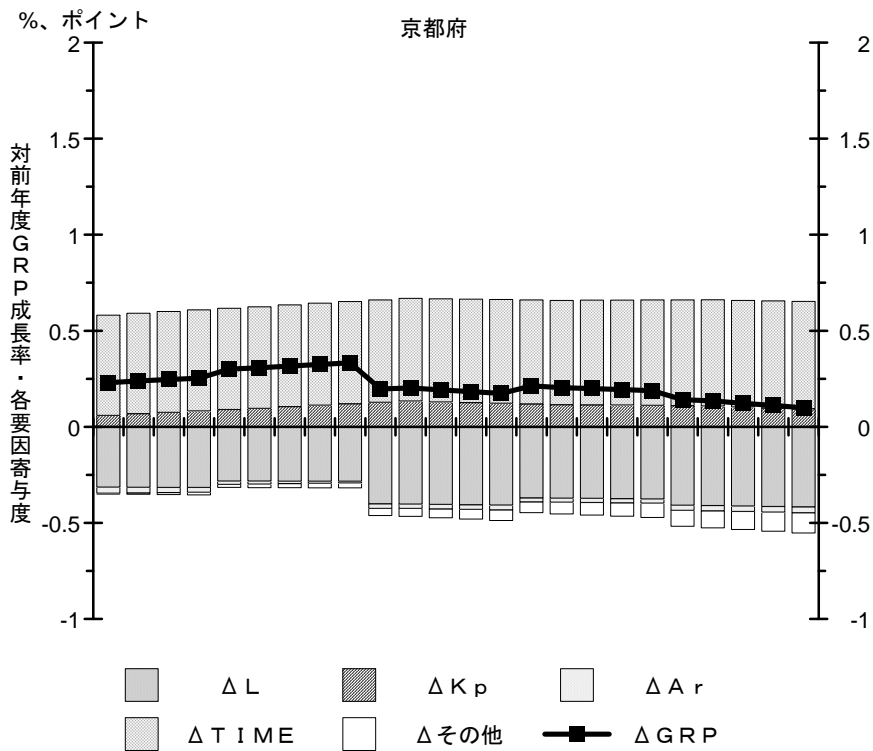
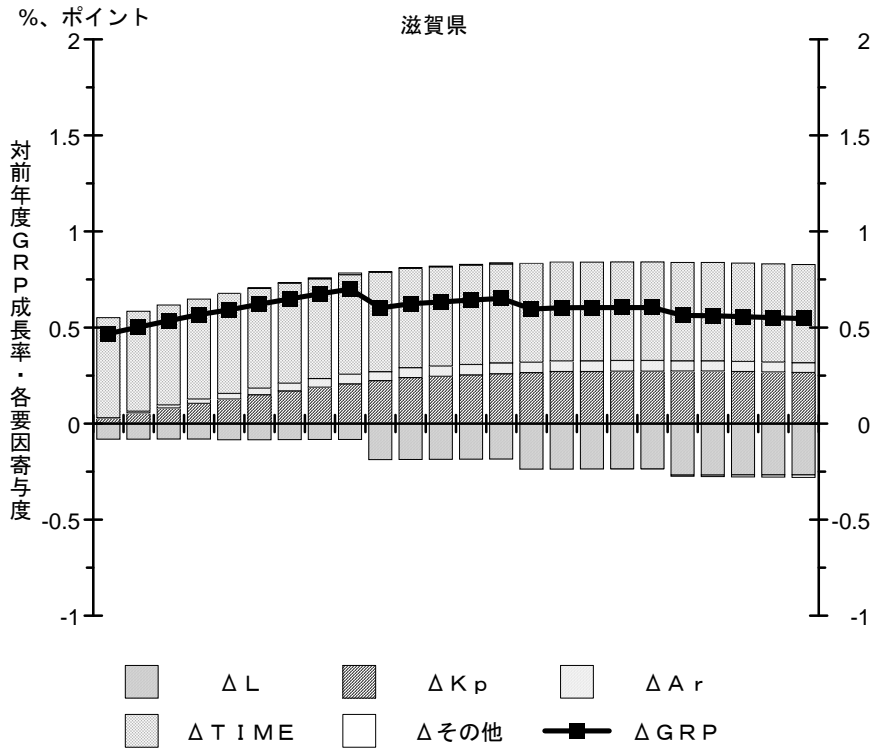
付表V-2 人口1人当たり地方税の予測(税制改革後)

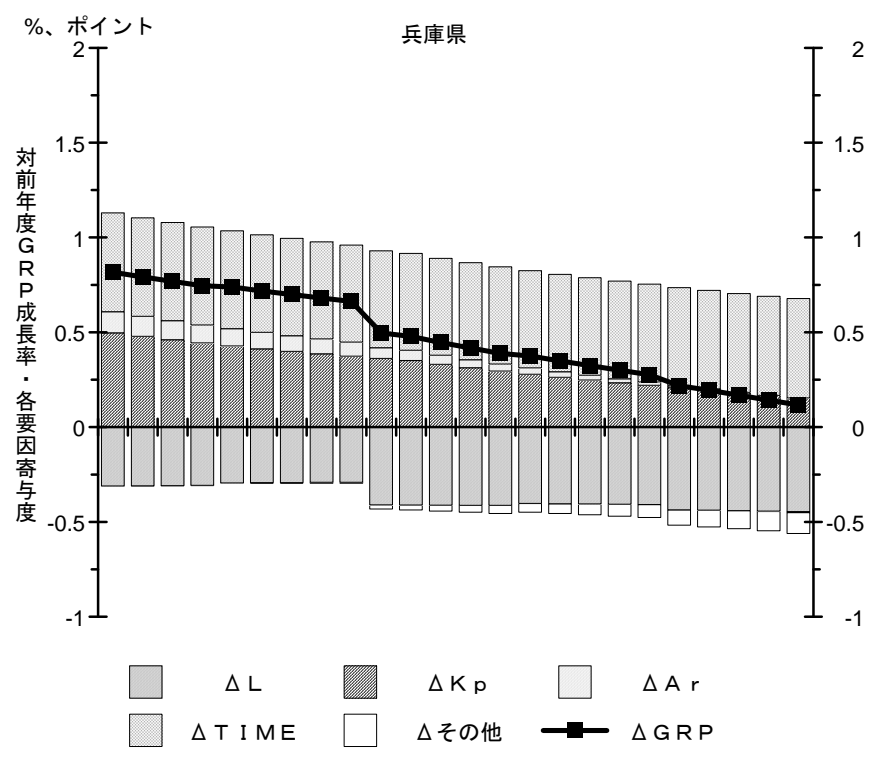
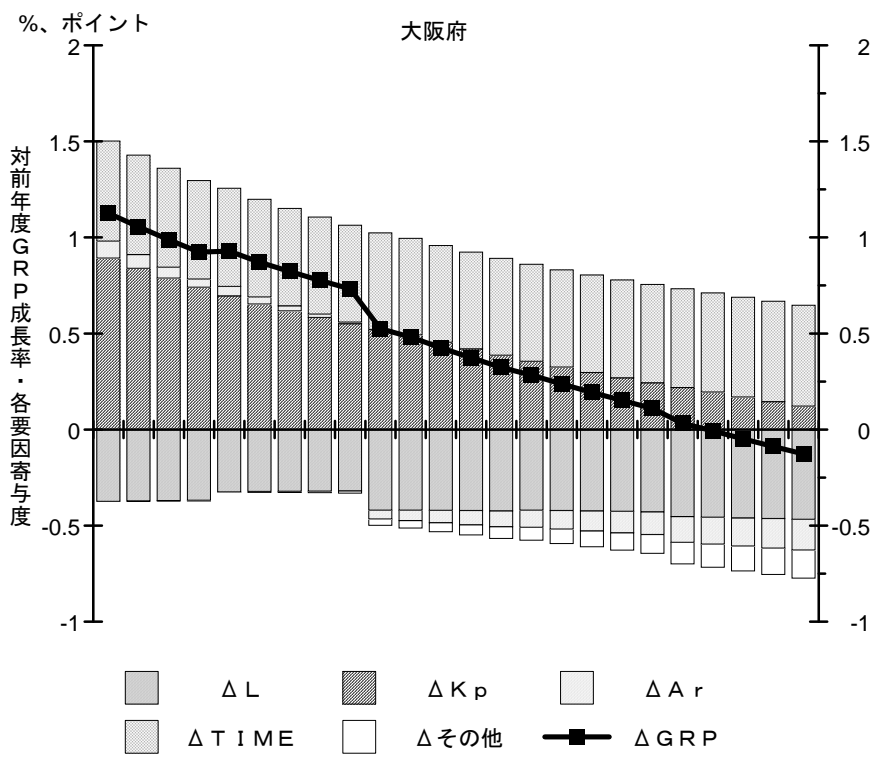
(単位:円)

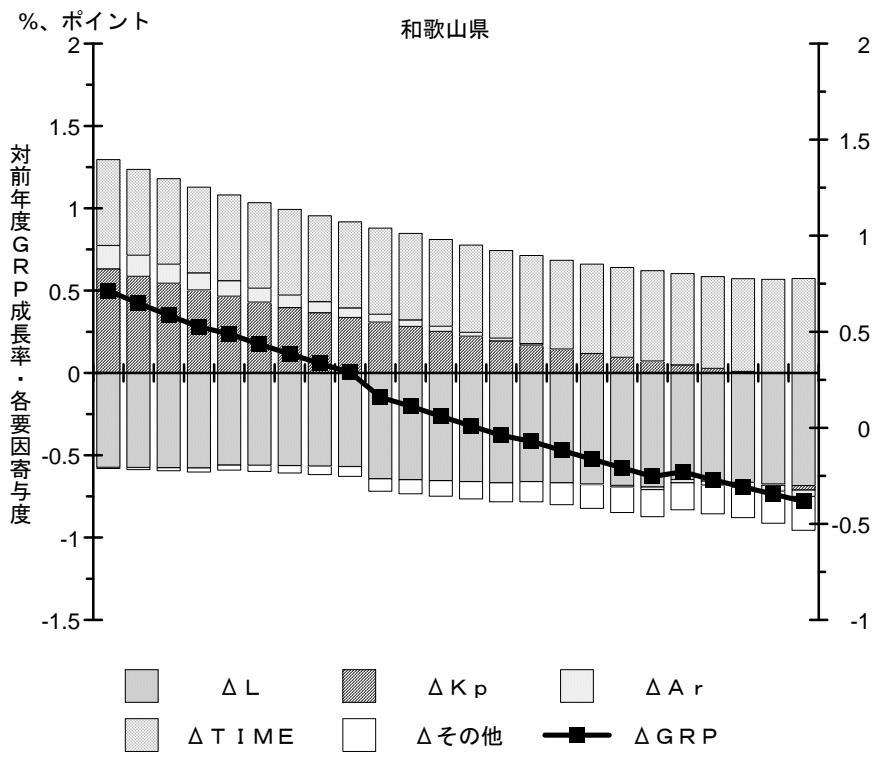
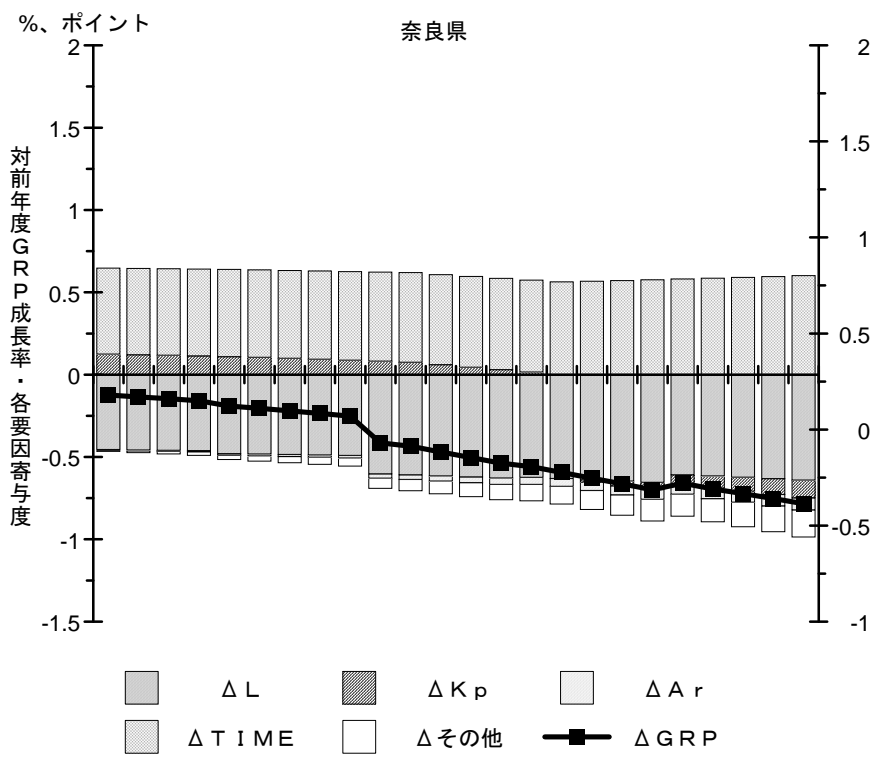
	2010	2011	2012	2013	2014	2015	2016	2017	2018	2019	2020	2021
北海道	109,313	129,363	130,811	132,250	133,682	135,105	136,753	138,396	140,041	141,687	143,334	145,059
青森	103,930	125,118	126,729	128,329	129,916	131,491	133,275	135,045	136,820	138,599	140,382	142,173
岩手	99,759	120,511	122,187	123,848	125,493	127,122	128,972	130,804	132,639	134,475	136,313	138,153
宮城	118,689	130,071	131,101	132,126	133,149	134,168	135,399	136,630	137,865	139,105	140,348	141,639
秋田	96,143	119,270	120,983	122,679	124,359	126,024	127,930	129,812	131,704	133,605	135,516	137,363
山形	100,654	123,116	124,799	126,462	128,108	129,736	131,573	133,389	135,207	137,027	138,849	140,615
福島	122,617	134,595	136,179	137,747	139,302	140,844	142,565	144,275	145,985	147,694	149,404	151,092
茨城	139,207	142,583	143,704	144,816	145,922	147,022	148,318	149,618	150,916	152,213	153,510	154,879
栃木	142,694	148,943	149,968	150,985	151,996	153,003	154,257	155,511	156,767	158,024	159,283	160,597
群馬	131,137	140,179	141,313	142,443	143,567	144,688	146,014	147,339	148,668	150,000	151,335	152,724
埼玉	116,633	125,096	125,677	126,255	126,833	127,411	128,207	129,010	129,813	130,617	131,422	132,345
千葉	122,149	130,527	131,119	131,703	132,279	132,849	133,674	134,495	135,314	136,130	136,945	137,880
東京	335,808	288,847	292,043	295,196	298,314	301,395	304,966	308,505	312,019	315,509	318,975	322,371
神奈川	138,403	141,259	142,023	142,778	143,528	144,272	145,273	146,271	147,266	148,260	149,252	150,304
新潟	118,897	131,945	133,618	135,276	136,919	138,548	140,387	142,211	144,037	145,865	147,695	149,491
富山	131,583	146,870	148,527	150,154	151,753	153,325	155,162	156,971	158,775	160,574	162,369	164,125
石川	134,017	142,957	144,192	145,428	146,664	147,901	149,390	150,879	152,379	153,891	155,414	156,820
福井	146,490	145,844	147,463	149,060	150,635	152,189	153,966	155,732	157,490	159,241	160,988	162,628
山梨	135,869	135,169	136,568	137,960	139,346	140,728	142,231	143,741	145,247	146,751	148,255	149,739
長野	123,359	136,857	138,465	140,062	141,648	143,222	145,003	146,779	148,556	150,334	152,115	153,853
岐阜	127,134	135,913	137,205	138,483	139,751	141,007	142,521	144,021	145,525	147,031	148,539	150,047
静岡	151,680	154,923	156,284	157,627	158,955	160,269	161,874	163,463	165,051	166,636	168,218	169,842
愛知	188,804	167,312	168,660	169,979	171,271	172,540	174,084	175,606	177,116	178,612	180,098	181,602
三重	142,077	146,359	147,390	148,424	149,463	150,506	151,809	153,113	154,431	155,762	157,105	158,479
滋賀	138,122	138,111	138,406	138,728	139,079	139,459	140,059	140,689	141,346	142,030	142,740	143,505
京都	128,287	129,712	130,276	130,849	131,431	132,022	132,843	133,670	134,512	135,368	136,238	137,168
大阪	148,063	143,110	144,557	145,966	147,337	148,670	150,286	151,860	153,416	154,951	156,466	157,999
兵庫	122,669	129,311	130,236	131,156	132,069	132,975	134,110	135,241	136,374	137,507	138,642	139,822
奈良	99,603	114,545	115,314	116,087	116,863	117,643	118,608	119,583	120,565	121,554	122,551	123,596
和歌山	101,271	117,886	119,483	121,066	122,636	124,193	125,918	127,637	129,357	131,077	132,799	134,467
鳥取	95,471	117,382	118,690	119,996	121,302	122,608	124,058	125,510	126,969	128,434	129,905	131,352
島根	100,346	119,848	121,565	123,266	124,953	126,625	128,521	130,393	132,274	134,162	136,058	137,948
岡山	124,906	132,232	133,378	134,517	135,650	136,778	138,099	139,420	140,742	142,065	143,388	144,761
広島	130,904	139,055	140,210	141,361	142,509	143,654	145,024	146,394	147,769	149,148	150,533	151,908
山口	127,786	134,253	135,789	137,304	138,801	140,279	142,028	143,752	145,481	147,213	148,949	150,694
徳島	111,246	123,627	124,994	126,359	127,718	129,072	130,650	132,230	133,815	135,407	137,005	138,565
香川	125,624	134,061	135,343	136,612	137,870	139,116	140,636	142,145	143,657	145,173	146,692	148,234
愛媛	112,369	119,260	120,779	122,280	123,762	125,228	126,897	128,545	130,194	131,842	133,490	135,090
高知	88,868	109,002	110,493	111,973	113,441	114,898	116,525	118,145	119,765	121,385	123,005	124,626
福岡	117,014	128,280	129,348	130,401	131,442	132,471	133,706	134,931	136,153	137,370	138,585	139,844
佐賀	105,603	124,447	125,892	127,321	128,737	130,140	131,736	133,314	134,893	136,474	138,057	139,612
長崎	83,608	104,812	106,265	107,698	109,110	110,504	112,065	113,607	115,145	116,679	118,208	119,687
熊本	98,929	114,778	116,021	117,246	118,454	119,646	121,029	122,394	123,757	125,116	126,473	127,833
大分	104,765	122,161	123,510	124,841	126,154	127,450	128,948	130,426	131,903	133,377	134,848	136,316
宮崎	93,046	113,326	114,842	116,323	117,771	119,187	120,815	122,411	123,994	125,564	127,121	128,681
鹿児島	89,845	110,723	112,211	113,685	115,147	116,597	118,198	119,788	121,376	122,962	124,547	126,151
沖縄	78,327	92,868	93,682	94,493	95,306	96,121	97,078	98,036	98,998	99,966	100,938	101,950
全国	141,275	142,806	144,205	145,589	146,961	148,321	149,925	151,518	153,110	154,700	156,288	157,889

2022	2023	2024	2025	2026	2027	2028	2029	2030	2031	2032	2033	2034	2035
146,810	148,552	150,288	152,017	153,888	155,759	157,629	159,499	161,368	163,412	165,455	167,511	169,579	171,658
143,996	145,813	147,628	149,441	151,306	153,172	155,040	156,911	158,786	160,776	162,759	164,760	166,777	168,811
140,016	141,872	143,725	145,574	147,446	149,322	151,195	153,066	154,935	156,925	158,904	160,896	162,900	164,917
142,959	144,273	145,584	146,894	148,301	149,719	151,134	152,547	153,958	155,516	157,072	158,635	160,204	161,779
139,241	141,116	142,991	144,867	146,762	148,656	150,555	152,458	154,367	156,420	158,462	160,531	162,623	164,740
142,403	144,184	145,961	147,735	149,526	151,317	153,107	154,897	156,688	158,597	160,496	162,410	164,338	166,279
152,809	154,516	156,219	157,916	159,638	161,362	163,083	164,802	166,518	168,311	170,105	171,903	173,704	175,509
156,275	157,663	159,046	160,425	161,942	163,463	164,984	166,505	168,027	169,709	171,402	173,100	174,806	176,519
161,942	163,279	164,612	165,942	167,369	168,805	170,237	171,666	173,093	174,681	176,275	177,871	179,470	181,073
154,139	155,550	156,960	158,369	159,836	161,313	162,788	164,261	165,734	167,377	169,022	170,675	172,335	174,003
133,294	134,235	135,171	136,102	137,230	138,363	139,494	140,625	141,755	143,041	144,340	145,640	146,942	148,246
138,838	139,787	140,730	141,666	142,803	143,941	145,077	146,212	147,347	148,622	149,911	151,200	152,490	153,782
325,846	329,237	332,564	335,826	339,286	342,726	346,094	349,398	352,638	355,664	358,732	361,690	364,556	367,332
151,392	152,461	153,517	154,560	155,739	156,923	158,091	159,246	160,389	161,608	162,840	164,052	165,248	166,429
151,316	153,131	154,940	156,743	158,607	160,471	162,333	164,193	166,052	168,052	170,048	172,055	174,073	176,103
165,917	167,694	169,462	171,220	173,128	175,019	176,917	178,821	180,732	182,708	184,707	186,715	188,734	190,764
158,286	159,734	161,172	162,598	164,295	165,961	167,640	169,328	171,027	172,807	174,621	176,439	178,265	180,098
164,294	165,940	167,571	169,188	170,947	172,688	174,428	176,166	177,903	179,710	181,526	183,343	185,164	186,988
151,244	152,738	154,223	155,701	157,175	158,662	160,132	161,589	163,032	164,694	166,334	167,978	169,624	171,273
155,617	157,373	159,122	160,867	162,665	164,460	166,254	168,049	169,845	171,728	173,618	175,513	177,414	179,322
151,588	153,117	154,640	156,156	157,820	159,479	161,140	162,803	164,468	166,240	168,020	169,806	171,600	173,402
171,500	173,141	174,771	176,389	178,168	179,937	181,703	183,465	185,225	187,105	188,996	190,885	192,774	194,663
183,144	184,660	186,157	187,635	189,273	190,907	192,526	194,133	195,729	197,376	199,048	200,700	202,339	203,964
159,904	161,326	162,752	164,180	165,723	167,269	168,823	170,385	171,954	173,616	175,303	176,996	178,695	180,402
144,323	145,152	145,997	146,856	147,806	148,787	149,775	150,773	151,780	152,904	154,049	155,199	156,358	157,523
138,140	139,113	140,090	141,072	142,257	143,442	144,641	145,853	147,078	148,412	149,770	151,140	152,523	153,919
159,554	161,075	162,569	164,035	165,671	167,286	168,883	170,464	172,030	173,673	175,317	176,947	178,564	180,171
141,032	142,233	143,427	144,616	145,949	147,279	148,609	149,941	151,273	152,706	154,151	155,597	157,048	158,501
124,667	125,738	126,810	127,884	129,116	130,354	131,600	132,854	134,117	135,581	137,052	138,545	140,058	141,594
136,152	137,831	139,507	141,182	142,909	144,635	146,364	148,099	149,839	151,740	153,642	155,566	157,510	159,477
132,823	134,287	135,748	137,204	138,759	140,307	141,860	143,417	144,978	146,630	148,286	149,953	151,631	153,318
139,863	141,777	143,693	145,611	147,468	149,336	151,198	153,057	154,911	156,921	158,908	160,915	162,936	164,975
146,158	147,549	148,938	150,324	151,823	153,321	154,823	156,328	157,837	159,440	161,059	162,683	164,313	165,950
153,324	154,729	156,127	157,518	159,109	160,687	162,271	163,861	165,457	167,132	168,833	170,537	172,244	173,956
152,468	154,239	156,013	157,788	159,682	161,567	163,469	165,386	167,320	169,395	171,487	173,607	175,756	177,935
140,149	141,726	143,300	144,871	146,563	148,258	149,955	151,654	153,355	155,175	156,984	158,811	160,655	162,516
149,801	151,365	152,927	154,490	156,100	157,710	159,324	160,942	162,564	164,324	166,093	167,873	169,666	171,472
136,721	138,338	139,944	141,539	143,239	144,922	146,606	148,292	149,980	151,752	153,529	155,313	157,106	158,907
126,265	127,895	129,520	131,139	132,869	134,581	136,306	138,040	139,785	141,563	143,357	145,163	146,981	148,811
141,130	142,402	143,666	144,920	146,311	147,700	149,084	150,465	151,842	153,330	154,822	156,314	157,808	159,302
141,200	142,774	144,340	145,897	147,496	149,094	150,684	152,267	153,844	155,558	157,253	158,958	160,669	162,387
121,182	122,663	124,132	125,591	127,128	128,657	130,182	131,703	133,221	134,842	136,454	138,075	139,702	141,338
129,216	130,587	131,949	133,303	134,751	136,189	137,626	139,063	140,501	142,024	143,552	145,084	146,622	148,165
137,811	139,294	140,768	142,234	143,848	145,446	147,050	148,659	150,272	151,981	153,700	155,430	157,171	158,923
130,251	131,803	133,340	134,864	136,449	138,026	139,594	141,153	142,706	144,384	146,049	147,719	149,395	151,076
127,767	129,378	130,986	132,592	134,188	135,793	137,391	138,984	140,571	142,238	143,895	145,555	147,218	148,884
102,984	104,014	105,042	106,069	107,036	108,028	109,002	109,964	110,914	111,965	113,005	114,037	115,060	116,075
159,525	161,144	162,751	164,345	166,065	167,783	169,493	171,195	172,890	174,657	176,437	178,207	179,971	181,729

付表V-3 関西地域2府4県の経済予測







付表V-4 道州制導入の効果(財政力指数)

道州制導入前													
	2010	2011	2012	2013	2014	2015	2016	2017	2018	2019	2020	2021	2022
北海道	0.393	0.388	0.384	0.379	0.375	0.370	0.367	0.365	0.362	0.360	0.358	0.356	0.356
東北	0.379	0.375	0.372	0.369	0.366	0.363	0.360	0.358	0.355	0.353	0.351	0.349	0.348
北関東信越	0.556	0.549	0.542	0.535	0.529	0.523	0.518	0.515	0.511	0.507	0.504	0.502	0.500
南関東	1.034	1.025	1.016	1.008	1.000	0.992	0.990	0.989	0.988	0.987	0.987	0.987	0.989
中部	0.776	0.767	0.758	0.750	0.742	0.734	0.731	0.728	0.726	0.723	0.721	0.719	0.719
関西	0.638	0.629	0.620	0.612	0.604	0.596	0.592	0.589	0.586	0.583	0.580	0.578	0.577
中国	0.475	0.469	0.464	0.459	0.454	0.449	0.446	0.444	0.442	0.440	0.438	0.437	0.436
四国	0.364	0.360	0.357	0.354	0.350	0.347	0.345	0.344	0.342	0.341	0.339	0.338	0.338
九州	0.414	0.409	0.405	0.401	0.397	0.393	0.390	0.387	0.385	0.382	0.380	0.378	0.377
沖縄	0.301	0.299	0.296	0.294	0.292	0.291	0.288	0.285	0.283	0.280	0.278	0.277	0.275
道州制導入後(推計1:基準財政需要額は経費充当一般財源によって推計)													
	2010	2011	2012	2013	2014	2015	2016	2017	2018	2019	2020	2021	2022
北海道	0.393	0.388	0.384	0.379	0.375	0.370	0.367	0.365	0.362	0.360	0.358	0.356	0.356
東北	0.580	0.574	0.569	0.563	0.558	0.553	0.549	0.545	0.542	0.538	0.535	0.532	0.531
北関東信越	0.807	0.796	0.785	0.775	0.765	0.756	0.749	0.744	0.738	0.733	0.728	0.725	0.723
南関東	1.777	1.763	1.750	1.737	1.725	1.714	1.712	1.711	1.711	1.710	1.710	1.710	1.714
中部	1.124	1.110	1.097	1.084	1.071	1.059	1.054	1.051	1.047	1.043	1.039	1.037	1.037
関西	0.981	0.966	0.952	0.938	0.924	0.911	0.906	0.901	0.896	0.892	0.887	0.885	0.884
中国	0.656	0.648	0.640	0.633	0.626	0.618	0.615	0.612	0.609	0.606	0.603	0.602	0.601
四国	0.472	0.468	0.463	0.459	0.454	0.450	0.447	0.446	0.444	0.442	0.440	0.439	0.439
九州	0.659	0.651	0.644	0.637	0.630	0.623	0.618	0.614	0.610	0.606	0.602	0.599	0.598
沖縄	0.301	0.299	0.296	0.294	0.292	0.291	0.288	0.285	0.283	0.280	0.278	0.277	0.275
道州制導入後(推計2-1:基準財政需要額は人口、65歳以上人口、面積によって推計。単位費用の伸び率=0)													
	2010	2011	2012	2013	2014	2015	2016	2017	2018	2019	2020	2021	2022
北海道	0.408	0.408	0.408	0.409	0.409	0.409	0.410	0.412	0.413	0.414	0.415	0.417	0.419
東北	0.654	0.660	0.665	0.670	0.676	0.681	0.686	0.692	0.697	0.703	0.708	0.713	0.718
北関東信越	1.000	1.008	1.015	1.023	1.031	1.038	1.046	1.055	1.063	1.071	1.080	1.087	1.096
南関東	1.603	1.622	1.640	1.659	1.677	1.695	1.716	1.736	1.757	1.777	1.798	1.818	1.838
中部	1.399	1.412	1.425	1.437	1.450	1.462	1.477	1.491	1.505	1.519	1.533	1.546	1.560
関西	1.240	1.251	1.261	1.270	1.280	1.289	1.301	1.312	1.323	1.334	1.345	1.355	1.366
中国	0.908	0.915	0.922	0.929	0.936	0.943	0.950	0.958	0.965	0.973	0.980	0.988	0.995
四国	0.728	0.735	0.741	0.748	0.754	0.760	0.766	0.773	0.779	0.786	0.792	0.798	0.804
九州	0.843	0.850	0.858	0.865	0.873	0.880	0.888	0.896	0.904	0.912	0.920	0.928	0.936
沖縄	0.311	0.312	0.314	0.315	0.317	0.319	0.320	0.321	0.323	0.324	0.325	0.327	0.329
道州制導入後(推計2-2:基準財政需要額は人口、65歳以上人口、面積によって推計。単位費用の伸び率=G R P/人の伸び率)													
	2010	2011	2012	2013	2014	2015	2016	2017	2018	2019	2020	2021	2022
北海道	0.389	0.384	0.378	0.373	0.368	0.363	0.358	0.354	0.350	0.346	0.342	0.339	0.336
東北	0.625	0.620	0.616	0.612	0.608	0.604	0.599	0.595	0.591	0.587	0.583	0.579	0.575
北関東信越	0.955	0.947	0.940	0.933	0.927	0.920	0.914	0.907	0.901	0.895	0.888	0.883	0.877
南関東	1.531	1.524	1.519	1.513	1.508	1.503	1.498	1.493	1.488	1.484	1.480	1.476	1.472
中部	1.336	1.327	1.319	1.311	1.304	1.297	1.289	1.282	1.275	1.268	1.262	1.255	1.249
関西	1.184	1.176	1.167	1.159	1.151	1.143	1.135	1.128	1.121	1.114	1.107	1.100	1.094
中国	0.867	0.860	0.854	0.847	0.841	0.836	0.830	0.824	0.818	0.812	0.807	0.802	0.797
四国	0.696	0.691	0.686	0.682	0.678	0.673	0.669	0.665	0.660	0.656	0.652	0.648	0.644
九州	0.805	0.799	0.794	0.790	0.785	0.780	0.776	0.771	0.766	0.762	0.757	0.753	0.749
沖縄	0.297	0.294	0.291	0.288	0.285	0.282	0.279	0.276	0.273	0.271	0.268	0.266	0.264

2023	2024	2025	2026	2027	2028	2029	2030	2031	2032	2033	2034	2035
0.355	0.354	0.353	0.353	0.352	0.352	0.351	0.351	0.350	0.350	0.349	0.349	0.348
0.347	0.346	0.345	0.345	0.344	0.344	0.343	0.342	0.342	0.342	0.342	0.341	0.341
0.499	0.497	0.496	0.495	0.494	0.493	0.492	0.491	0.490	0.488	0.487	0.486	0.485
0.990	0.992	0.993	0.993	0.993	0.992	0.992	0.991	0.988	0.984	0.981	0.977	0.974
0.718	0.718	0.718	0.717	0.716	0.715	0.715	0.714	0.712	0.711	0.709	0.707	0.705
0.576	0.575	0.575	0.573	0.572	0.570	0.569	0.567	0.565	0.563	0.560	0.558	0.556
0.435	0.435	0.434	0.434	0.434	0.434	0.434	0.434	0.434	0.433	0.433	0.433	0.432
0.338	0.337	0.337	0.337	0.337	0.336	0.336	0.336	0.336	0.336	0.336	0.336	0.336
0.376	0.375	0.374	0.373	0.373	0.373	0.372	0.372	0.372	0.372	0.372	0.371	0.371
0.274	0.273	0.272	0.272	0.271	0.270	0.270	0.269	0.269	0.268	0.268	0.267	0.267

2023	2024	2025	2026	2027	2028	2029	2030	2031	2032	2033	2034	2035
0.355	0.354	0.353	0.353	0.352	0.352	0.351	0.351	0.350	0.350	0.349	0.349	0.348
0.529	0.528	0.526	0.525	0.525	0.524	0.523	0.522	0.522	0.522	0.521	0.521	0.520
0.721	0.719	0.717	0.715	0.714	0.713	0.711	0.710	0.708	0.707	0.705	0.703	0.701
1.717	1.720	1.723	1.722	1.722	1.721	1.720	1.719	1.713	1.708	1.702	1.695	1.689
1.037	1.036	1.035	1.034	1.033	1.032	1.031	1.030	1.027	1.025	1.022	1.020	1.017
0.882	0.881	0.880	0.878	0.876	0.874	0.872	0.869	0.866	0.863	0.859	0.856	0.852
0.600	0.600	0.599	0.599	0.599	0.599	0.599	0.599	0.598	0.598	0.597	0.597	0.596
0.438	0.437	0.437	0.437	0.437	0.437	0.436	0.436	0.436	0.436	0.436	0.436	0.436
0.596	0.594	0.593	0.592	0.592	0.591	0.591	0.590	0.590	0.590	0.590	0.590	0.589
0.274	0.273	0.272	0.272	0.271	0.270	0.270	0.269	0.269	0.268	0.268	0.267	0.267

2023	2024	2025	2026	2027	2028	2029	2030	2031	2032	2033	2034	2035
0.421	0.423	0.425	0.427	0.429	0.431	0.433	0.434	0.436	0.438	0.440	0.442	0.443
0.723	0.728	0.732	0.737	0.742	0.746	0.750	0.755	0.759	0.763	0.768	0.772	0.776
1.103	1.111	1.119	1.127	1.135	1.142	1.150	1.158	1.166	1.174	1.182	1.189	1.197
1.858	1.878	1.897	1.917	1.938	1.958	1.977	1.997	2.015	2.034	2.052	2.070	2.087
1.574	1.587	1.601	1.615	1.629	1.643	1.657	1.671	1.685	1.699	1.713	1.727	1.740
1.377	1.388	1.398	1.409	1.421	1.432	1.443	1.454	1.465	1.477	1.488	1.500	1.511
1.002	1.009	1.016	1.023	1.031	1.038	1.045	1.052	1.059	1.066	1.074	1.081	1.088
0.810	0.815	0.821	0.826	0.832	0.837	0.843	0.848	0.853	0.859	0.864	0.869	0.874
0.943	0.951	0.958	0.966	0.974	0.981	0.989	0.996	1.004	1.012	1.020	1.027	1.035
0.331	0.333	0.335	0.337	0.339	0.341	0.342	0.344	0.346	0.348	0.350	0.352	0.354

2023	2024	2025	2026	2027	2028	2029	2030	2031	2032	2033	2034	2035
0.333	0.330	0.327	0.325	0.322	0.319	0.317	0.315	0.312	0.310	0.308	0.306	0.303
0.571	0.568	0.564	0.561	0.557	0.553	0.550	0.547	0.543	0.540	0.537	0.534	0.531
0.872	0.867	0.862	0.857	0.852	0.847	0.843	0.838	0.834	0.830	0.826	0.823	0.819
1.468	1.465	1.462	1.458	1.455	1.452	1.449	1.446	1.442	1.439	1.435	1.432	1.428
1.244	1.238	1.233	1.228	1.223	1.219	1.214	1.210	1.206	1.202	1.198	1.194	1.191
1.088	1.083	1.077	1.072	1.067	1.062	1.057	1.053	1.049	1.045	1.041	1.037	1.034
0.792	0.787	0.783	0.778	0.774	0.770	0.766	0.762	0.758	0.754	0.751	0.748	0.744
0.640	0.636	0.632	0.629	0.625	0.621	0.618	0.614	0.611	0.608	0.604	0.601	0.598
0.745	0.742	0.738	0.735	0.731	0.728	0.725	0.722	0.719	0.716	0.713	0.711	0.708
0.262	0.260	0.258	0.256	0.254	0.253	0.251	0.249	0.248	0.246	0.245	0.243	0.242

付表V-5 道州制導入の効果(財源不足額)

(単位:10億円)

道州制導入前													
	2010	2011	2012	2013	2014	2015	2016	2017	2018	2019	2020	2021	2022
北海道	753	773	792	812	831	850	864	877	890	903	916	923	928
東北	1,301	1,327	1,352	1,377	1,401	1,426	1,448	1,468	1,488	1,507	1,527	1,541	1,551
北関東信越	957	990	1,022	1,055	1,087	1,119	1,143	1,164	1,186	1,207	1,229	1,243	1,253
南関東	614	676	736	796	856	916	954	988	1,022	1,055	1,089	1,112	1,129
中部	726	754	781	809	836	864	880	895	909	923	938	948	954
関西	1,269	1,328	1,385	1,443	1,500	1,558	1,589	1,616	1,642	1,669	1,696	1,714	1,724
中国	832	854	877	899	921	943	957	968	980	992	1,003	1,011	1,016
四国	612	625	637	650	662	675	683	689	696	703	710	714	717
九州	1,549	1,588	1,625	1,662	1,700	1,737	1,768	1,796	1,825	1,853	1,881	1,901	1,915
沖縄	205	210	214	219	223	227	233	238	244	249	254	259	263
合計	8,818	9,124	9,422	9,720	10,018	10,315	10,520	10,700	10,882	11,062	11,242	11,367	11,449
道州制導入後(推計1:基準財政需要額は経費充当一般財源によって推計)													
	2010	2011	2012	2013	2014	2015	2016	2017	2018	2019	2020	2021	2022
北海道	753	773	792	812	831	850	864	877	890	903	916	923	928
東北	576	592	608	624	639	655	669	681	694	706	718	726	732
北関東信越	288	310	331	353	375	396	411	425	439	453	467	475	481
南関東	0	0	0	0	0	0	0	0	0	0	0	0	0
中部	0	0	0	0	0	0	0	0	0	0	0	0	0
関西	43	79	115	151	187	224	240	255	269	284	299	306	310
中国	394	410	426	442	458	473	482	490	498	506	514	518	521
四国	391	401	410	420	429	439	444	449	454	459	464	467	469
九州	565	588	611	633	656	679	697	713	729	746	762	772	780
沖縄	205	210	214	219	223	227	233	238	244	249	254	259	263
合計	3,214	3,362	3,507	3,653	3,798	3,943	4,041	4,129	4,217	4,305	4,394	4,448	4,484
道州制導入後(推計2-1:基準財政需要額は人口、65歳以上人口、面積によって推計。単位費用の伸び率=0)													
	2010	2011	2012	2013	2014	2015	2016	2017	2018	2019	2020	2021	2022
北海道	709	712	714	717	719	722	721	721	720	719	719	715	710
東北	420	411	403	396	388	381	372	364	356	348	340	333	326
北関東信越	0	0	0	0	0	0	0	0	0	0	0	0	0
南関東	0	0	0	0	0	0	0	0	0	0	0	0	0
中部	0	0	0	0	0	0	0	0	0	0	0	0	0
関西	0	0	0	0	0	0	0	0	0	0	0	0	0
中国	76	70	64	58	52	47	40	34	28	22	16	10	4
四国	131	127	123	120	117	113	110	106	103	99	96	93	89
九州	204	193	183	173	163	153	142	131	121	110	100	90	80
沖縄	196	197	197	198	199	199	200	201	202	203	203	204	204
合計	1,736	1,710	1,685	1,661	1,638	1,615	1,586	1,557	1,529	1,501	1,474	1,443	1,413
道州制導入後(推計2-2:基準財政需要額は人口、65歳以上人口、面積によって推計。単位費用の伸び率=G R P / 人の伸び率)													
	2010	2011	2012	2013	2014	2015	2016	2017	2018	2019	2020	2021	2022
北海道	766	788	811	833	856	878	899	920	941	962	983	999	1,015
東北	477	489	500	511	522	533	545	556	568	580	591	602	613
北関東信越	57	67	77	87	96	106	116	127	137	147	157	166	175
南関東	0	0	0	0	0	0	0	0	0	0	0	0	0
中部	0	0	0	0	0	0	0	0	0	0	0	0	0
関西	0	0	0	0	0	0	0	0	0	0	0	0	0
中国	115	123	130	137	144	151	158	166	173	180	187	194	200
四国	153	158	162	166	170	174	178	182	186	191	195	199	203
九州	265	276	286	296	306	316	327	337	348	358	369	378	388
沖縄	209	215	220	226	231	237	243	249	255	262	268	274	279
合計	2,043	2,115	2,186	2,256	2,325	2,394	2,466	2,537	2,608	2,679	2,749	2,812	2,873

2023	2024	2025	2026	2027	2028	2029	2030	2031	2032	2033	2034	2035
933	939	943	948	951	955	958	961	964	966	969	971	974
1,561	1,571	1,580	1,587	1,591	1,596	1,601	1,606	1,608	1,610	1,612	1,614	1,615
1,263	1,273	1,283	1,291	1,298	1,305	1,311	1,318	1,326	1,333	1,341	1,348	1,355
1,146	1,162	1,179	1,201	1,220	1,240	1,260	1,280	1,307	1,334	1,362	1,389	1,416
961	967	974	980	986	991	997	1,002	1,009	1,015	1,021	1,027	1,036
1,734	1,744	1,755	1,769	1,782	1,795	1,807	1,820	1,838	1,856	1,873	1,891	1,909
1,020	1,025	1,029	1,032	1,034	1,036	1,037	1,039	1,042	1,044	1,046	1,048	1,050
720	722	725	726	727	728	729	730	730	731	731	731	731
1,929	1,944	1,958	1,967	1,974	1,981	1,988	1,994	1,999	2,003	2,007	2,011	2,015
267	271	275	278	281	285	288	291	294	297	300	303	306
11,534	11,618	11,701	11,778	11,844	11,910	11,976	12,041	12,117	12,189	12,261	12,333	12,406

2023	2024	2025	2026	2027	2028	2029	2030	2031	2032	2033	2034	2035
933	939	943	948	951	955	958	961	964	966	969	971	974
738	744	750	754	756	759	762	765	766	767	768	769	770
487	492	498	503	507	511	515	519	524	528	533	537	542
0	0	0	0	0	0	0	0	0	0	0	0	0
0	0	0	0	0	0	0	0	0	0	0	0	0
314	319	323	331	337	344	351	358	369	381	392	403	415
524	527	529	531	531	532	533	534	536	537	538	540	541
471	473	474	475	476	476	477	477	478	478	478	478	478
787	795	803	807	810	813	816	819	821	823	825	827	829
267	271	275	278	281	285	288	291	294	297	300	303	306
4,522	4,559	4,597	4,625	4,650	4,674	4,699	4,724	4,751	4,777	4,803	4,829	4,855

2023	2024	2025	2026	2027	2028	2029	2030	2031	2032	2033	2034	2035
706	703	699	694	689	685	680	676	671	666	662	657	653
318	311	304	298	291	284	278	272	265	259	253	247	241
0	0	0	0	0	0	0	0	0	0	0	0	0
0	0	0	0	0	0	0	0	0	0	0	0	0
0	0	0	0	0	0	0	0	0	0	0	0	0
0	0	0	0	0	0	0	0	0	0	0	0	0
86	83	80	77	74	72	69	66	63	61	58	56	53
70	60	51	41	32	22	13	4	0	0	0	0	0
204	204	205	204	204	204	204	204	204	204	203	203	203
1,385	1,362	1,339	1,315	1,291	1,267	1,245	1,222	1,204	1,190	1,176	1,163	1,150

2023	2024	2025	2026	2027	2028	2029	2030	2031	2032	2033	2034	2035
1,030	1,045	1,061	1,075	1,089	1,104	1,118	1,131	1,144	1,157	1,170	1,182	1,194
623	633	643	654	664	674	684	694	703	712	721	730	738
184	193	202	211	220	228	237	245	253	260	267	275	281
0	0	0	0	0	0	0	0	0	0	0	0	0
0	0	0	0	0	0	0	0	0	0	0	0	0
0	0	0	0	0	0	0	0	0	0	0	0	0
207	213	219	226	232	238	243	249	254	260	265	270	275
207	210	214	218	221	225	229	232	236	239	242	245	248
397	406	414	423	431	440	448	456	463	470	477	484	490
285	291	296	301	307	312	317	322	328	333	338	343	348
2,933	2,992	3,049	3,107	3,165	3,221	3,275	3,329	3,381	3,431	3,480	3,528	3,574

付表V-6 道州制導入・税制改革①の効果(財政力指数)

道州制導入前													
	2010	2011	2012	2013	2014	2015	2016	2017	2018	2019	2020	2021	2022
北海道	0.393	0.388	0.384	0.379	0.375	0.370	0.367	0.365	0.362	0.360	0.358	0.356	0.356
東北	0.379	0.375	0.372	0.369	0.366	0.363	0.360	0.358	0.355	0.353	0.351	0.349	0.348
北関東信越	0.556	0.549	0.542	0.535	0.529	0.523	0.518	0.515	0.511	0.507	0.504	0.502	0.500
南関東	1.034	1.025	1.016	1.008	1.000	0.992	0.990	0.989	0.988	0.987	0.987	0.987	0.989
中部	0.776	0.767	0.758	0.750	0.742	0.734	0.731	0.728	0.726	0.723	0.721	0.719	0.719
関西	0.638	0.629	0.620	0.612	0.604	0.596	0.592	0.589	0.586	0.583	0.580	0.578	0.577
中国	0.475	0.469	0.464	0.459	0.454	0.449	0.446	0.444	0.442	0.440	0.438	0.437	0.436
四国	0.364	0.360	0.357	0.354	0.350	0.347	0.345	0.344	0.342	0.341	0.339	0.338	0.338
九州	0.414	0.409	0.405	0.401	0.397	0.393	0.390	0.387	0.385	0.382	0.380	0.378	0.377
沖縄	0.301	0.299	0.296	0.294	0.292	0.291	0.288	0.285	0.283	0.280	0.278	0.277	0.275
道州制導入・税制改革①後(推計1:基準財政需要額は経費充当一般財源によって推計)													
	2010	2011	2012	2013	2014	2015	2016	2017	2018	2019	2020	2021	2022
北海道	0.393	0.455	0.450	0.445	0.440	0.435	0.432	0.429	0.426	0.424	0.421	0.420	0.419
東北	0.580	0.656	0.651	0.645	0.639	0.634	0.629	0.625	0.621	0.617	0.614	0.611	0.609
北関東信越	0.807	0.841	0.830	0.819	0.809	0.799	0.792	0.787	0.781	0.775	0.770	0.767	0.765
南関東	1.777	1.618	1.603	1.588	1.575	1.561	1.556	1.553	1.550	1.546	1.543	1.542	1.542
中部	1.124	1.062	1.049	1.036	1.023	1.011	1.005	1.001	0.996	0.992	0.987	0.985	0.984
関西	0.981	0.970	0.955	0.941	0.927	0.914	0.908	0.903	0.898	0.893	0.888	0.886	0.885
中国	0.656	0.693	0.685	0.677	0.670	0.662	0.658	0.655	0.652	0.649	0.646	0.645	0.644
四国	0.472	0.509	0.504	0.499	0.494	0.489	0.487	0.485	0.483	0.481	0.479	0.478	0.478
九州	0.659	0.746	0.738	0.730	0.723	0.715	0.710	0.705	0.701	0.696	0.692	0.689	0.687
沖縄	0.301	0.352	0.350	0.348	0.346	0.344	0.341	0.338	0.336	0.334	0.331	0.330	0.329
道州制導入・税制改革①後(推計2-1:基準財政需要額は人口、65歳以上人口、面積によって推計。単位費用の伸び率=0)													
	2010	2011	2012	2013	2014	2015	2016	2017	2018	2019	2020	2021	2022
北海道	0.408	0.478	0.479	0.479	0.480	0.480	0.482	0.484	0.486	0.487	0.489	0.491	0.494
東北	0.654	0.754	0.761	0.767	0.774	0.780	0.786	0.793	0.800	0.806	0.812	0.818	0.824
北関東信越	1.000	1.065	1.073	1.081	1.089	1.097	1.106	1.115	1.124	1.133	1.142	1.150	1.159
南関東	1.603	1.488	1.502	1.516	1.530	1.544	1.560	1.576	1.592	1.607	1.623	1.639	1.654
中部	1.399	1.352	1.363	1.374	1.384	1.395	1.408	1.420	1.432	1.444	1.456	1.468	1.480
関西	1.240	1.256	1.265	1.275	1.284	1.293	1.304	1.315	1.325	1.336	1.347	1.357	1.368
中国	0.908	0.979	0.987	0.994	1.002	1.009	1.017	1.026	1.034	1.042	1.050	1.058	1.066
四国	0.728	0.799	0.806	0.813	0.820	0.827	0.834	0.842	0.849	0.856	0.863	0.869	0.876
九州	0.843	0.974	0.983	0.992	1.001	1.010	1.020	1.029	1.039	1.048	1.058	1.067	1.076
沖縄	0.311	0.368	0.370	0.373	0.375	0.377	0.379	0.381	0.383	0.385	0.388	0.390	0.393
道州制導入・税制改革①後(推計2-2:基準財政需要額は人口、65歳以上人口、面積で推計。単位費用の伸び率=GRP/人の伸び率)													
	2010	2011	2012	2013	2014	2015	2016	2017	2018	2019	2020	2021	2022
北海道	0.389	0.449	0.443	0.437	0.432	0.426	0.421	0.416	0.411	0.407	0.402	0.399	0.395
東北	0.625	0.709	0.705	0.700	0.696	0.691	0.687	0.682	0.677	0.673	0.669	0.664	0.660
北関東信越	0.955	1.001	0.994	0.986	0.980	0.973	0.966	0.959	0.952	0.946	0.940	0.934	0.928
南関東	1.531	1.399	1.391	1.383	1.376	1.369	1.362	1.355	1.348	1.342	1.336	1.330	1.325
中部	1.336	1.271	1.262	1.253	1.245	1.237	1.229	1.221	1.213	1.206	1.199	1.192	1.186
関西	1.184	1.180	1.172	1.163	1.155	1.146	1.138	1.131	1.123	1.115	1.108	1.102	1.095
中国	0.867	0.920	0.913	0.907	0.901	0.895	0.888	0.882	0.876	0.870	0.864	0.859	0.854
四国	0.696	0.751	0.747	0.742	0.737	0.733	0.728	0.724	0.719	0.715	0.710	0.706	0.701
九州	0.805	0.915	0.910	0.905	0.900	0.895	0.890	0.885	0.880	0.875	0.871	0.866	0.862
沖縄	0.297	0.346	0.343	0.340	0.337	0.334	0.331	0.328	0.325	0.322	0.319	0.317	0.315

2023	2024	2025	2026	2027	2028	2029	2030	2031	2032	2033	2034	2035
0.355	0.354	0.353	0.353	0.352	0.352	0.351	0.351	0.350	0.350	0.349	0.349	0.348
0.347	0.346	0.345	0.345	0.344	0.344	0.343	0.342	0.342	0.342	0.342	0.341	0.341
0.499	0.497	0.496	0.495	0.494	0.493	0.492	0.491	0.490	0.488	0.487	0.486	0.485
0.990	0.992	0.993	0.993	0.993	0.992	0.992	0.991	0.988	0.984	0.981	0.977	0.974
0.718	0.718	0.718	0.717	0.716	0.715	0.715	0.714	0.712	0.711	0.709	0.707	0.705
0.576	0.575	0.575	0.573	0.572	0.570	0.569	0.567	0.565	0.563	0.560	0.558	0.556
0.435	0.435	0.434	0.434	0.434	0.434	0.434	0.434	0.434	0.433	0.433	0.433	0.432
0.338	0.337	0.337	0.337	0.337	0.336	0.336	0.336	0.336	0.336	0.336	0.336	0.336
0.376	0.375	0.374	0.373	0.373	0.373	0.372	0.372	0.372	0.372	0.372	0.371	0.371
0.274	0.273	0.272	0.272	0.271	0.270	0.270	0.269	0.269	0.268	0.268	0.267	0.267

2023	2024	2025	2026	2027	2028	2029	2030	2031	2032	2033	2034	2035
0.418	0.418	0.417	0.416	0.416	0.415	0.415	0.414	0.413	0.413	0.412	0.412	0.411
0.608	0.606	0.604	0.603	0.603	0.602	0.601	0.600	0.599	0.599	0.599	0.598	0.597
0.763	0.761	0.758	0.757	0.756	0.754	0.753	0.751	0.750	0.748	0.746	0.744	0.742
1.543	1.544	1.544	1.541	1.539	1.537	1.534	1.532	1.525	1.519	1.512	1.506	1.499
0.983	0.982	0.981	0.979	0.977	0.976	0.974	0.972	0.969	0.967	0.964	0.961	0.958
0.883	0.882	0.881	0.878	0.876	0.874	0.872	0.870	0.866	0.863	0.859	0.856	0.852
0.643	0.643	0.642	0.642	0.642	0.642	0.642	0.642	0.641	0.641	0.640	0.640	0.639
0.477	0.477	0.476	0.476	0.476	0.476	0.476	0.476	0.476	0.476	0.476	0.475	0.475
0.686	0.684	0.682	0.682	0.681	0.681	0.681	0.680	0.680	0.680	0.679	0.679	0.679
0.328	0.327	0.326	0.325	0.325	0.324	0.324	0.323	0.323	0.322	0.322	0.322	0.321

2023	2024	2025	2026	2027	2028	2029	2030	2031	2032	2033	2034	2035
0.496	0.499	0.501	0.503	0.506	0.508	0.510	0.513	0.515	0.517	0.520	0.522	0.524
0.830	0.836	0.841	0.846	0.852	0.857	0.862	0.867	0.872	0.877	0.881	0.886	0.891
1.167	1.176	1.184	1.192	1.201	1.209	1.217	1.225	1.233	1.242	1.250	1.258	1.267
1.670	1.685	1.700	1.716	1.732	1.748	1.764	1.779	1.794	1.809	1.824	1.838	1.852
1.492	1.504	1.516	1.528	1.541	1.553	1.565	1.578	1.590	1.603	1.615	1.627	1.640
1.378	1.389	1.399	1.410	1.421	1.432	1.443	1.454	1.466	1.477	1.488	1.500	1.511
1.074	1.081	1.089	1.097	1.105	1.112	1.120	1.128	1.136	1.143	1.151	1.159	1.166
0.882	0.888	0.894	0.901	0.907	0.913	0.919	0.924	0.930	0.936	0.942	0.948	0.953
1.085	1.094	1.103	1.112	1.121	1.130	1.139	1.147	1.157	1.166	1.175	1.183	1.192
0.395	0.398	0.401	0.403	0.406	0.408	0.411	0.413	0.416	0.419	0.421	0.424	0.426

2023	2024	2025	2026	2027	2028	2029	2030	2031	2032	2033	2034	2035
0.392	0.389	0.386	0.383	0.380	0.377	0.374	0.371	0.369	0.366	0.363	0.361	0.358
0.656	0.652	0.648	0.644	0.640	0.636	0.632	0.628	0.624	0.620	0.617	0.613	0.610
0.922	0.917	0.912	0.907	0.902	0.897	0.892	0.887	0.883	0.878	0.874	0.871	0.867
1.320	1.315	1.310	1.305	1.301	1.297	1.292	1.288	1.284	1.280	1.276	1.271	1.267
1.179	1.174	1.168	1.162	1.157	1.152	1.147	1.143	1.138	1.134	1.130	1.126	1.122
1.089	1.083	1.078	1.072	1.067	1.062	1.058	1.053	1.049	1.045	1.041	1.037	1.034
0.848	0.844	0.839	0.834	0.830	0.825	0.821	0.817	0.813	0.809	0.805	0.802	0.798
0.697	0.693	0.689	0.685	0.681	0.677	0.673	0.670	0.666	0.662	0.659	0.655	0.652
0.858	0.854	0.850	0.846	0.842	0.838	0.835	0.831	0.828	0.825	0.822	0.819	0.816
0.313	0.311	0.309	0.307	0.305	0.303	0.301	0.299	0.298	0.296	0.295	0.293	0.291

付表V-7 道州制導入・税制改革①の効果(財源不足額)

(単位:10億円)

道州制導入前													
	2010	2011	2012	2013	2014	2015	2016	2017	2018	2019	2020	2021	2022
北海道	753	773	792	812	831	850	864	877	890	903	916	923	928
東北	1,301	1,327	1,352	1,377	1,401	1,426	1,448	1,468	1,488	1,507	1,527	1,541	1,551
北関東信越	957	990	1,022	1,055	1,087	1,119	1,143	1,164	1,186	1,207	1,229	1,243	1,253
南関東	614	676	736	796	856	916	954	988	1,022	1,055	1,089	1,112	1,129
中部	726	754	781	809	836	864	880	895	909	923	938	948	954
関西	1,269	1,328	1,385	1,443	1,500	1,558	1,589	1,616	1,642	1,669	1,696	1,714	1,724
中国	832	854	877	899	921	943	957	968	980	992	1,003	1,011	1,016
四国	612	625	637	650	662	675	683	689	696	703	710	714	717
九州	1,549	1,588	1,625	1,662	1,700	1,737	1,768	1,796	1,825	1,853	1,881	1,901	1,915
沖縄	205	210	214	219	223	227	233	238	244	249	254	259	263
合計	8,818	9,124	9,422	9,720	10,018	10,315	10,520	10,700	10,882	11,062	11,242	11,367	11,449
道州制導入・税制改革①後(推計1:基準財政需要額は経費充当一般財源によって推計)													
	2010	2011	2012	2013	2014	2015	2016	2017	2018	2019	2020	2021	2022
北海道	753	689	707	726	744	763	776	789	801	813	825	832	837
東北	576	478	492	507	522	537	550	562	573	585	597	604	610
北関東信越	288	241	262	284	305	326	341	354	368	381	395	403	408
南関東	0	0	0	0	0	0	0	0	0	0	0	0	0
中部	0	0	0	0	0	0	0	0	8	18	28	34	37
関西	43	70	107	143	180	217	234	249	265	280	295	303	308
中国	394	357	373	388	404	419	428	435	443	450	458	462	465
四国	391	370	379	388	398	407	412	417	422	427	432	435	436
九州	565	429	450	471	492	513	530	544	559	575	590	599	606
沖縄	205	194	198	202	206	210	216	221	226	231	236	240	244
合計	3,214	2,827	2,968	3,110	3,251	3,393	3,487	3,572	3,665	3,760	3,855	3,913	3,949
道州制導入・税制改革①後(推計2-1:基準財政需要額は人口、65歳以上人口、面積によって推計。単位費用の伸び率=0)													
	2010	2011	2012	2013	2014	2015	2016	2017	2018	2019	2020	2021	2022
北海道	709	628	629	631	633	635	633	632	631	629	628	624	619
東北	420	297	288	279	271	263	253	244	236	227	219	211	203
北関東信越	0	0	0	0	0	0	0	0	0	0	0	0	0
南関東	0	0	0	0	0	0	0	0	0	0	0	0	0
中部	0	0	0	0	0	0	0	0	0	0	0	0	0
関西	0	0	0	0	0	0	0	0	0	0	0	0	0
中国	76	17	11	5	0	0	0	0	0	0	0	0	0
四国	131	96	92	89	85	82	78	74	70	67	63	60	57
九州	204	34	22	10	0	0	0	0	0	0	0	0	0
沖縄	196	181	181	181	182	182	183	183	184	184	185	185	185
合計	1,736	1,254	1,224	1,196	1,172	1,162	1,148	1,135	1,121	1,108	1,096	1,080	1,064
道州制導入・税制改革①後(推計2-2:基準財政需要額は人口、65歳以上人口、面積で推計。単位費用の伸び率=G R P/人の伸び率)													
	2010	2011	2012	2013	2014	2015	2016	2017	2018	2019	2020	2021	2022
北海道	766	704	726	748	769	791	811	831	852	872	892	908	923
東北	477	374	384	395	405	415	426	437	448	459	469	480	490
北関東信越	57	0	8	18	27	36	46	56	65	75	85	94	103
南関東	0	0	0	0	0	0	0	0	0	0	0	0	0
中部	0	0	0	0	0	0	0	0	0	0	0	0	0
関西	0	0	0	0	0	0	0	0	0	0	0	0	0
中国	115	70	77	84	90	97	104	111	118	125	131	138	144
四国	153	127	131	134	138	142	146	150	154	158	162	166	170
九州	265	116	125	134	142	151	160	169	178	187	196	205	214
沖縄	209	199	204	209	214	219	225	231	237	243	250	255	260
合計	2,043	1,590	1,655	1,721	1,786	1,850	1,918	1,985	2,052	2,119	2,186	2,246	2,304

2023	2024	2025	2026	2027	2028	2029	2030	2031	2032	2033	2034	2035
933	939	943	948	951	955	958	961	964	966	969	971	974
1,561	1,571	1,580	1,587	1,591	1,596	1,601	1,606	1,608	1,610	1,612	1,614	1,615
1,263	1,273	1,283	1,291	1,298	1,305	1,311	1,318	1,326	1,333	1,341	1,348	1,355
1,146	1,162	1,179	1,201	1,220	1,240	1,260	1,280	1,307	1,334	1,362	1,389	1,416
961	967	974	980	986	991	997	1,002	1,009	1,015	1,021	1,027	1,036
1,734	1,744	1,755	1,769	1,782	1,795	1,807	1,820	1,838	1,856	1,873	1,891	1,909
1,020	1,025	1,029	1,032	1,034	1,036	1,037	1,039	1,042	1,044	1,046	1,048	1,050
720	722	725	726	727	728	729	730	730	731	731	731	731
1,929	1,944	1,958	1,967	1,974	1,981	1,988	1,994	1,999	2,003	2,007	2,011	2,015
267	271	275	278	281	285	288	291	294	297	300	303	306
11,534	11,618	11,701	11,778	11,844	11,910	11,976	12,041	12,117	12,189	12,261	12,333	12,406

2023	2024	2025	2026	2027	2028	2029	2030	2031	2032	2033	2034	2035
842	846	851	855	858	861	864	868	870	873	875	877	880
615	621	627	630	632	635	638	641	642	643	644	645	647
414	420	425	430	433	437	441	445	450	454	459	463	468
0	0	0	0	0	0	0	0	0	0	0	0	0
39	42	45	50	53	57	61	65	73	80	87	95	102
312	317	322	329	336	343	350	358	369	380	392	403	415
467	470	473	474	474	475	476	476	478	479	481	482	484
438	440	441	442	442	443	443	444	444	444	444	444	445
613	619	626	630	632	635	638	640	642	643	645	647	648
247	251	255	258	261	264	266	269	272	275	277	280	283
3,988	4,026	4,065	4,096	4,123	4,151	4,178	4,207	4,240	4,272	4,305	4,338	4,371

2023	2024	2025	2026	2027	2028	2029	2030	2031	2032	2033	2034	2035
615	610	606	601	596	592	587	583	577	573	568	563	559
195	188	181	174	167	160	154	148	141	135	129	123	118
0	0	0	0	0	0	0	0	0	0	0	0	0
0	0	0	0	0	0	0	0	0	0	0	0	0
0	0	0	0	0	0	0	0	0	0	0	0	0
0	0	0	0	0	0	0	0	0	0	0	0	0
0	0	0	0	0	0	0	0	0	0	0	0	0
53	50	47	44	41	38	36	33	30	27	25	22	20
0	0	0	0	0	0	0	0	0	0	0	0	0
184	184	184	184	184	183	183	182	182	182	181	181	180
1,049	1,034	1,020	1,004	989	974	960	947	932	918	904	890	877

2023	2024	2025	2026	2027	2028	2029	2030	2031	2032	2033	2034	2035
938	953	968	982	996	1,010	1,024	1,038	1,050	1,063	1,076	1,088	1,100
500	510	520	530	540	550	560	570	579	588	597	606	615
112	120	129	138	146	155	163	171	179	186	193	200	207
0	0	0	0	0	0	0	0	0	0	0	0	0
0	0	0	0	0	0	0	0	0	0	0	0	0
0	0	0	0	0	0	0	0	0	0	0	0	0
151	157	163	169	175	180	186	192	197	202	207	212	217
174	177	181	185	188	192	195	199	202	205	209	212	215
222	230	238	246	254	262	269	277	284	290	297	303	309
265	271	276	281	286	291	296	301	306	311	316	320	325
2,362	2,418	2,473	2,530	2,586	2,640	2,694	2,747	2,797	2,847	2,895	2,942	2,988