

# 暫定税率廃止による家計負担への間接効果試算

平成20年3月21日

- 道路特定財源に関する暫定税率を廃止した場合の家計負担への間接効果を試算した。
- 試算結果の要約
  - まず、暫定税率廃止による消費者物価の引き下げ率をもとに家計負担の軽減率を試算したところ下記の結果を得た。(図表1～4)
  - 暫定税率を廃止した場合の家計への間接的な影響は、
    - ① 収入階級別及び都市階級別における間接効果の差に大きな違いはない
    - ② 収入階級別では高収入者層のほうに減税額の影響が大きく出ている
    - ③ 具体的には低所得者層（Ⅰ類）で8,670円、高所得者層（Ⅴ類）で20,473円の減税効果がある。

(表 1)

暫定税率廃止による消費者物価への影響試算と年間収入5分位階級別品目別支出金額(勤労者世帯)(単位: %、円、倍)

	CPI下落率	I	II	III	IV	V	V / I
食料	0.31%	666,412	759,174	869,756	992,517	1,175,393	1.76
住居	0.08%	267,825	275,276	208,824	210,899	254,983	0.95
光熱・水道	0.60%	221,015	238,148	260,734	288,007	312,095	1.41
家具・家事用品	0.42%	81,369	97,348	117,052	141,597	181,234	2.23
被服及び履物	0.38%	106,281	130,488	166,694	207,542	300,976	2.83
保健医療	0.50%	104,193	122,015	129,804	149,352	188,527	1.81
交通・通信	2.46%	361,144	495,875	559,687	612,810	723,482	2.00
うち交通	0.68%	37576	54017	72700	107596	151111	4.02
うち自動車等関係費	4.09%	187171	294632	330160	325625	373063	1.99
ガソリン	—	68490	81921	85917	94646	99569	1.45
うち通信	0.21%	136397	147227	156827	179588	199309	1.46
教育	0.19%	91,969	137,154	184,882	311,217	397,590	4.32
教養娯楽	0.32%	212,332	288,575	362,473	482,382	611,742	2.88
諸雑費	0.41%	411,832	561,118	699,906	993,096	1,489,042	3.62
合計	0.60%	2,524,372	3,105,171	3,559,812	4,389,419	5,635,064	2.23

(備考) 影響試算は北浦・小川推計による。支出金額は総務省『家計調査年報』(平成18年)による。

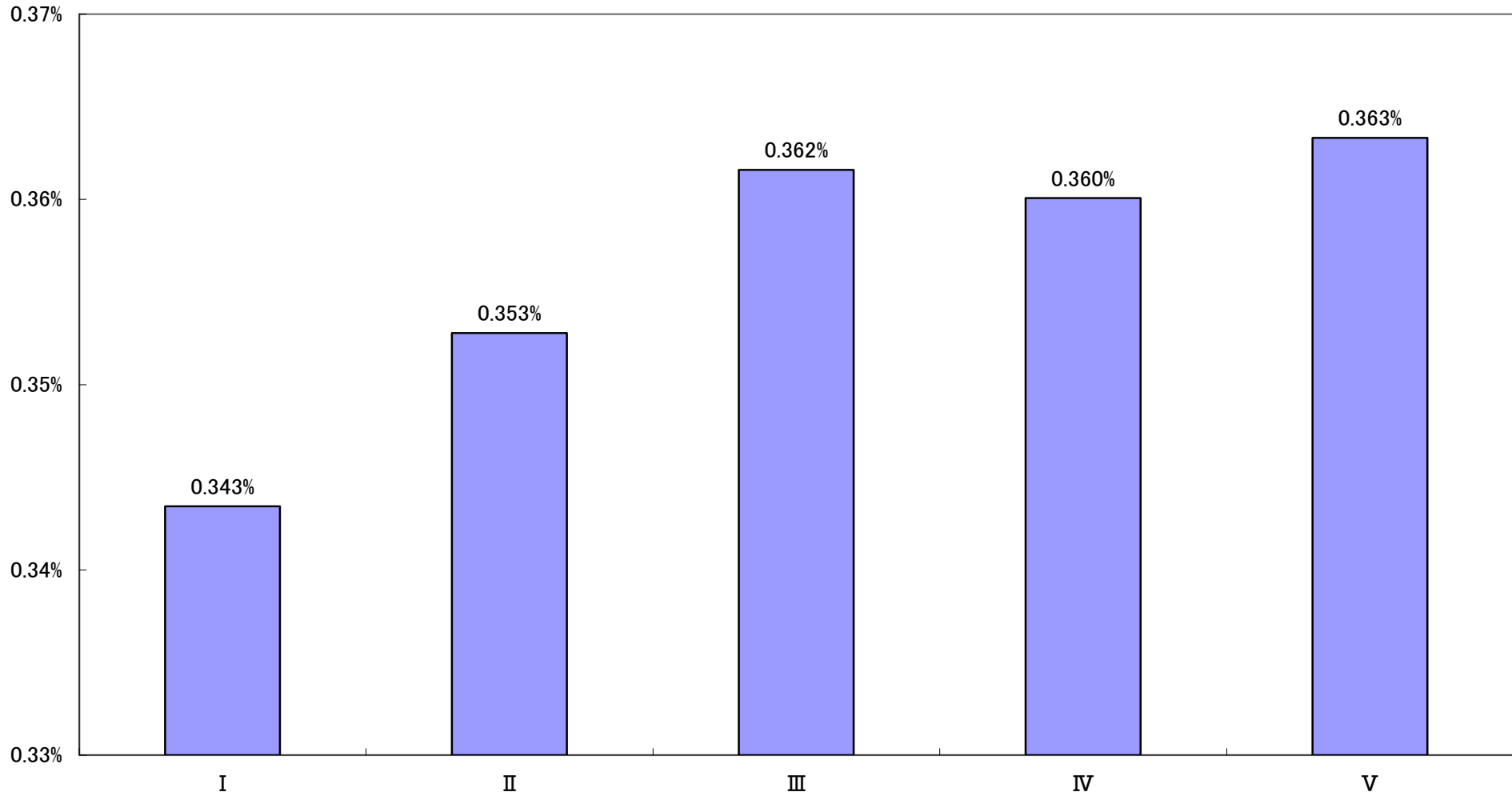
(備考)

単位: 円

I ( ~ 4,310,000 ) IV ( 7,250,000 ~ 9,390,000 )  
 II ( 4,310,000 ~ 5,720,000 ) V ( 9,390,000 ~ )  
 III ( 5,720,000 ~ 7,250,000 )

(図 2)

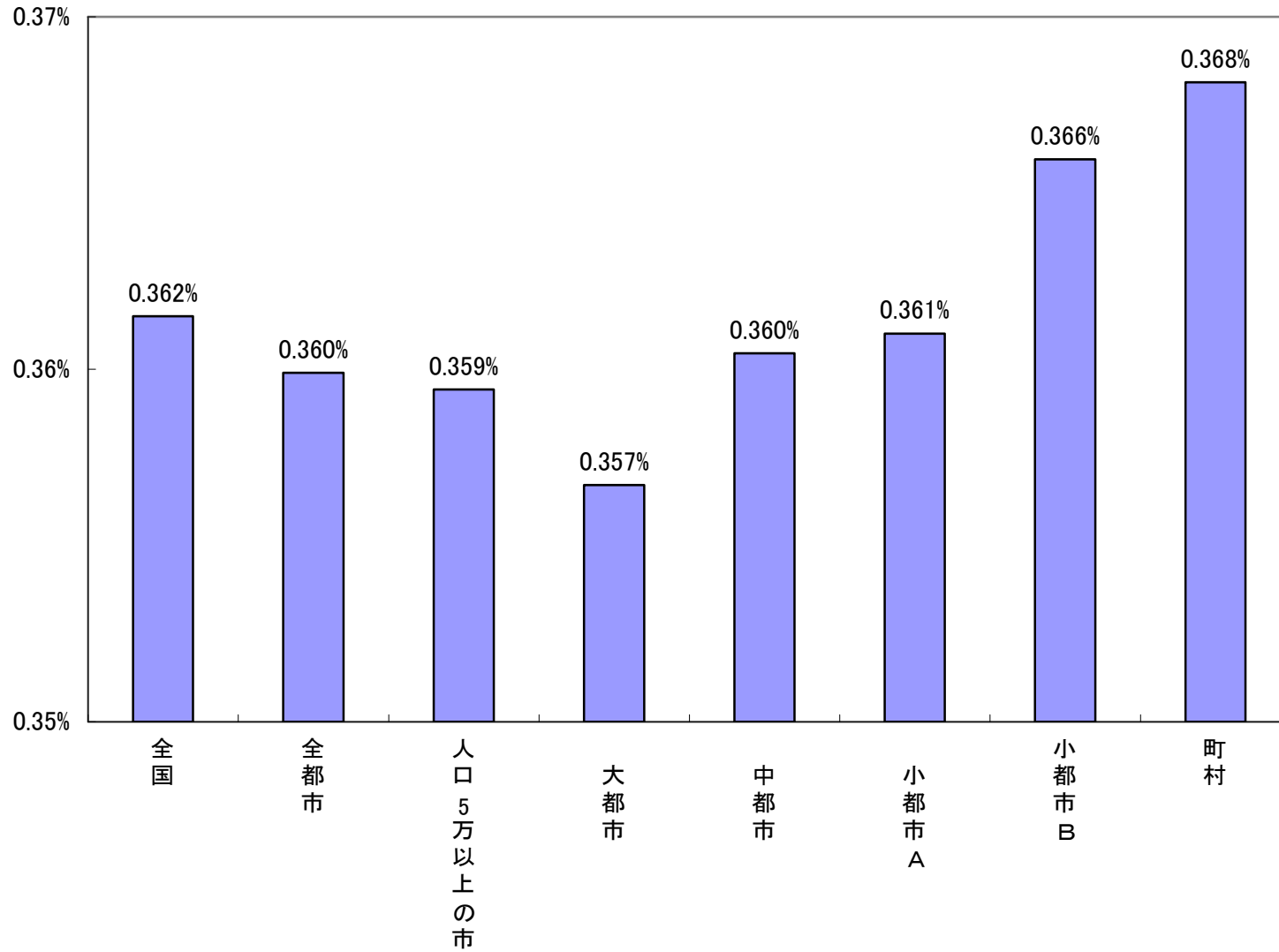
収入階級別暫定税率廃止の間接効果(負担軽減額の対消費支出比率)



(表 1 により算出)

(図 3)

都市階級別暫定税率廃止の間接効果(負担軽減額の対消費支出比率)



※都市階級と人口規模の対応は以下の通り  
大都市：政令指定都市及び東京都区別  
中都市：大都市を除く人口15万以上の市  
小都市A：人口5万以上15万未満の市  
小都市B：人口5万未満の市  
(表1により算出)

(表 4)

## ○年間収入5分位別負担軽減額(勤労者世帯)

(単位:円、%)

	食料	住居	光熱・水道	家具・家事用品	被服及び履物	保健医療	交通・通信 (ガソリン除く)	教育	教養娯楽	諸雑費	負担軽減分 合計	負担軽減分/ 消費支出
I	2,066	214	1,326	342	404	521	1,254	175	679	1,689	8,670	0.343%
II	2,353	220	1,429	409	496	610	1,953	261	923	2,301	10,955	0.353%
III	2,696	167	1,564	492	633	649	2,289	351	1,160	2,870	12,872	0.362%
IV	3,077	169	1,728	595	789	747	2,495	591	1,544	4,072	15,805	0.360%
V	3,644	204	1,873	761	1,144	943	3,087	755	1,958	6,105	20,473	0.363%

## ○都市階級別負担軽減額(全世帯)

(単位:円、%)

	食料	住居	光熱・水道	家具・家事用品	被服及び履物	保健医療	交通・通信 (ガソリン除く)	教育	教養娯楽	諸雑費	負担軽減分 合計	負担軽減分/ 消費支出
全国	2,763	174	1,604	509	620	774	1,827	288	1,212	3,023	12,795	0.362%
全都市	2,817	190	1,584	505	642	787	1,800	303	1,254	2,976	12,858	0.360%
人口5万以上の市	2,835	195	1,577	505	652	796	1,826	312	1,275	2,923	12,895	0.359%
大都市	2,947	225	1,546	500	709	821	1,838	358	1,356	2,758	13,057	0.357%
中都市	2,798	192	1,595	515	642	810	1,827	287	1,261	2,971	12,899	0.360%
小都市A	2,766	167	1,586	493	601	746	1,810	298	1,205	3,035	12,706	0.361%
小都市B	2,600	124	1,665	515	530	680	1,485	190	999	3,619	12,407	0.366%
町村	2,553	111	1,683	523	531	724	1,935	232	1,047	3,207	12,547	0.368%
北海道	2,289	183	1,716	428	516	669	1,478	160	989	2,912	11,341	0.363%
東北	2,632	112	1,931	433	528	659	1,450	248	973	3,113	12,079	0.366%
関東	2,918	204	1,565	530	686	830	2,028	348	1,405	2,901	13,416	0.359%
北陸	2,946	140	1,948	551	573	696	1,965	269	1,135	4,444	14,665	0.369%
東海	2,813	158	1,625	544	641	785	1,873	302	1,250	2,950	12,940	0.362%
近畿	2,821	178	1,541	484	594	726	1,789	302	1,171	2,911	12,517	0.360%
中国	2,641	119	1,609	562	597	870	1,853	237	1,151	3,368	13,006	0.370%
四国	2,571	149	1,525	486	578	907	1,808	226	1,086	3,320	12,656	0.366%
九州	2,534	177	1,436	506	599	739	1,615	209	1,029	2,905	11,750	0.359%
沖縄	2,001	192	1,401	339	334	542	956	153	582	2,015	8,514	0.346%
関東	2,988	220	1,548	534	710	838	2,014	375	1,440	2,877	13,544	0.358%
中京	2,749	148	1,562	537	652	740	1,849	303	1,183	2,633	12,356	0.362%
京阪神	2,852	178	1,540	471	613	723	1,784	315	1,205	2,826	12,508	0.360%
北九州・福岡	2,756	171	1,531	499	668	816	1,730	236	1,116	3,122	12,645	0.364%

(備考)「ガソリン以外の自動車関係費」の軽減額の算出には、消費者物価指数の「総合」の下落率を用いて算出。