

付録

目次

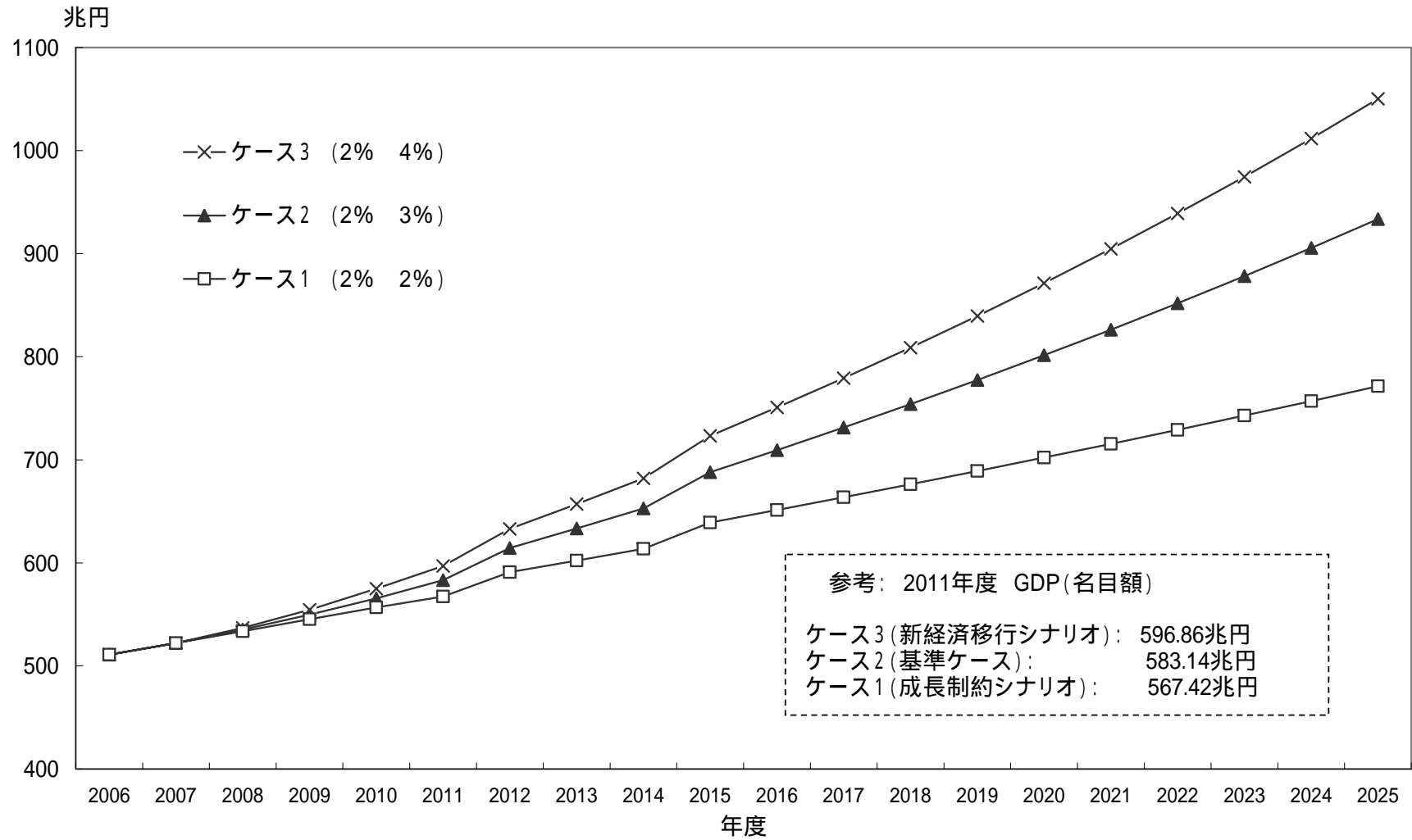
(第1章 マクロ経済と財政)

- ・ 参考図表1～3 …… 財政シミュレーションの前提を図示したもの。(図表1 経済前提と対応)
- ・ 参考図表4、5 …… 2011年度までの要対応額(16.5兆円)を歳出削減で行った場合(図表4、5の歳出削減拡大ケース)
- ・ 参考図表6～9 …… 2012年度以降も改革を継続する場合(歳出削減:増税=6対4、7対3)(図表6～8に対応)

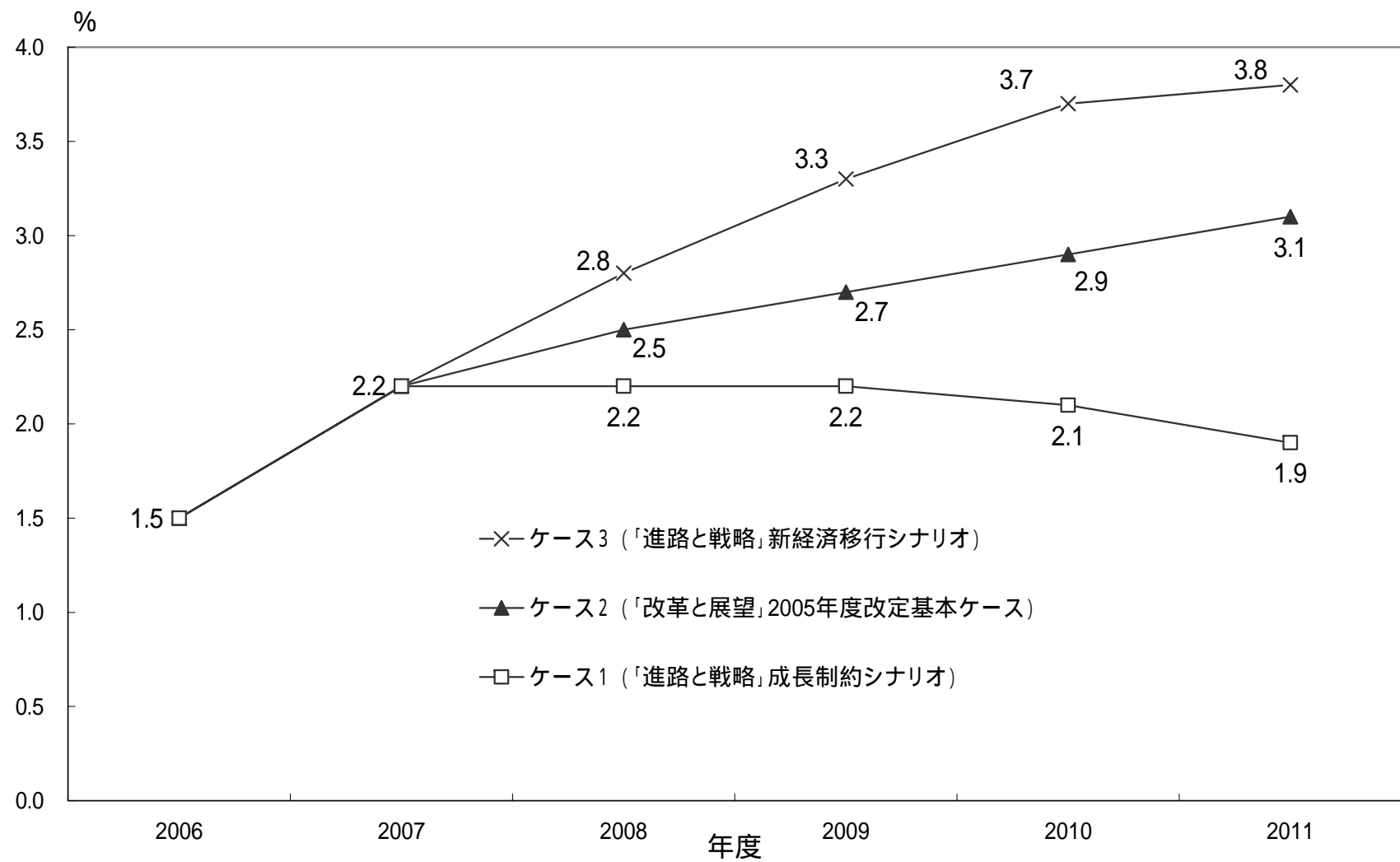
(第2章 法人課税と企業投資)

- ・ 参考図表10～12 …… 投資額、資本ストック、投資率、資本コスト(図表14～16の基礎データ)
- ・ 参考図表13 …… 資本コストと投資 推計結果(本文8、9ページと対応)

参考図表1 GDPの推移(名目額)

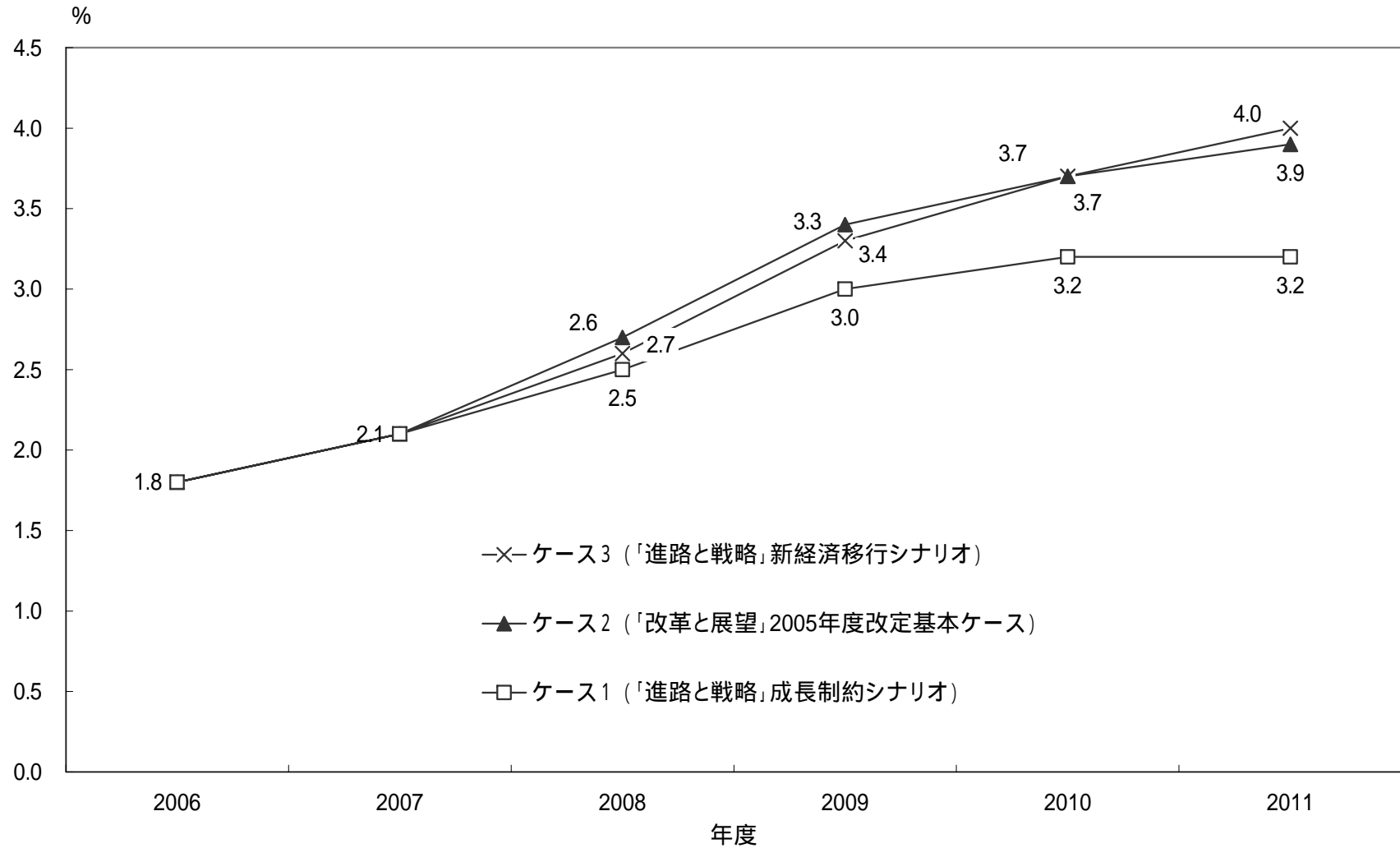


参考図表2 名目成長率の想定



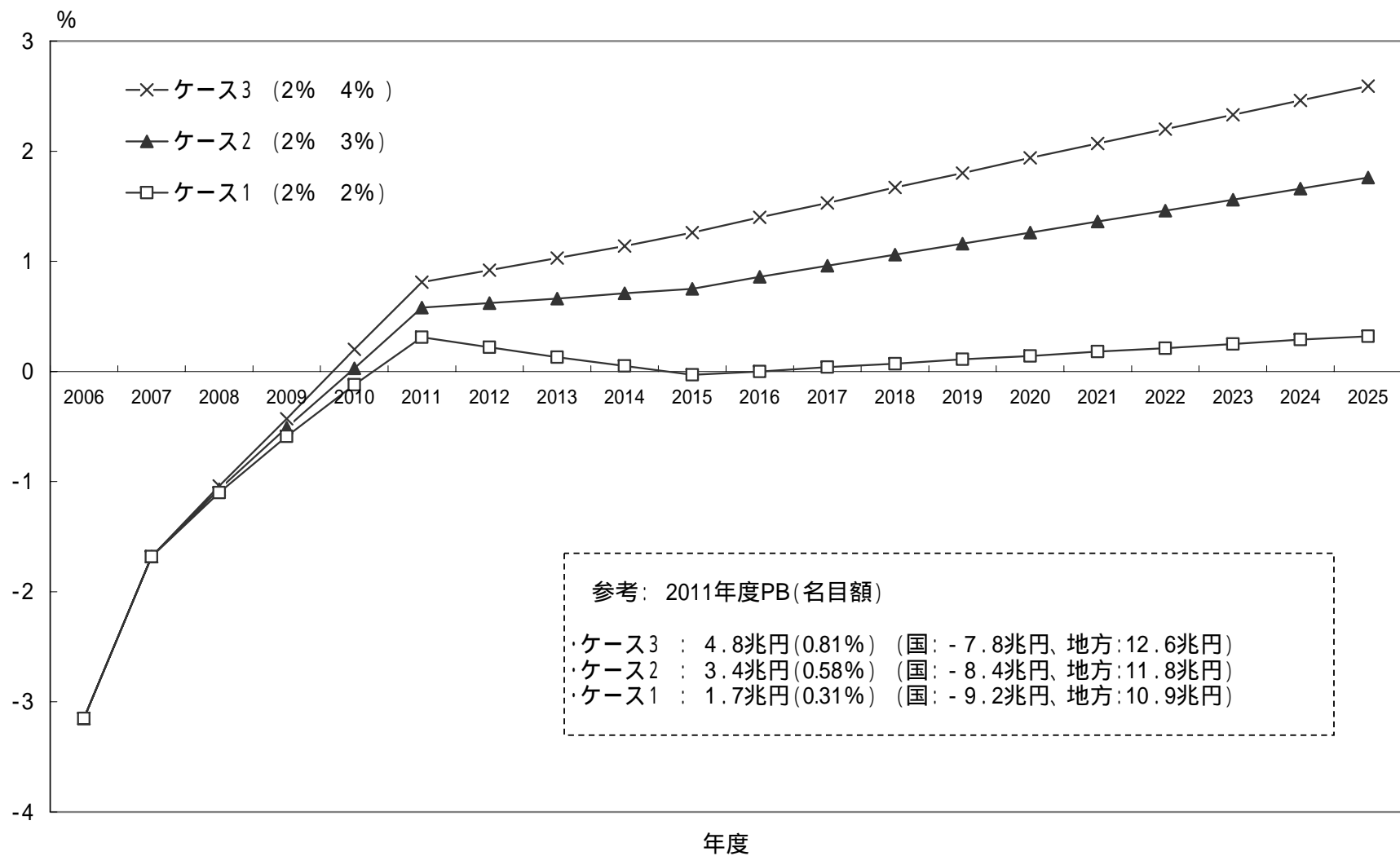
(注意) 2012年度以降は、2011年度の名目成長率が維持されるとしている。

参考図表3 名目長期金利の想定

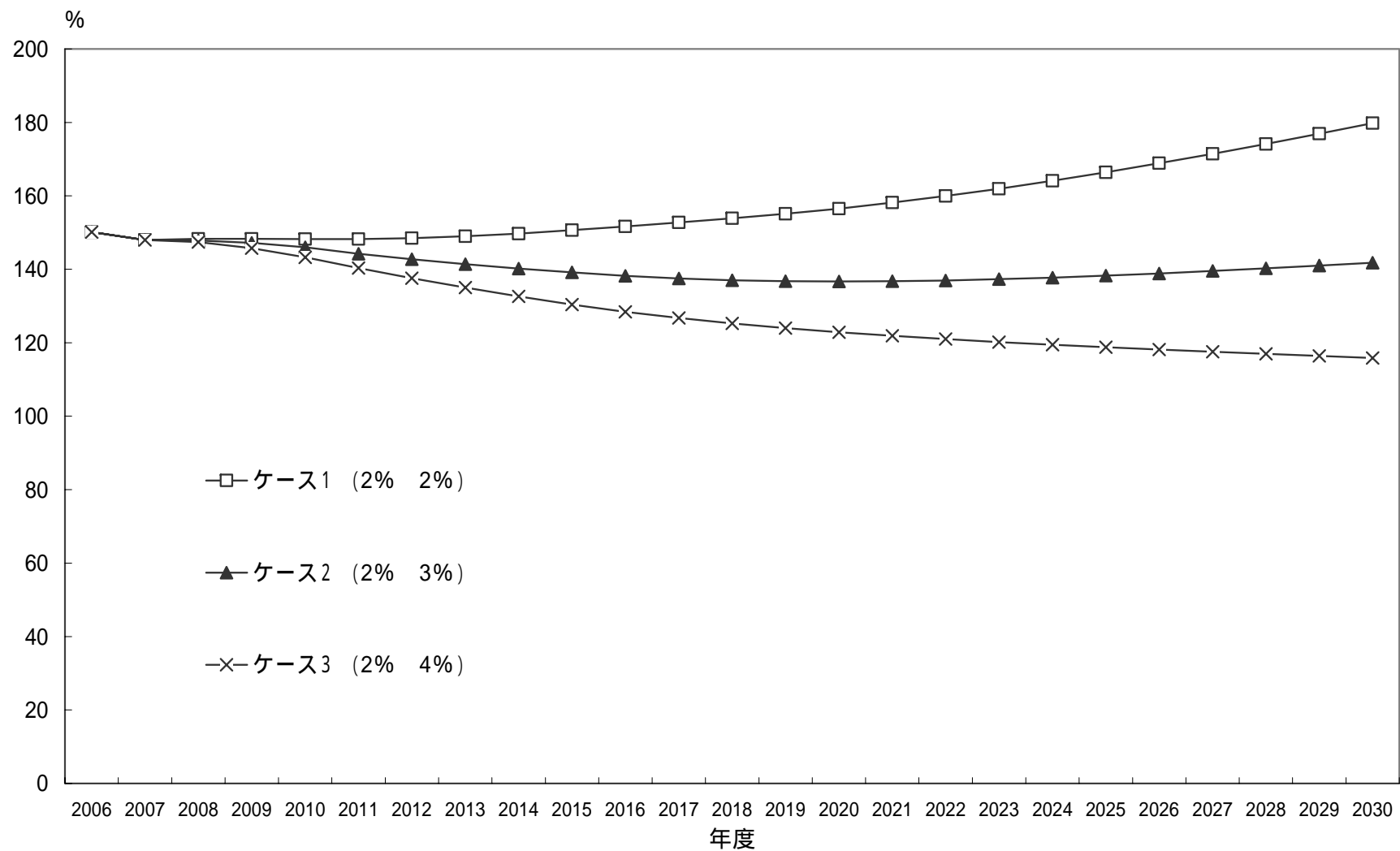


(注意) 2012年度以降は、2011年度の名目長期金利が維持されるとしている。

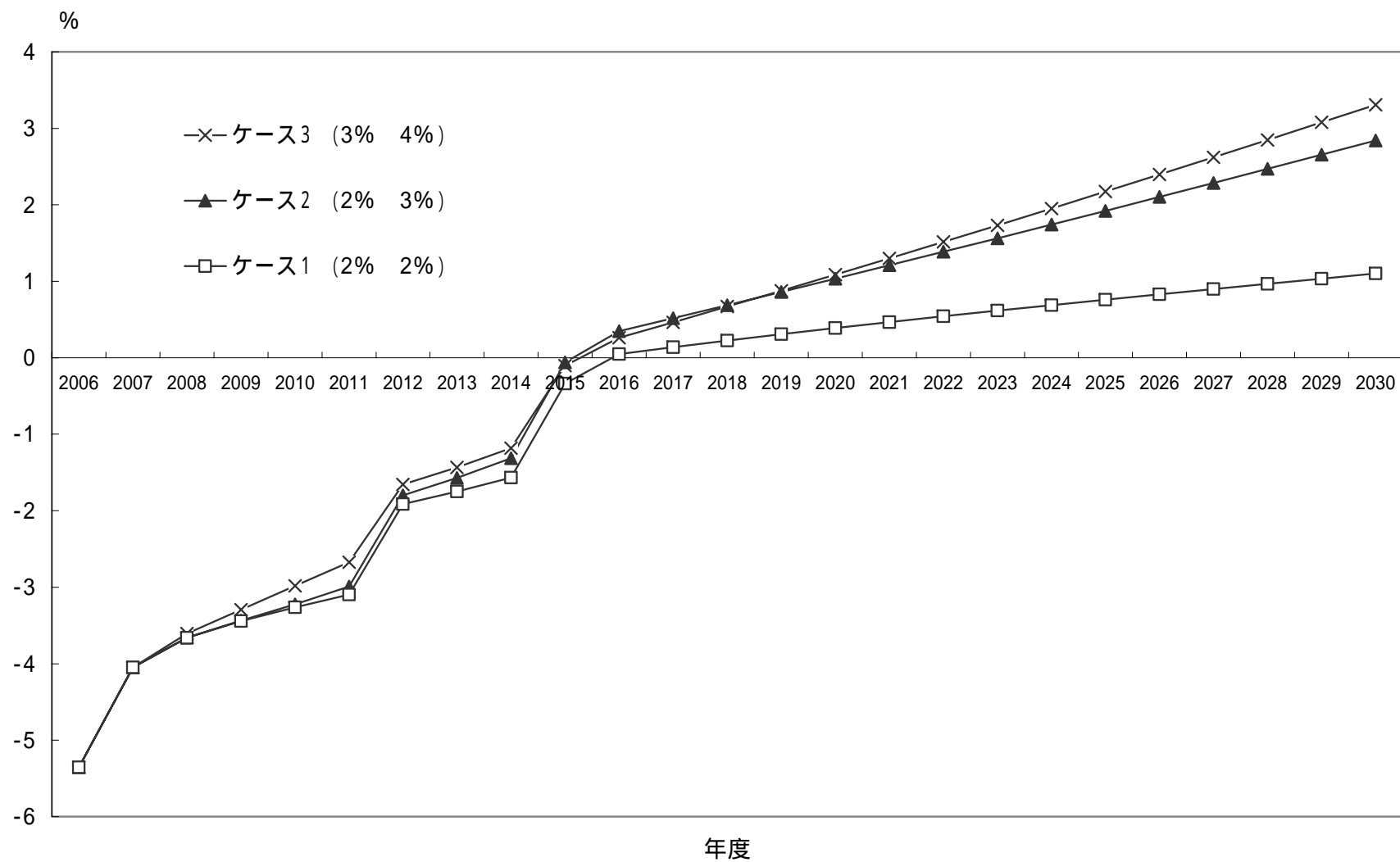
参考図表4 基礎的財政収支対 GDP 比の推移(国 + 地方)
 - 2011 年度までの要対応額(16.5 兆円)を歳出削減で対応した場合、増収効果あり -



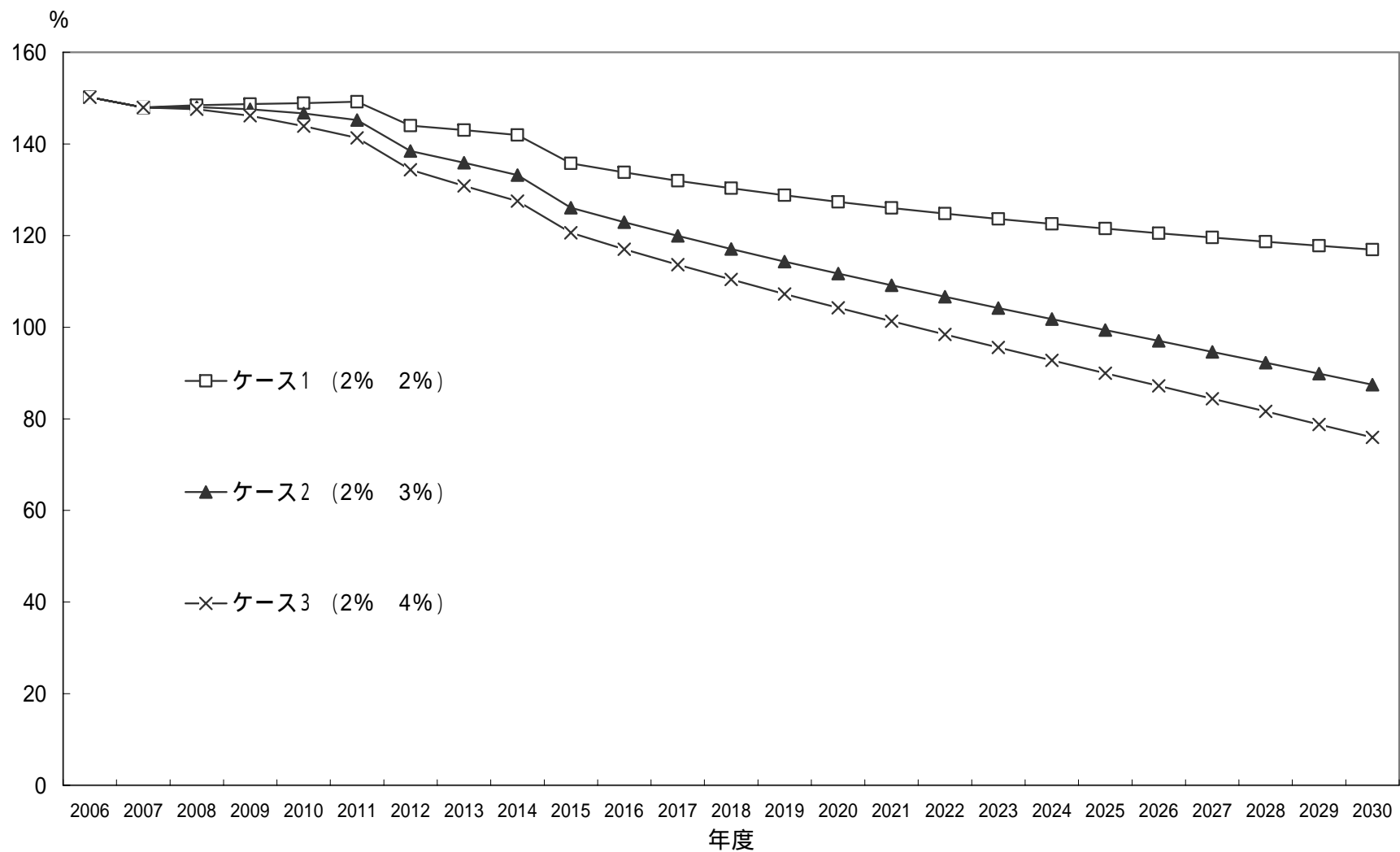
参考図表5 債務残高支対 GDP 比の推移(国 + 地方)
 - 2011 年度までの要対応額(16.5 兆円)を歳出削減で対応した場合、増収効果あり -



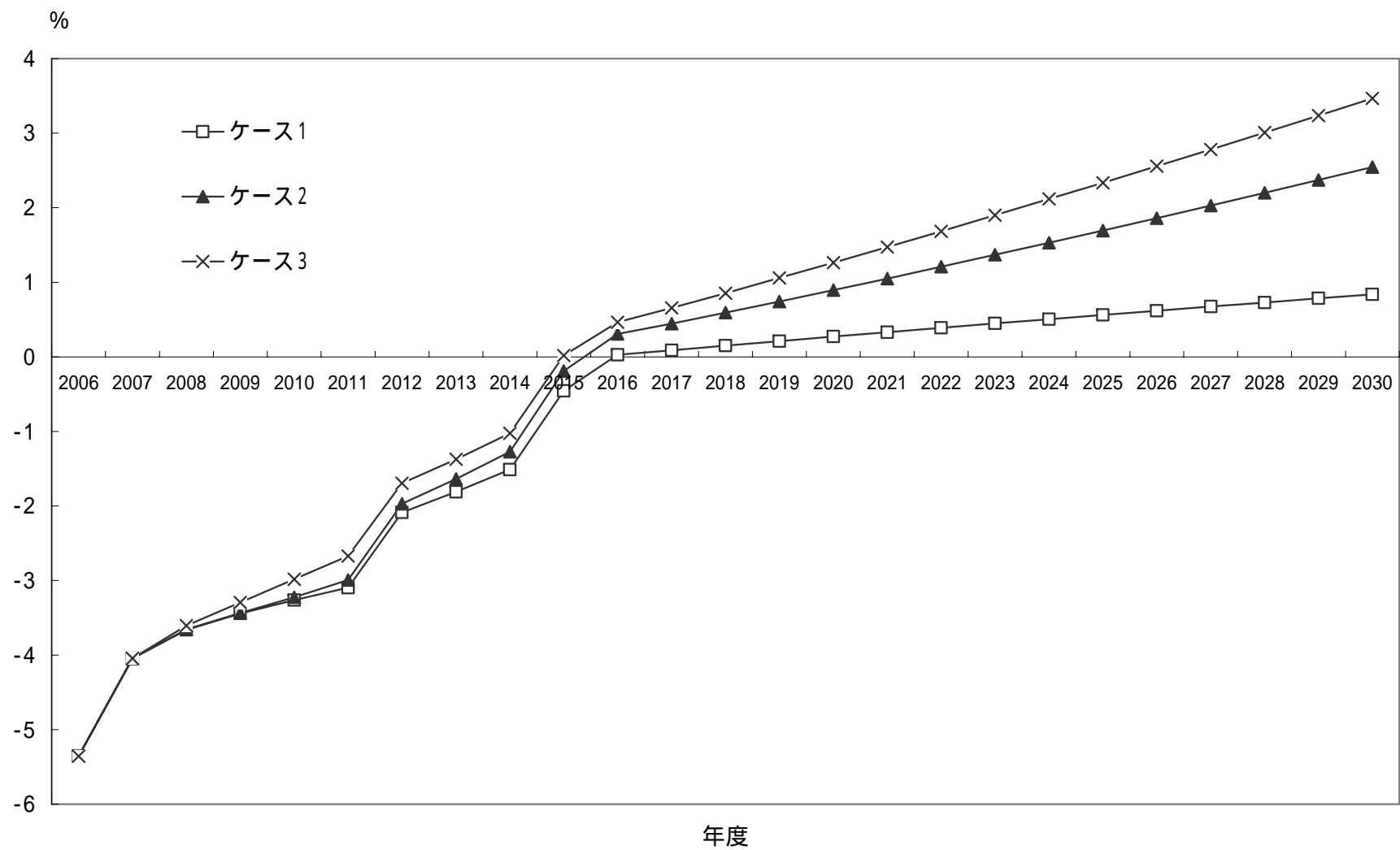
参考図表6 財政収支対 GDP 比(国 + 地方) - 組み合わせB (6対4) -



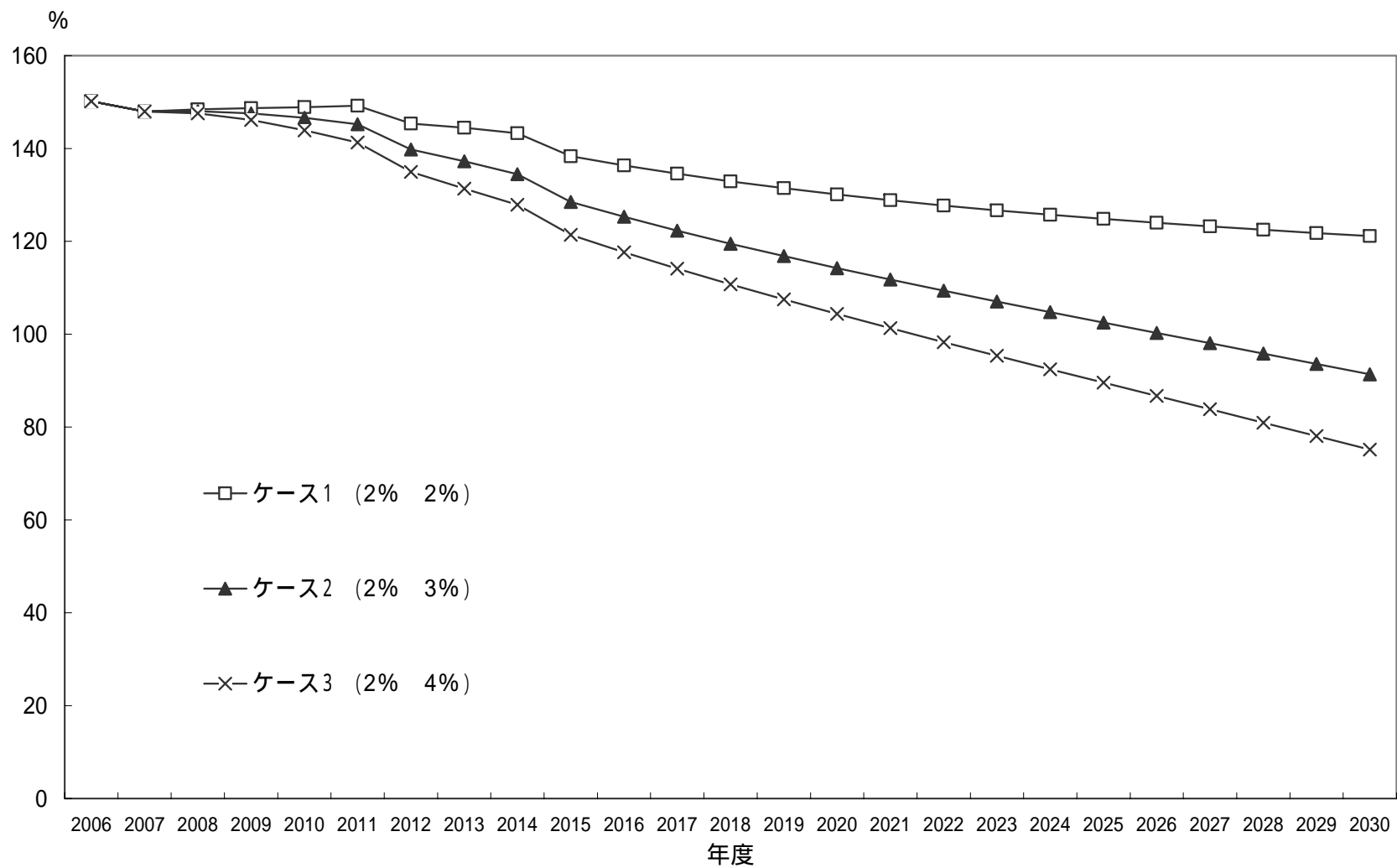
参考図表7 債務残高対 GDP 比(国 + 地方) - 組み合わせB (6 対 4) -



参考図表8 財政収支対 GDP 比(国 + 地方) - 組み合わせB (7 対 3) -



参考図表9 債務残高対 GDP 比(国 + 地方) - 組み合わせB (7 対 3) -



参考図表 10 基礎データ(投資額、資本ストック、投資率、資本コスト(製造業))

	投資額 (百万円) A	資本ストック (百万円) B	投資率 A / B	資本コスト
1995	-97,168	82,872,924	-0.0012	0.061
1996	-2,299,310	81,370,019	-0.0283	0.046
1997	2,089,276	84,696,576	0.0247	0.024
1998	-653,871	83,375,576	-0.0078	0.033
1999	-2,283,619	80,401,148	-0.0284	0.040
2000	144,412	80,288,768	0.0018	0.049
2001	-3,002,364	77,508,841	-0.0387	0.040
2002	-5,078,549	72,715,991	-0.0698	0.035
2003	-2,667,493	69,835,450	-0.0382	0.040
2004	-669,279	70,444,019	-0.0095	0.021

参考図表 11 基礎データ(投資額、資本ストック、投資率、資本コスト(電気機械))

	投資額 (百万円) A	資本ストック (百万円) B	投資率 A / B	資本コスト
1995	1,139,251	11,645,851	0.0978	0.061
1996	-716,890	10,965,728	-0.0654	0.060
1997	1,146,263	12,116,669	0.0946	0.057
1998	425,009	12,521,599	0.0339	0.058
1999	-1,177,531	11,356,794	-0.1037	0.059
2000	713,261	12,018,948	0.0593	0.066
2001	-533,618	11,346,850	-0.0470	0.079
2002	-2,042,834	9,326,174	-0.2190	0.088
2003	-84,529	9,185,446	-0.0092	0.106
2004	-4,184,702	5,295,923	-0.7902	0.096

参考図表 12 基礎データ(投資額、資本ストック、投資率、資本コスト(一般機械))

	投資額(百万円) A	資本ストック (百万円) B	投資率 A / B	資本コスト
1995	100,618	5,416,874	0.0186	0.054
1996	-696,256	4,734,823	-0.1471	0.047
1997	198,337	4,976,387	0.0399	0.031
1998	436,041	5,408,366	0.0806	0.029
1999	-134,908	5,255,406	-0.0257	0.033
2000	33,793	5,257,644	0.0064	0.040
2001	-344,315	4,895,424	-0.0703	0.041
2002	-320,699	4,587,816	-0.0699	0.041
2003	561,800	5,135,350	0.1094	0.042
2004	-555,783	4,647,141	-0.1196	0.029

参考図表 13 資本コストと投資 推計結果

被説明変数： 投資率

	製造業	電気機械	一般機械
定数項	0.416 (2.82) **	0.381 (1.99) *	0.700 (1.58)
資本コスト	-1.181 (-2.23) *	-5.904 (-2.06) *	-4.912 (-1.74)
賃金率	-0.074 (-2.84) **		-0.095 (-1.29)
2002 年度ダミー	-0.036 (-2.06) *		
2003 年度ダミー		0.236 (1.62)	0.206 (2.62) **
2004 年度ダミー		-0.262 (-2.11) *	-0.063 (-0.69)
サンプル数	10	10	10
Adjusted R-squared	0.64	0.74	0.44
Durbin-Watson	2.89	2.78	2.76

()内はt値、 **:5%有意水準で有意、*:10%有意水準で有意